

Уважаемый заказчик,

*Благодарим Вас за доверие, которое Вы проявили тем, что Вы приобрели грузовую автомашину марки **АВИА**. Мы верим, что Вы будете максимально довольны этой машиной.*

*В ваших руках находится Сервисная книжка, которая содержит гарантийные условия грузовых автомашин **АВИА**, гарантийное свидетельство, данные о владельце машины, запись обязательных регулярных сервисных осмотров и список авторизованных дилеров сервисной сети **Avia Ashok Leyland Motors s.r.o.***

Мы рекомендуем Вам руководствоваться инструкциями производителя, указанными в этой книжке, и Руководством по эксплуатации, таким образом Вы сможете использовать максимальные потребительские параметры автомашины.

Требования к гарантийному ремонту автомашины надлежит предъявлять исключительно сервисным дилерам производителя. В этой чрезвычайно исключительной ситуации необходимо предъявить и Сервисную книжку.

*Мы искренне верим, что автомашина **АВИА** Вам будет служить много лет к Вашему полному удовлетворению.*

Avia Ashok Leyland Motors s.r.o.
Beranových 140
Praha - Letňany

Авиа Ашок Лейланд Моторс с.р.о.
Берановых 140
Прага - Летняны

Служба технической помощи

Телефон:

**Avia Ashok Leyland Motors s.r.o.**

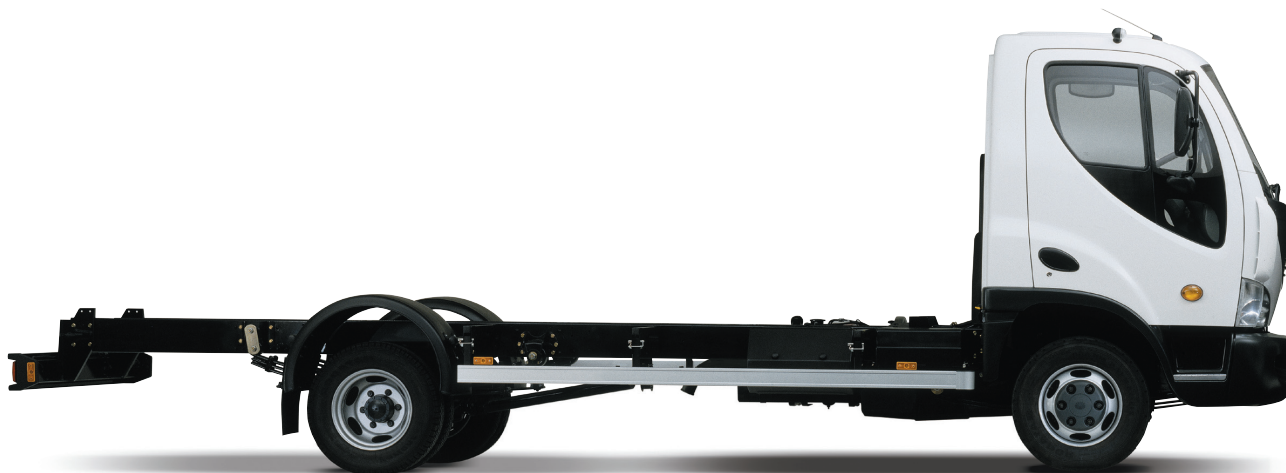
Beranových 140

199 03 Praha - Letňany

свидание 4b / Russian / 2/2009

D60/65/70/75/80/85/90/100/110/120 E3

Изменение защищены



СОДЕРЖАНИЕ

Гарантийные условия	4 - 7
Гарантийное свидетельство и данные о владельце автомашины	8
Регистрационный номер автомашины	9
Информации для владельца и пользователя автомашины	10
Идентификационный номер	11
Рабочие операции и интервалы обслуживания автомашины.....	12 - 13
Специфические операции и техобслуживание автомашины - согласно временных характеристик.	14 - 15
Записи о регулярных сервисных осмотрах	16 - 20
Замена моторного масла и фильтров (экономный режим)	21 - 23
Записи о проверках состояния кузова	24 - 25
Записи о выполнении специфических операций обслуживания	26
Запись о дополнительном монтаже принадлежностей	27
Авторизованные сервисы AVIA.....	28
Представительство Cummins в Европе	32
Анкета Cummins в	36

ГАРАНТИЙНЫЕ УСЛОВИЯ ГРУЗОВЫХ АВТОМОБИЛЕЙ АВИА СЕРИИ Д

1. Предметный объем гарантии

1.1 Настоящие гарантийные условия определяют объем гарантии, предоставляемой производителем автомобилей марки АВИА серии Д («автомобиль») компанией Avia Ashok Leyland Motors s.r.o., зарегистрированной по адресу: Beranovych 140, 199 03 Прага 9, ИН 27422356, («AALM») на автомобили или их запасные части.

1.2 AALM предоставляет гарантии на конструкцию и исполнение автомобилей и ее функциональность в объеме, установленном настоящими гарантийными условиями («гарантия»).

1.3 Гарантия распространяется и на модификации автомобилей, выполненные AALM, самостоятельно поставляемые шасси, электрическое и механическое вспомогательное оборудование автомобилей.

1.4 Гарантия распространяется на специализированные кузова только в том случае, если они произведены или поставлены AALM; если специализированные кузова произведены или поставлены другим лицом, гарантия распространяется только на шасси и кабину водителя, включая двигатель и их другие запчасти.

1.5 Гарантия не распространяется на специализированные кузова (за исключением, указанным в предыдущем абзаце), стартерный аккумулятор, дополнительное монтированное оборудование и принадлежности автомобилей (напр. радио); гарантия на это оборудование, или же на части автомобилей руководствуется гарантийными условиями их производителей.

1.6 Для исключения сомнений указывается, что гарантия не распространяется на какие-либо дефекты автомобилей, которые возникли в результате несоблюдения каких-либо условий, обязанностей и/или процедур, приведенных в настоящих гарантийных условиях или в руководстве по эксплуатации автомобиля, которое передается покупателю при заключении договора купли-продажи и является составной частью договора купли-продажи («руководство по эксплуатации»), пользователем автомобиля (т.е. ее владельцем или правомочным держателем)

(«пользователь»), или каким-либо третьим лицом.

2. Временной объем гарантии

2.1 Гарантия на автомобиль начинает исчисляться со дня регистрации автомобиля в регистре автомобилей и предоставляется на срок:

- (a) **36 месяцев** на целый автомобиль (с исключениями, установленными настоящими гарантийными условиями),
- (b) **96 месяцев** на коррозию кузова автомобиля.

3. Условия предоставления гарантии

3.1 Гарантия предоставляется только в случае, если пользователь обеспечит проведение обязательных регулярных сервисных осмотров и технического обслуживания автомобиля («сервисные осмотры»). Сервисные осмотры должны быть проведены в авторизованном сервисе («авторизованный сервис»). Список этих авторизованных сервисов приводится в этой сервисной книжке и постоянно актуализируется на www.avia.cz.

3.2 Вследствие предъявления требования к исправлению покрытия кузова автомобиля ржавчиной гарантийный срок не продлевается в соответствии с выше указанным пунктом 2.b). Гарантию на коррозию ни в коем случае невозможно совмещать с гарантией на лак.

4. Претензии по дефектам

4.1 Пользователь имеет право на бесплатный ремонт или замену дефектной части автомобиля, на который в соответствии с настоящими гарантийными условиями распространяется гарантия, в авторизованном сервисе («гарантийный ремонт»).

4.2 Гарантийный ремонт будет осуществлен в кратчайший срок со дня передачи автомобиля авторизованному сервису для проведения гарантийного ремонта.

5. Рекламация и ее осуществление

5.1 Пользователь может предъявить рекламацию на повреждения автомобиля у авторизованного продавца («продавец»), у которого автомобиль был закуплен, или в любом авторизованном

сервисе сервисной сети AALM. Для облегчения и ускорения удовлетворения рекламации рекомендуется использование услуг одного авторизованного сервиса.

5.2 Повреждения необходимо предъявлять к рекламации непосредственно после их обнаружения и передать автомобиль для проведения гарантийного ремонта авторизованному сервису в срок, согласованный с авторизованным сервисом.

5.3 При рекламации пользователь обязан предъявить сервисную книжку автомобиля и гарантийное свидетельство автомобиля.

5.4 Если в автомобиле будет выявлен дефект, пользователь может обратиться в ближайший авторизованный сервис в стране своего нахождения или воспользоваться службой технической помощи согласно пункту 5.1.

5.5 В государствах, в которых авторизованный сервис отсутствует, пользователь может обратиться в ближайший авторизованный сервис другой страны. Если доехать на автомобиле до авторизованного сервиса не возможно, авторизованный сервис отправит автомобиль технической помощи или отбуксирует поврежденный автомобиль. Затраты на автомобиль технической помощи или буксировку на территории страны, где отсутствует авторизованный сервис, возмещает пользователь поврежденного автомобиля. Во избежание сомнений указывается, что пользователь будет обязан возместить все расходы на предоставление технической помощи в случае, если будет доказано, что было нарушено любое условие или обязанность согласно настоящим гарантийным условиям.

5.6 В случае, если является очевидным, что дефект автомобиля заключается в повреждении двигателя автомобиля, пользователь может контактировать сеть авторизованных сервисов группы Cummins. Список авторизованных сервисов Cummins приводится в этой сервисной книжке и актуализируется на www.cummins.com.

5.7 AALM оставляет за собой право проводить изменения в службе технической помощи или службу технической помощи закрыть без уведомления пользователей.

5.8 Пользователь обязан сотрудничать со службой технической помощи и/или с авторизованным сервисом при идентификации

повреждения и его причины.

5.9 Авторизованный сервис может требовать от пользователя предъявления записей об эксплуатации автомобиля (т.н. рекордер тахографа) за предыдущих 30 дней и пользователь обязан ему передать эти записи.

5.10 Служба технической помощи

5.10.1 Служба технической помощи AALM, тел.: +420 283 880 034, электронный адрес: servis@aal.cz

Услуги службы технической помощи AALM предоставляются бесплатно в случае обоснованной рекламации в течение всего срока гарантийного обслуживания согласно пункту 2.1. В службу технической помощи AALM можно также обращаться в случае, если на автомобиль уже не распространяется гарантия производителя (ремонт будет проведен за счет пользователя).

5.10.2 AXA ASSISTANCE CZ, тел.: +420 272 099 900, электронный адрес: info@axa-assistance.cz. В установленном объеме услугами AXA ASSISTANCE CZ можно пользоваться в период с первого дня 13-го месяца гарантийного срока в случае, если гарантийный дефект не касается ходовой части, или с первого дня 25-го месяца до конца гарантийного срока.

Под ходовой частью понимается: двигатель, коробка передач и задняя ось (с ограничениями, установленными в этих гарантийных условиях).

6. Ограничение гарантии

6.1 Гарантия не распространяется на:

(а) обычный износ автомобиля или его части, возникший в результате использования,

(б) подшипники скольжения, ремни, фильтры, шланги, уплотнители и прокладки, жидкости, накладки тормозов и сцепления, тормозные диски, амортизаторы и резиновые части поддрессоривания, поддувала, шины и остальные резиновые и пластиковые составные части, резиновые прокладки дворников, лампы, предохранители, систему управления двигателем (ЕСМ),

(с) любое повреждение лака автомашины, причиненное внешним фактором (пользователь обязан в случае поцарапанного или содранного лака автомобиля обеспечить квалифицированный

ремонт в авторизованном сервисе; гарантия не покрывает повреждения, возникшие в связи с такими дефектами),

(d) у коробки передач гарантия распространяется только на коробку, зубчатые переключатели, валы, вилки и стержни,

(e) виды услуг, комплектный автомобиль или его детали, на которые AALM, или продавец предоставит скидку

(f) любое повреждение автомобиля, которое произошло по вине пользователя, третьих лиц или под воздействием форс-мажора,

(g) на дефекты, не подлежащие устранению, если они не мешают нормальному использованию автомобиля как автомобиля без дефектов,

(h) на дефекты и повреждения, возникшие в результате воздействия внешних механических сил (падение, падение инородных тел на автомашину и т.д.),

(i) на дефекты и повреждения, возникшие в результате воздействия слишком высоких или низких температур на автомобиль или под воздействием обычных атмосферных условий (проникновение влажности, пыли и т.п. /не частей/ в предметы), причем повреждение и/или дефект возник в результате несоблюдения руководства по эксплуатации,

(j) на ущерб, возникший в прямой или косвенной причинной связи с дефектом, это исключение не распространяется на повреждение других частей автомобиля,

(k) любое повреждение автомобиля, которое произошло вследствие аварии или другого несчастного случая.

6.2 Во избежание сомнений указывается, что AALM не обязана возмещать на основании гарантии:

(l) Расходы на приобретение потребительских материалов для эксплуатации автомобиля (напр. смазочные средства, горючее, смазки, фильтрующие элементы и т.п.),

(m) Расходы на текущее обслуживание и ремонт автомобиля, исходящие из его рабочего износа, аварий или несоответствующей загрузки автомобиля, или расходы на коммуникацию с AALM, службой техпомощи или авторизованными сервисами, отбуксирование автомобиля или какие-либо другие расходы, возникшие вследствие повреждения автомобиля, на

которое не распространяется гарантия,

(n) Питание, проживание и другие подобные расходы, которые возникнут у пользователя вследствие появления дефекта, который не покрывается гарантией; далее AALM не обязана возмещать любые суммы потерянной прибыли или санкций за задержку транспортируемых лиц вследствие простоев, причиненных дефектом автомобиля, возмещение за повреждение груза перевозимого автомобилем, штрафы, налоги, какие-либо иные расходы или потери, которые произошли вследствие повреждения, на которое распространяется гарантия.

7. Прекращение гарантии

7.1 Гарантия прекращается:

(a) если повреждение или дефект автомашины возникнут вследствие того, что автомобиль не был использован в соответствии с руководствами по эксплуатации или без согласия AALM была модифицирована любая характеристика автомобиля;

(b) если не были проведены сервисные осмотры в авторизованном сервисе и/или не были выполнены иные обязанности в соответствии с пробегом автомобиля или в установленные сроки;

(c) использованием автомобиля в целях, за исключением тех, для которых он был первоначально своей конструкцией предназначен;

(d) рабочей (и моментальной) перегрузкой автомобиля сверх максимальной величины, установленной AALM;

(e) запущенностью любого повреждения автомобиля (т.е. поврежденный автомобиль не был непосредственно после выявления повреждения передан авторизованному сервису для проведения ремонта);

(f) использованием рабочих веществ или наполнителей автомобиля с иными характеристиками, чем те, которые были установлены AALM;

(g) использованием биогорючего;

(h) неквалифицированным обращением с автомобилем;

(i) не проведением предписанного технического ухода за

автомобилем в пределах и сроках, указанных в руководстве по эксплуатации и согласно дополнительным техническим инструкциям AALM или соответствующего поставщика;

(j) присоединением дополнительного оборудования или специализированного кузова без предварительного согласия AALM, или проведением монтажа этого оборудования или специализированных кузовов в противоречии с инструкциями производителя, которые содержатся в соответствующей Памятке производителя надстроек кузова;

(k) использованием неоригинальной части или принадлежностей;

(l) если по отношению к автомобилю без предварительного согласия AALM были проведены любые исправления или изменения, которые могут иметь влияние на функциональность (дефектность) автомобиля или его отдельных частей;

(m) дополнительной модификацией мощности автомобиля или некоторых его компонентов

(n) если автомобиль модифицирована производителем специализированных кузовов или любым иным лицом без предварительного одобрения AALM и возникнут дефекты, связанные с присоединением надстройки кузова на автомобиль или исправлением его частей;

(o) если конструкция модифицировалась произвольным способом без предварительного согласия AALM;

(p) если были нарушены пломбы (напр. тахограф, и т.п.) на автомобиле;

(q) если не проводится регулярный контроль и поверхностная защита автомобиля;

(r) если механические повреждения лака автомобиля или его поверхностной защиты не исправлены соответствующим способом и без излишнего промедления;

(s) в случае, если сервисная книжка при продаже не была надлежащим образом полностью заполнена;

(t) если не было выполнено иное условие или обязательство, или не соблюдался иной порядок, определенный настоящими гарантийными условиями или руководством по эксплуатации, если это нарушение имело существенное влияние на возникновение

дефекта, препятствует или затрудняет оценку дефекта;

(u) истечением гарантийного периода согласно выше указанному пункту 2.

7.2 Гарантия на автомобиль не прекращается при ее продаже в гарантийный период, однако продавец должен передать покупателю полную документацию автомобиля с надлежаще заполненной сервисной книжкой.

8. Заключительные положения

8.1 Настоящие гарантийные условия передаются пользователю при продаже автомобиля и являются составной частью договора купли-продажи автомобиля.

8.2 AALM не перенимает гарантию на повреждения автомобиля сверх объема, указанного в настоящих гарантийных условиях, или же не предоставляет иную гарантию на машины или их части, чем это указано в этих гарантийных условиях.

8.3 AALM или продавец не отвечают за любые повреждения, которые произошли в связи с использованием автомашины (за исключением возможной законной ответственности за ущерб).

8.4 Пользователь обязан возместить расходы на ремонт или выезд службы техпомощи AALM в случае, когда обнаруженное повреждение не покрыто гарантией, или же препятствует дальнейшей эксплуатации автомобиля.

8.5 AALM оставляет за собой право изменять технические условия производства и проводить изменения типов автомобилей, однако она не обязана внедрять эти изменения по отношению к автомобилям, которые были произведены ранее.

ГАРАНТИЙНОЕ СВИДЕТЕЛЬСТВО И ДАННЫЕ О ВЛАДЕЛЬЦЕ АВТОМАШИНЫ

Данные о дилере

Дилер

Адрес

Данные о машине

ИДЕНТИФИКАЦИОННЫЙ НОМЕР АВТОМАШИНЫ (VIN)

T	N	A																
---	---	---	--	--	--	--	--	--	--	--	--	--	--	--	--	--	--	--

Номер мотора

--	--	--	--	--	--	--	--	--	--	--	--

Тип кузова или надстройки

.....

Цвет кабины водителя

.....

Нагрузка на ось при собственном весе автомашины (с надстройкой):

Передняя ось

--	--	--	--	--	--

кг

Задняя ось

--	--	--	--	--	--

кг

Состояние счетчика при передаче первому пользователю

--	--	--	--	--	--

км

Данные о владельце автомашины

Владелец

.....

Улица

Номер дома

--	--	--	--	--	--

Город

Почтовый индекс

--	--	--	--	--	--

Страна

Примечание: Выполняйте таблицы разборчиво печатным шрифтом

РЕГИСТРАЦИОННЫЙ НОМЕР АВТОМАШИНЫ

--	--	--	--	--

Важное предупреждение:

- автомашина должна быть при продаже зарегистрирована у производителя **Avia Ashok Leyland Motors s.r.o.**, Прага (включая заполненный регистрационный номер в гарантийном свидетельстве)
- Покупатель своей подписью подтверждает, что он был надлежащим образом ознакомлен с техобслуживанием автомашины и обязанностями, истекающими из действительных гарантийных условий
- гарантийное свидетельство должно быть надлежаще и полностью заполнено, в противном случае оно недействительно

Дата приемки автомашины на заводе AALM s.r.o.
Прага или смонтирования как состава (установки) „SKD“

Дата
дд/мм/гггг

--	--	--	--	--	--	--	--

Дата приемки автомашины владельцем от
авторизованного дилера

Дата
дд/мм/гггг

--	--	--	--	--	--	--	--

печать и подпись

печать и подпись

Примечание: Выполняйте таблицы разборчиво печатным шрифтом

ИНФОРМАЦИИ ДЛЯ ВЛАДЕЛЬЦА И ПОЛЬЗОВАТЕЛЯ АВТОМАШИНЫ

Осмотр перед передачей автомобиля

Перед передачей автомобиля пользователю дилер обязан проверить, оборудован ли автомобиль всем необходимым согласно предписаниям производителя, а также провести сервис, предшествующий продаже.

Помощь и действительность гарантии в дороге

Рекламация предъявляется пользователем в авторизованных сервисах сервисной сети AALM.

Возможно также использовать Службу технической помощи.

При предъявлении рекламации необходимо предъявить сервисную книжку автомобиля.

В странах, где отсутствует авторизованный сервис, пользователь может обратиться в ближайший авторизованный сервис другой страны. Если приехать на автомобиле в авторизованный сервис в другой стране не представляется возможным, авторизованный сервис пришлет автомобиль технической помощи или отбуксирует автомобиль. Затраты на автомобиль технической помощи или отбуксировку с территории страны, где отсутствует авторизованный сервис, несет пользователь поврежденного автомобиля.

Служба технической помощи

Служба технической помощи AALM, тел.: +420 283 880 034, электронный адрес: servis@aal.cz.

Услуги технической помощи AALM предоставляются бесплатно в случае обоснованной рекламации в течение всего гарантийного срока.

В службу технической помощи AALM можно обращаться также по истечении гарантии на автомобиль, предоставляемой производителем (ремонт будет произведен за счет пользователя).

AXA ASSISTANCE CZ, тел.: +420 272 099 900, электронный адрес: info@axa-assistance.cz.

Услугами AXA ASSISTANCE CZ можно пользоваться бесплатно в установленном объеме, начиная с первого дня 13-го месяца гарантийного срока, если гарантийный дефект не касается ходовой части, или с первого дня 25-го месяца до конца гарантийного срока.

Под ходовой частью имеется в виду: двигатель, коробка передач и задняя ось (с ограничениями, установленными в этих гарантийных условиях).

Расширенные услуги AXA ASSISTANCE CZ			
ситуация	Чешская Республика	/	за границей
размещение*	макс. 1x ночь 2000,- крон	/	80,- €
легковой автомобиль – для прибытия в место назначения*			24 часа
поезд 2-го класса, автобус, такси*			без финансовых претензий
авиабилет в экономическом классе*	0,- крон	/без фин. претензий	
утрача ключей – вскрытие и смена замка	1000,- крон	/	50,- €
исчерпание топлива – обеспечение топливом	1000,- крон	/	50,- €
обмен топлива – перекачка и промывка бака	1000,- крон	/	50,- €
дефект шин – устранение дефекта	1000,- крон	/	50,- €
предоставление финансовых средства	0,- крон	/	5000,- €
*действительно, если ремонт нельзя провести в день повреждения; обозначенное таким образом комбинировать нельзя			

AALM оставляет за собой право проводить изменения в службе технической помощи или отменить службу технической помощи без уведомления пользователя.

Во избежание сомнений указывается, что информация, указанная в этой главе, носит исключительно информативный характер – все определяется гарантийными условиями автомобиля, приведенными в этой Сервисной книжке.

Служба технической помощи

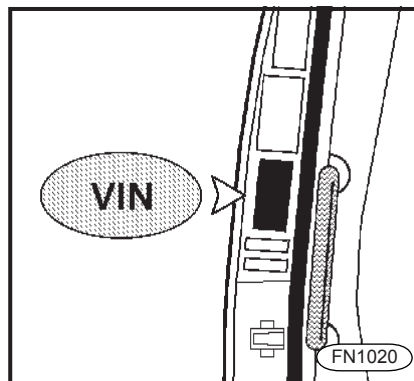
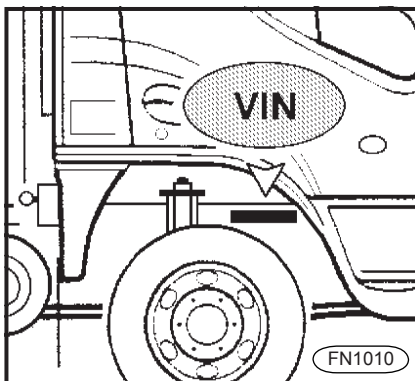
Тел.: +420 283 880 034

AXA ASSISTANCE CZ

Тел.: +420 272 099 900

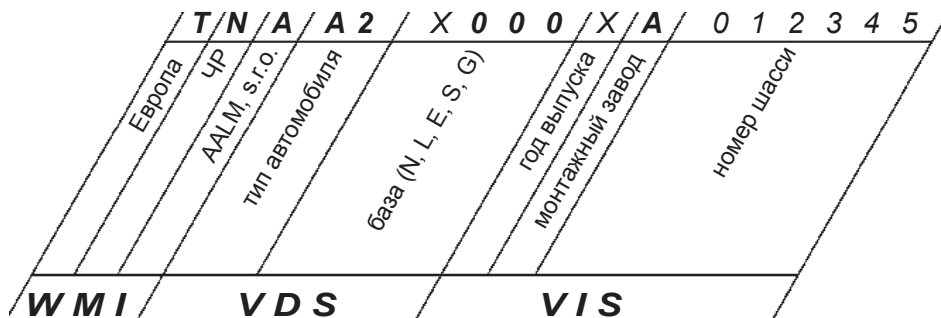
www.avia.cz

ИДЕНТИФИКАЦИОННЫЙ НОМЕР



Номер VIN (Vehicle Identification Number)

- Автомашина обозначена идентификационным номером је VIN согласно международной системы нумерации машин.
- Идентификационный номер VIN вырыт на стойке правого прямоугольника рамы, перед держателем амортизатора. Производственный щиток с номером VIN также находится на правом косяке двери, на замке двери.



РАБОЧИЕ ОПЕРАЦИИ И ИНТЕРВАЛЫ ТЕХОБЛУЖИВАНИЯ АВТОМАШИНЫ

Каждых 96 000 км / 4 года* / 1 год***	Каждых 72 000 км / 3 года* / 1 год**	Каждых 48 000 км / 2 года*	Каждых 24 000 км / 1 год*	моторное масло + фильтр - замена
				фильтрующий элемент топливного фильтра - замена
				вкладыш отделителя воды в топливе - замена + отделитель воды в топливе - вычистить
				высоконапорный насос и воздушный компрессор – проверка крепления
				топливная система - проверка состояния и плотности
				охлаждающая система - проверка состояния и плотности + состояние незамерзающей смеси
				всасывающая система - проверка состояния и плотности
				воздухоочиститель – очистка внутреннего пространства корпуса и крышки
				сцепление - проверка функции
				коробка передач - проверка уровня масла и очистка клапана для удаления воздуха
Каждых 96 000 км / 4 года* / 1 год***	Каждых 72 000 км / 3 года* / 1 год**	Каждых 48 000 км / 2 года*	Каждых 24 000 км / 1 год*	раздаточная коробка - проверка уровня масла и очистка клапана для удаления воздуха
				усилитель системы управления – проверка и дополнение масла в бачке
				управление - проверка люфта, закрепление рулевых тяг и рычагов
				палец кардана соединяющего вала - смазка (только если карданы имеют смазочные коробки)
				важные болтовые соединения и гайки колес - проверка, возможная подтяжка
				балластный регулятор механический - проверка регулировки – должна отвечать величинам на табличке на дверном косяке (проверка только один раз – не повторяется циклически). Недействительна для электронного балластного регулятора.
				фары - проверка, возможная регулировка + инспекция автомобиля освещения
				кабина - проверка поверхностной защиты
				ремень, натяжное устройство - проверка состояния
				фильтрующий элемент воздухоочистителя - замена
Каждых 96 000 км / 4 года* / 1 год***	Каждых 72 000 км / 3 года* / 1 год**	Каждых 48 000 км / 2 года*	Каждых 24 000 км / 1 год*	фильтрующий элемент масла усилителя системы управления - замена
				заряд вентилятора – проверка
				показатель загрязнения воздухоочистителя - проверка работы
				трансм. масло - раздаточная коробка (до высоты наполняющего отверстия) и втулки задних колес - замена, проверка плотности***
				колесные подшипники передней оси – проверка люфта, возможная регулировка***
				сходимость передней оси - измерение, возможная регулировка
				главный и стояночный тормоз - проверка эффективности и регулировка
				болтовые соединения передаточного вала - проверка подтяжки
				ремень, натяжное устройство - замена
				троеионный глушитель вибраций - проверка, возможная замена
Каждых 96 000 км / 4 года* / 1 год***	Каждых 72 000 км / 3 года* / 1 год**	Каждых 48 000 км / 2 года*	Каждых 24 000 км / 1 год*	шланги радиатора - проверка, возможная замена
				трансмиссионное масло - передача коробка + вспомогательный привод - замена, проверка плотности коробки
				передаточная (до высоты наполняющего отверстия)**
				дифференциал - проверка функции, возможная регулировка***
				вертикальные шарниры - проверка осевого люфта, смазка***
				сферические шарниры передней оси - проверка люфта***

После пробега первых 50 - 100 км (проверка перед ездой)

- Задтяжка гаек болтов колес моментом M18 (6 винтов) 370 ± 30 Нм
- M20 (8 винтов) 485 ± 35 Нм

Каждых 12 000 км (проверка перед ездой)

- Высоконапорный насос и воздушный компрессор - проверка крепления
- Всасывающая система и воздухоочиститель - проверка состояния и плотности
- Промежуточный охладитель - проверка

Каждых 72 000 (после первого измерения, которое проводится при 240 000 км)

- клапаны – проверка люфта

Каждых 120 000 км (если на была проведена замена в рамках „каждых 3 года“)

- усилитель системы управления – замена гидравлического масла и его фильтрующего элемента.

Каждых 196 000 км / 2 года (в зависимости от того, что произойдет раньше)

- колесные подшипники задней оси – проверка люфта, возможная регулировка
- втулки колес передней оси – замена смазки во втулках колес

Первых 240 000 км

- клапаны – проверка люфта.

После этого измерение каждых 72 000 км

Примечания:

* в зависимости от того, что произойдет раньше. Если временной пробег (1 год / года / 3 года / года) будет достигнут раньше, чем километровой (24 000 км / 48 000 км / 72 000 км / 96 000 км) от предыдущей проверки (передача автомашины пользователю), необходимо провести рабочие операции через 1 / 2 / 3 / 4 года.

** в зависимости от того, что произойдет раньше. Если временной пробег (1 год) будет достигнут раньше, чем километровой (72 000 км) от предыдущей проверки (передача автомашины пользователю), необходимо провести рабочие операции через 1 год, то есть в следующих рабочих приемах:
- **трансмиссионное масло - замена, проверка плотности коробки передач (до высоты наполняющего отверстия)**

*** в зависимости от того, что произойдет раньше. Если временной пробег (1 год) будет достигнут раньше, чем километровой (96 000 км) от предыдущей проверки (передача автомашины пользователю), необходимо провести рабочие операции через 1 год, то есть в следующих рабочих приемах:

- **трансмиссионное масло - раздаточная коробка (до высоты наполняющего отверстия) втулки задних колес – замена, проверка плотности**

- дифференциал - проверка функции, возможная регулировка

- вертикальные шарниры - проверка осевого люфта, смазка

- сферические шарниры передней оси - проверка люфта

■ Рабочие операции повторяются циклически, за исключением рабочей операции балластный регулятор механический - проверка регулировки – должна отвечать величинам в табличке на дверном косяке (проверка только один раз – не повторяется циклически). Недействительна для электронного балластного регулятора.

■ Специфические регулировочные и проверочные операции проводить по предписаниям производителя.

■ В случае каких-либо неясностей контактировать авторизованную мастерскую.

СПЕЦИФИЧЕСКИЕ ОПЕРАЦИИ И ТЕХОБСЛУЖИВАНИЕ МАШИНЫ - В ЗАВИСИМОСТИ ОТ ВРЕМЕННОГО ПРОБЕГА

Ежедневное обслуживание – (проверка перед ездой)	количество моторного масла
	ремень, натягивающее устройство –
	проверка состояния и натяжения ремня
	дренаж отделителя воды в топливе
	мотор визуально
	вентиляция мотора
	вентилятора охлаждения
	количество охлаждающей
	эмульсии
	промежуточного охладителя
	засорение воздушного
	очистителя
	проверка трубок впуска воздуха
	количество жидкости в бачке
	контура усилителя сцепления
	количество масла в бачке
	усилителя управления
	функция главного и стояночного тормозов
	спределение концентрации воды в воздухе
	и дренажных клапанах воздухоборников.
Если уходящий воздух содержит	
езмерное количество воды,	
необходимо заменить фильтр сушилки	
состояние шин + давление	
обеспечение кабины в замках	
обеспечение капота	
количество жидкости в бачке опрыскивателя	
функции внешнего и внутреннего	
освещения, сигнала поворота и торможения	
настройка наклона фар в зависимости	
от веса груза	

Ежемесячное обслуживание	очистить воздухоборники снаружи;
	проверить, не происходит-ли
	коррозии, ослабления, повреждения –
	поврежденные немедленно заменить
проверка всасывающей линии	
компрессора и чистоты воздушного	
фильтра; загрязненный фильтр	
вычистить или заменить	
проверка плотности резьбового соединения	
и линии целой тормозной системы	
проверка состояния трубок и шлангов,	
в случае повреждения заменить в	
авторизованной мастерской	

периодический контроль за тормозной системой и пневматической подвеской – до выезда	дренажных клапанов
	четырехходовой предохранительный
	клапан
	компенсатор давления воздуха
	контрольные подключения
	ручной тормозной клапан
	двухконтурный главный тормозной кран
	балластная регулировка с проверкой
	правильной функции механической
	передачи. Недействительна для
электронного балластного регулятора.	
Пользователь регулярно проводит	
проверки состояния и функции	
тормозной системы. В случае	
обнаружения дефекта или подозрения	
о дефекте посетить авторизованную	
ремонтную мастерскую.	
Визуальный контроль элементов	
(мехов) пневматической подвески.	

ежегодно перед летом	Очистка радиатора сжатым воздухом
	или током горячей воды со стороны
	мотора
	Удаление шлама из фильтра
очистителя топлива	
проверка паро-воздушного клапана	
расширителя	
Проверка состояния и уровня	
электролитов батареи	

ежегодно перед зимой	Замена фильтрующего элемента
	компенсатора давления, в случае
	обнаружения воды в воздухоборнике
	немедленно (вода обнаруживается на
	дренажных клапанах воздухоборника
при регулярных проверках)	
Выпуск воды и нечистот из бака для	
горючего (вывинтить грязевой болт)	
Проверка состояния и концентрации	
незамерзающей охлаждающей	
эмульсии в системе охлаждения	
Проверка состояния и уровня	
электролитов батареи	

каждых 2 года	замена масла в гидравлическом контуре опрокидывания кабины (проверка через полгода)
	Замена охлаждающей эмульсии
	гидравлическая система управления сцеплением - замена тормозной жидкости

каждых 3 года	сервоуправление - замена гидравлического масла и фильтрующего элемента (если не была проведена замена в рамках „каждых 120 000км“)
---------------	------------------------------------------------------------------------------------------------------------------------------------

каждых 5 лет	Замена резиновых составных частей главного тормоза на новые (шланги, обтирочная ткань...) Предупреждение: Резиновые части внутри тормозных устройств (манжеты, кольца, и .т.п.) заменить в авторизованной ремонтной мастерской.
	Проверка воздухосборника - провести в авторизованной ремонтной мастерской (в случае аварии машины или повреждения воздухосборника необходимо провести проверку немедленно).

■ В случае каких-либо неясностей контактировать сервисного дилера

ЗАПИСИ О РЕГУЛЯРНЫХ СЕРВИСНЫХ ОСМОТРАХ

1 сервисный осмотр	
Дата проведения:.....	
Пробег (км):	
Заказ №:	
коробка передач - замена масла	<input type="checkbox"/>
залито масло:.....	
раздаточная коробка - замена масла	<input type="checkbox"/>
вертикальные шарниры - зазор, смазка	<input type="checkbox"/>
усилитель рулевого управления - зам. масла	<input type="checkbox"/>
ступицы колес PN - замена смазки	<input type="checkbox"/>
измер. распределительной сист. (зазор клапанов)	<input type="checkbox"/>
гидрав. сист. механизма опрок. кабины - зам. масла	<input type="checkbox"/>
<div style="border: 1px dashed black; height: 150px; margin: 10px auto; width: 90%;"></div> <p><i>печать и подпись</i></p>	
следующий сервисный осмотр	
дата:...../км:.....	
в зависимости от того, что из указанного будет раньше	

2 сервисный осмотр	
Дата проведения:.....	
Пробег (км):	
Заказ №:	
коробка передач - замена масла	<input type="checkbox"/>
залито масло:.....	
раздаточная коробка - замена масла	<input type="checkbox"/>
вертикальные шарниры - зазор, смазка	<input type="checkbox"/>
усилитель рулевого управления - зам. масла	<input type="checkbox"/>
ступицы колес PN - замена смазки	<input type="checkbox"/>
измер. распределительной сист. (зазор клапанов)	<input type="checkbox"/>
гидрав. сист. механизма опрок. кабины - зам. масла	<input type="checkbox"/>
<div style="border: 1px dashed black; height: 150px; margin: 10px auto; width: 90%;"></div> <p><i>печать и подпись</i></p>	
следующий сервисный осмотр	
дата:...../км:.....	
в зависимости от того, что из указанного будет раньше	

3 сервисный осмотр	
Дата проведения:.....	
Пробег (км):	
Заказ №:	
коробка передач - замена масла	<input type="checkbox"/>
залито масло:.....	
раздаточная коробка - замена масла	<input type="checkbox"/>
вертикальные шарниры - зазор, смазка	<input type="checkbox"/>
усилитель рулевого управления - зам. масла	<input type="checkbox"/>
ступицы колес PN - замена смазки	<input type="checkbox"/>
измер. распределительной сист. (зазор клапанов)	<input type="checkbox"/>
гидрав. сист. механизма опрок. кабины - зам. масла	<input type="checkbox"/>
<div style="border: 1px dashed black; height: 150px; margin: 10px auto; width: 90%;"></div> <p><i>печать и подпись</i></p>	
следующий сервисный осмотр	
дата:...../км:.....	
в зависимости от того, что из указанного будет раньше	

Примечание: Периодичность сервисных осмотров должна соответствовать указаниям в инструкции «Содержание работ и периодичность технического обслуживания автомобиля». В случае отклонения от указанной периодичности на более чем 500 км / 1 месяц, действие гарантии на автомобиль прекращается.

4 сервисный осмотр	
Дата проведения:.....	
Пробег (км):	
Заказ №:	
коробка передач - замена масла	<input type="checkbox"/>
залито масло:.....	
раздаточная коробка - замена масла	<input type="checkbox"/>
вертикальные шарниры - зазор, смазка	<input type="checkbox"/>
усилитель рулевого управления - зам. масла	<input type="checkbox"/>
ступицы колес PN - замена смазки	<input type="checkbox"/>
измер. распределительной сист. (зазор клапанов)	<input type="checkbox"/>
гидрав. сист. механизма опрок. кабины - зам. масла	<input type="checkbox"/>
<div style="border: 1px dashed black; height: 150px; margin: 10px auto; width: 90%;"></div> <p><i>печатать и подписать</i></p>	
следующий сервисный осмотр	
дата:...../км:.....	
в зависимости от того, что из указанного будет раньше	

5 сервисный осмотр	
Дата проведения:.....	
Пробег (км):	
Заказ №:	
коробка передач - замена масла	<input type="checkbox"/>
залито масло:.....	
раздаточная коробка - замена масла	<input type="checkbox"/>
вертикальные шарниры - зазор, смазка	<input type="checkbox"/>
усилитель рулевого управления - зам. масла	<input type="checkbox"/>
ступицы колес PN - замена смазки	<input type="checkbox"/>
измер. распределительной сист. (зазор клапанов)	<input type="checkbox"/>
гидрав. сист. механизма опрок. кабины - зам. масла	<input type="checkbox"/>
<div style="border: 1px dashed black; height: 150px; margin: 10px auto; width: 90%;"></div> <p><i>печатать и подписать</i></p>	
следующий сервисный осмотр	
дата:...../км:.....	
в зависимости от того, что из указанного будет раньше	

6 сервисный осмотр	
Дата проведения:.....	
Пробег (км):	
Заказ №:	
коробка передач - замена масла	<input type="checkbox"/>
залито масло:.....	
раздаточная коробка - замена масла	<input type="checkbox"/>
вертикальные шарниры - зазор, смазка	<input type="checkbox"/>
усилитель рулевого управления - зам. масла	<input type="checkbox"/>
ступицы колес PN - замена смазки	<input type="checkbox"/>
измер. распределительной сист. (зазор клапанов)	<input type="checkbox"/>
гидрав. сист. механизма опрок. кабины - зам. масла	<input type="checkbox"/>
<div style="border: 1px dashed black; height: 150px; margin: 10px auto; width: 90%;"></div> <p><i>печатать и подписать</i></p>	
следующий сервисный осмотр	
дата:...../км:.....	
в зависимости от того, что из указанного будет раньше	

Примечание: Периодичность сервисных осмотров должна соответствовать указаниям в инструкции «Содержание работ и периодичность технического обслуживания автомобиля». В случае отклонения от указанной периодичности на более чем 500 км / 1 месяц, действие гарантии на автомобиль прекращается.

ЗАПИСИ О РЕГУЛЯРНЫХ СЕРВИСНЫХ ОСМОТРАХ

7 сервисный осмотр	
Дата проведения:.....	
Пробег (км):	
Заказ №:	
коробка передач - замена масла	<input type="checkbox"/>
залито масло:.....	
раздаточная коробка - замена масла	<input type="checkbox"/>
вертикальные шарниры - зазор, смазка	<input type="checkbox"/>
усилитель рулевого управления - зам. масла	<input type="checkbox"/>
ступицы колес PN - замена смазки	<input type="checkbox"/>
измер. распределительной сист. (зазор клапанов)	<input type="checkbox"/>
гидрав. сист. механизма опрок. кабины - зам. масла	<input type="checkbox"/>
<div style="border: 1px dashed black; height: 150px; margin: 10px auto; width: 90%;"></div> <p><i>печатать и подписать</i></p>	
следующий сервисный осмотр	
дата:...../км:.....	
в зависимости от того, что из указанного будет раньше	

8 сервисный осмотр	
Дата проведения:.....	
Пробег (км):	
Заказ №:	
коробка передач - замена масла	<input type="checkbox"/>
залито масло:.....	
раздаточная коробка - замена масла	<input type="checkbox"/>
вертикальные шарниры - зазор, смазка	<input type="checkbox"/>
усилитель рулевого управления - зам. масла	<input type="checkbox"/>
ступицы колес PN - замена смазки	<input type="checkbox"/>
измер. распределительной сист. (зазор клапанов)	<input type="checkbox"/>
гидрав. сист. механизма опрок. кабины - зам. масла	<input type="checkbox"/>
<div style="border: 1px dashed black; height: 150px; margin: 10px auto; width: 90%;"></div> <p><i>печатать и подписать</i></p>	
следующий сервисный осмотр	
дата:...../км:.....	
в зависимости от того, что из указанного будет раньше	

9 сервисный осмотр	
Дата проведения:.....	
Пробег (км):	
Заказ №:	
коробка передач - замена масла	<input type="checkbox"/>
залито масло:.....	
раздаточная коробка - замена масла	<input type="checkbox"/>
вертикальные шарниры - зазор, смазка	<input type="checkbox"/>
усилитель рулевого управления - зам. масла	<input type="checkbox"/>
ступицы колес PN - замена смазки	<input type="checkbox"/>
измер. распределительной сист. (зазор клапанов)	<input type="checkbox"/>
гидрав. сист. механизма опрок. кабины - зам. масла	<input type="checkbox"/>
<div style="border: 1px dashed black; height: 150px; margin: 10px auto; width: 90%;"></div> <p><i>печатать и подписать</i></p>	
следующий сервисный осмотр	
дата:...../км:.....	
в зависимости от того, что из указанного будет раньше	

Примечание: Периодичность сервисных осмотров должна соответствовать указаниям в инструкции «Содержание работ и периодичность технического обслуживания автомобиля». В случае отклонения от указанной периодичности на более чем 500 км / 1 месяц, действие гарантии на автомобиль прекращается.

10 сервисный осмотр	
Дата проведения:.....	
Пробег (км):	
Заказ №:	
коробка передач - замена масла	<input type="checkbox"/>
залито масло:.....	
раздаточная коробка - замена масла	<input type="checkbox"/>
вертикальные шарниры - зазор, смазка	<input type="checkbox"/>
усилитель рулевого управления - зам. масла	<input type="checkbox"/>
ступицы колес PN - замена смазки	<input type="checkbox"/>
измер. распределительной сист. (зазор клапанов)	<input type="checkbox"/>
гидрав. сист. механизма опрок. кабины - зам. масла	<input type="checkbox"/>
<div style="border: 1px dashed black; height: 150px; margin: 10px auto; width: 90%;"></div> <p><i>печатать и подписать</i></p>	
следующий сервисный осмотр	
дата:...../км:.....	
в зависимости от того, что из указанного будет раньше	

11 сервисный осмотр	
Дата проведения:.....	
Пробег (км):	
Заказ №:	
коробка передач - замена масла	<input type="checkbox"/>
залито масло:.....	
раздаточная коробка - замена масла	<input type="checkbox"/>
вертикальные шарниры - зазор, смазка	<input type="checkbox"/>
усилитель рулевого управления - зам. масла	<input type="checkbox"/>
ступицы колес PN - замена смазки	<input type="checkbox"/>
измер. распределительной сист. (зазор клапанов)	<input type="checkbox"/>
гидрав. сист. механизма опрок. кабины - зам. масла	<input type="checkbox"/>
<div style="border: 1px dashed black; height: 150px; margin: 10px auto; width: 90%;"></div> <p><i>печатать и подписать</i></p>	
следующий сервисный осмотр	
дата:...../км:.....	
в зависимости от того, что из указанного будет раньше	

12 сервисный осмотр	
Дата проведения:.....	
Пробег (км):	
Заказ №:	
коробка передач - замена масла	<input type="checkbox"/>
залито масло:.....	
раздаточная коробка - замена масла	<input type="checkbox"/>
вертикальные шарниры - зазор, смазка	<input type="checkbox"/>
усилитель рулевого управления - зам. масла	<input type="checkbox"/>
ступицы колес PN - замена смазки	<input type="checkbox"/>
измер. распределительной сист. (зазор клапанов)	<input type="checkbox"/>
гидрав. сист. механизма опрок. кабины - зам. масла	<input type="checkbox"/>
<div style="border: 1px dashed black; height: 150px; margin: 10px auto; width: 90%;"></div> <p><i>печатать и подписать</i></p>	
следующий сервисный осмотр	
дата:...../км:.....	
в зависимости от того, что из указанного будет раньше	

Примечание: Периодичность сервисных осмотров должна соответствовать указаниям в инструкции «Содержание работ и периодичность технического обслуживания автомобиля».
В случае отклонения от указанной периодичности на более чем 500 км / 1 месяц, действие гарантии на автомобиль прекращается.

ЗАПИСИ О РЕГУЛЯРНЫХ СЕРВИСНЫХ ОСМОТРАХ

13 сервисный осмотр	
Дата проведения:.....	
Пробег (км):	
Заказ №:	
коробка передач - замена масла	<input type="checkbox"/>
залито масло:.....	
раздаточная коробка - замена масла	<input type="checkbox"/>
вертикальные шарниры - зазор, смазка	<input type="checkbox"/>
усилитель рулевого управления - зам. масла	<input type="checkbox"/>
ступицы колес PN - замена смазки	<input type="checkbox"/>
измер. распределительной сист. (зазор клапанов)	<input type="checkbox"/>
гидрав. сист. механизма опрок. кабины - зам. масла	<input type="checkbox"/>
<div style="border: 1px dashed black; height: 150px; margin: 10px auto; width: 90%;"></div> <p><i>печать и подпись</i></p>	
следующий сервисный осмотр	
дата:...../км:.....	
в зависимости от того, что из указанного будет раньше	

14 сервисный осмотр	
Дата проведения:.....	
Пробег (км):	
Заказ №:	
коробка передач - замена масла	<input type="checkbox"/>
залито масло:.....	
раздаточная коробка - замена масла	<input type="checkbox"/>
вертикальные шарниры - зазор, смазка	<input type="checkbox"/>
усилитель рулевого управления - зам. масла	<input type="checkbox"/>
ступицы колес PN - замена смазки	<input type="checkbox"/>
измер. распределительной сист. (зазор клапанов)	<input type="checkbox"/>
гидрав. сист. механизма опрок. кабины - зам. масла	<input type="checkbox"/>
<div style="border: 1px dashed black; height: 150px; margin: 10px auto; width: 90%;"></div> <p><i>печать и подпись</i></p>	
следующий сервисный осмотр	
дата:...../км:.....	
в зависимости от того, что из указанного будет раньше	

15 сервисный осмотр	
Дата проведения:.....	
Пробег (км):	
Заказ №:	
коробка передач - замена масла	<input type="checkbox"/>
залито масло:.....	
раздаточная коробка - замена масла	<input type="checkbox"/>
вертикальные шарниры - зазор, смазка	<input type="checkbox"/>
усилитель рулевого управления - зам. масла	<input type="checkbox"/>
ступицы колес PN - замена смазки	<input type="checkbox"/>
измер. распределительной сист. (зазор клапанов)	<input type="checkbox"/>
гидрав. сист. механизма опрок. кабины - зам. масла	<input type="checkbox"/>
<div style="border: 1px dashed black; height: 150px; margin: 10px auto; width: 90%;"></div> <p><i>печать и подпись</i></p>	
следующий сервисный осмотр	
дата:...../км:.....	
в зависимости от того, что из указанного будет раньше	

Примечание: Периодичность сервисных осмотров должна соответствовать указаниям в инструкции «Содержание работ и периодичность технического обслуживания автомобиля». В случае отклонения от указанной периодичности на более чем 500 км / 1 месяц, действие гарантии на автомобиль прекращается.

16 сервисный осмотр	
Дата проведения:.....	
Пробег (км):	
Заказ №:	
коробка передач - замена масла	<input type="checkbox"/>
залито масло:.....	
раздаточная коробка - замена масла	<input type="checkbox"/>
вертикальные шарниры - зазор, смазка	<input type="checkbox"/>
усилитель рулевого управления - зам. масла	<input type="checkbox"/>
ступицы колес PN - замена смазки	<input type="checkbox"/>
измер. распределительной сист. (зазор клапанов)	<input type="checkbox"/>
гидрав. сист. механизма опрок. кабины - зам. масла	<input type="checkbox"/>
<div style="border: 1px dashed black; height: 150px; margin: 10px auto; width: 90%;"></div> <p><i>печатать и подписать</i></p>	
следующий сервисный осмотр	
дата:...../км:.....	
в зависимости от того, что из указанного будет раньше	

17 сервисный осмотр	
Дата проведения:.....	
Пробег (км):	
Заказ №:	
коробка передач - замена масла	<input type="checkbox"/>
залито масло:.....	
раздаточная коробка - замена масла	<input type="checkbox"/>
вертикальные шарниры - зазор, смазка	<input type="checkbox"/>
усилитель рулевого управления - зам. масла	<input type="checkbox"/>
ступицы колес PN - замена смазки	<input type="checkbox"/>
измер. распределительной сист. (зазор клапанов)	<input type="checkbox"/>
гидрав. сист. механизма опрок. кабины - зам. масла	<input type="checkbox"/>
<div style="border: 1px dashed black; height: 150px; margin: 10px auto; width: 90%;"></div> <p><i>печатать и подписать</i></p>	
следующий сервисный осмотр	
дата:...../км:.....	
в зависимости от того, что из указанного будет раньше	

18 сервисный осмотр	
Дата проведения:.....	
Пробег (км):	
Заказ №:	
коробка передач - замена масла	<input type="checkbox"/>
залито масло:.....	
раздаточная коробка - замена масла	<input type="checkbox"/>
вертикальные шарниры - зазор, смазка	<input type="checkbox"/>
усилитель рулевого управления - зам. масла	<input type="checkbox"/>
ступицы колес PN - замена смазки	<input type="checkbox"/>
измер. распределительной сист. (зазор клапанов)	<input type="checkbox"/>
гидрав. сист. механизма опрок. кабины - зам. масла	<input type="checkbox"/>
<div style="border: 1px dashed black; height: 150px; margin: 10px auto; width: 90%;"></div> <p><i>печатать и подписать</i></p>	
следующий сервисный осмотр	
дата:...../км:.....	
в зависимости от того, что из указанного будет раньше	

Примечание: Периодичность сервисных осмотров должна соответствовать указаниям в инструкции «Содержание работ и периодичность технического обслуживания автомобиля». В случае отклонения от указанной периодичности на более чем 500 км / 1 месяц, действие гарантии на автомобиль прекращается.

ЗАПИСИ О РЕГУЛЯРНЫХ СЕРВИСНЫХ ОСМОТРАХ

19 сервисный осмотр	
Дата проведения:.....	
Пробег (км):	
Заказ №:	
коробка передач - замена масла	<input type="checkbox"/>
залито масло:.....	
раздаточная коробка - замена масла	<input type="checkbox"/>
вертикальные шарниры - зазор, смазка	<input type="checkbox"/>
усилитель рулевого управления - зам. масла	<input type="checkbox"/>
ступицы колес PN - замена смазки	<input type="checkbox"/>
измер. распределительной сист. (зазор клапанов)	<input type="checkbox"/>
гидрав. сист. механизма опрок. кабины - зам. масла	<input type="checkbox"/>
<div style="border: 1px dashed black; padding: 10px; min-height: 150px;"> <p style="text-align: center;"><i>печатать и подписать</i></p> </div>	
следующий сервисный осмотр	
дата:...../км:.....	
в зависимости от того, что из указанного будет раньше	

20 сервисный осмотр	
Дата проведения:.....	
Пробег (км):	
Заказ №:	
коробка передач - замена масла	<input type="checkbox"/>
залито масло:.....	
раздаточная коробка - замена масла	<input type="checkbox"/>
вертикальные шарниры - зазор, смазка	<input type="checkbox"/>
усилитель рулевого управления - зам. масла	<input type="checkbox"/>
ступицы колес PN - замена смазки	<input type="checkbox"/>
измер. распределительной сист. (зазор клапанов)	<input type="checkbox"/>
гидрав. сист. механизма опрок. кабины - зам. масла	<input type="checkbox"/>
<div style="border: 1px dashed black; padding: 10px; min-height: 150px;"> <p style="text-align: center;"><i>печатать и подписать</i></p> </div>	
следующий сервисный осмотр	
дата:...../км:.....	
в зависимости от того, что из указанного будет раньше	

21 сервисный осмотр	
Дата проведения:.....	
Пробег (км):	
Заказ №:	
коробка передач - замена масла	<input type="checkbox"/>
залито масло:.....	
раздаточная коробка - замена масла	<input type="checkbox"/>
вертикальные шарниры - зазор, смазка	<input type="checkbox"/>
усилитель рулевого управления - зам. масла	<input type="checkbox"/>
ступицы колес PN - замена смазки	<input type="checkbox"/>
измер. распределительной сист. (зазор клапанов)	<input type="checkbox"/>
гидрав. сист. механизма опрок. кабины - зам. масла	<input type="checkbox"/>
<div style="border: 1px dashed black; padding: 10px; min-height: 150px;"> <p style="text-align: center;"><i>печатать и подписать</i></p> </div>	
следующий сервисный осмотр	
дата:...../км:.....	
в зависимости от того, что из указанного будет раньше	

Примечание: Периодичность сервисных осмотров должна соответствовать указаниям в инструкции «Содержание работ и периодичность технического обслуживания автомобиля». В случае отклонения от указанной периодичности на более чем 500 км / 1 месяц, действие гарантии на автомобиль прекращается.

22 сервисный осмотр	
Дата проведения:.....	
Пробег (км):	
Заказ №:	
коробка передач - замена масла	<input type="checkbox"/>
залито масло:.....	
раздаточная коробка - замена масла	<input type="checkbox"/>
вертикальные шарниры - зазор, смазка	<input type="checkbox"/>
усилитель рулевого управления - зам. масла	<input type="checkbox"/>
ступицы колес PN - замена смазки	<input type="checkbox"/>
измер. распределительной сист. (зазор клапанов)	<input type="checkbox"/>
гидрав. сист. механизма опрок. кабины - зам. масла	<input type="checkbox"/>
<div style="border: 1px dashed black; height: 150px; margin: 10px auto; width: 90%;"></div> <p><i>печатать и подписать</i></p>	
следующий сервисный осмотр	
дата:...../км:.....	
в зависимости от того, что из указанного будет раньше	

23 сервисный осмотр	
Дата проведения:.....	
Пробег (км):	
Заказ №:	
коробка передач - замена масла	<input type="checkbox"/>
залито масло:.....	
раздаточная коробка - замена масла	<input type="checkbox"/>
вертикальные шарниры - зазор, смазка	<input type="checkbox"/>
усилитель рулевого управления - зам. масла	<input type="checkbox"/>
ступицы колес PN - замена смазки	<input type="checkbox"/>
измер. распределительной сист. (зазор клапанов)	<input type="checkbox"/>
гидрав. сист. механизма опрок. кабины - зам. масла	<input type="checkbox"/>
<div style="border: 1px dashed black; height: 150px; margin: 10px auto; width: 90%;"></div> <p><i>печатать и подписать</i></p>	
следующий сервисный осмотр	
дата:...../км:.....	
в зависимости от того, что из указанного будет раньше	

24 сервисный осмотр	
Дата проведения:.....	
Пробег (км):	
Заказ №:	
коробка передач - замена масла	<input type="checkbox"/>
залито масло:.....	
раздаточная коробка - замена масла	<input type="checkbox"/>
вертикальные шарниры - зазор, смазка	<input type="checkbox"/>
усилитель рулевого управления - зам. масла	<input type="checkbox"/>
ступицы колес PN - замена смазки	<input type="checkbox"/>
измер. распределительной сист. (зазор клапанов)	<input type="checkbox"/>
гидрав. сист. механизма опрок. кабины - зам. масла	<input type="checkbox"/>
<div style="border: 1px dashed black; height: 150px; margin: 10px auto; width: 90%;"></div> <p><i>печатать и подписать</i></p>	
следующий сервисный осмотр	
дата:...../км:.....	
в зависимости от того, что из указанного будет раньше	

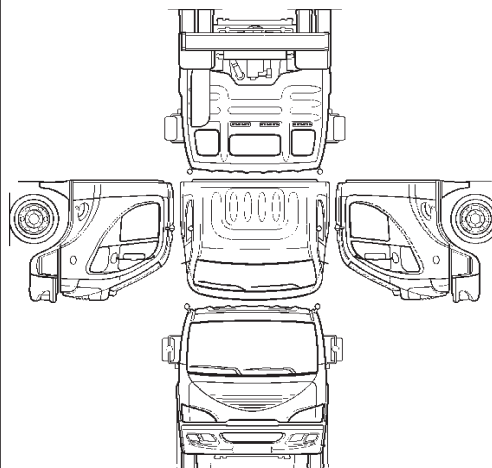
Примечание: Периодичность сервисных осмотров должна соответствовать указаниям в инструкции «Содержание работ и периодичность технического обслуживания автомобиля». В случае отклонения от указанной периодичности на более чем 500 км / 1 месяц, действие гарантии на автомобиль прекращается.

ЗАПИСИ О ПРОВЕРКАХ СОСТОЯНИЯ КУЗОВА

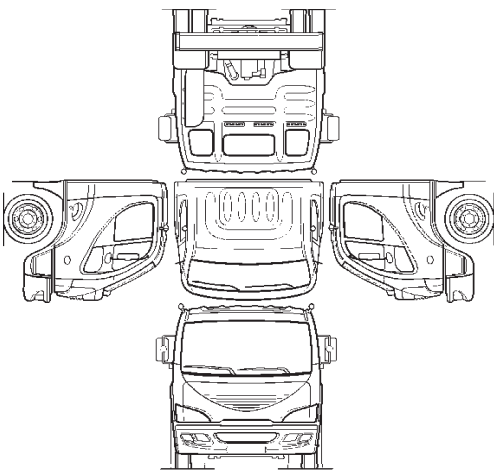
Проверка состояния поверхностной защиты кабины водителя

Дата

Отметки сервисного дилера



Проверка состояния поверхностной защиты кабины водителя	
Дата	Отметки сервисного дилера



The image contains technical line drawings of a truck cab. At the top is a top-down view of the cab. Below it are two side views of the cab, one on the left and one on the right. At the bottom is a front view of the cab. The drawings show the outline of the cab, including the roof, windows, mirrors, and front grille.

ЗАПИСИ О ПРОВЕДЕНИИ СПЕЦИФИЧЕСКИХ ОПЕРАЦИЙ ТЕХОБСЛУЖИВАНИЯ

Пробег (km)	Дата	Примечание	Печать, подпись

ЗАПИСЬ О ДОПОЛНИТЕЛЬНОМ МОНТАЖЕ АКСЕССУАРОВ

П.н.	Дата	Название аксессуара	Монтаж провел	Номер утверждения AALM s.r.o.	Печать, подпись
1.					
2.					
3.					
4.					
5.					

Авторизованные сервисы AVIA

Государство	Название сервиса	Адрес	Тел / Факс	www / e-маил
Bulgaria	BM Leasing Trade AD	bul.Bulgaria 81B; Bussines Centre „City General“ Sofia 1680	+359 285 495 54	www.bmleasing-trade.com divanov@bm-leasing.com
Czech Republic	APOLLO - Kaznějov s.r.o.	Ke staré mašině 557 331 51 Kaznějov	+420 373 332 916 +420 776 289 200 Fax: +420 373 332 127	www.apollokaznejov.cz mandous@apollokaznejov.cz info@apollokaznejov.cz
	APOLLO - Kaznějov s.r.o. - affiliated branch Ejpovice	Zemská 238 337 03 Ejpovice	+420 371 585 760 Fax: +420 371 585 521	www.apollokaznejov.cz pechman@apollokaznejov.cz
	APOLLO - Kaznějov s.r.o. - affiliated branch Most	Dělnická 164 434 41 Most-Velebudice	+420 476 453 275 Fax: +420 476 453 276	www.apollokaznejov.cz aviamost@seznam.cz
	Augustin Hronek	Heydukova 42/II 386 01 Strakonice	+420 383 321 839 +420 603 235 972 Fax: +420 383 321 839	autoservisah@quick.cz
	AUTOCENTRUM Dojáček, spol. s r.o.	U seřadiště 7/65 101 00 Praha 10	+420 267 216 400 Fax: +420 267 216 114	
	AUTOCENTRUM HÁJEK, spol. s r.o. - affiliated branch Týnec nad Labem	Lžovická 301 281 26 Týnec nad Labem	+420 321 781 169 +420 321 781 919 Fax: +420 321 781 919	www.aviahajek.cz aviahajek@aviahajek.cz
	AUTOCENTRUM HÁJEK, spol. s r.o. - affiliated branch Vysoké Mýto	Voštické 106 566 01 Vysoké Mýto	+420 602 443 699	www.aviahajek.cz autocentrummyto@aviahajek.cz
	AUTOMOBILOVÁ OPRAVNA VOTICE s.r.o.	ul.Dopravní 446 259 01 Votice	+420 317 812 362 +420 317 812 768	opravna.avia@iol.cz
	AUTOOPRAVNY Jihlava a.s.	Znojemská 82 586 01 Jihlava	+420 567 304 141 +420 567 304 146	josef.vrbka@jao.cz jao@jao.cz
	AUTORENOVA ŽATEC, spol. s r.o.	Osvoboditelů 721 438 01 Žatec	+420 415 710 221 +420 777 203 834 +420 777 655 051 Fax: +420 415 710 222	www.autorenovazatec.cz autorenovazatec@autorenovazatec.cz
	BERAN JIŘÍ s.r.o.	Libušinka 468 541 01 Trutnov	+420 499 840 087	www.abberan.cz autoservis@abberan.cz
	Frenštátská lesní a.s. - affiliated branch Hranice na Moravě	Potštátská 657 753 01 Hranice na Moravě	+420 606 707 588 +420 581 601 987 Fax: +420 581 606 850	www.frenstatskalesni.cz obchod.hranice@frenstatskalesni.cz
Frenštátská lesní a.s. - affiliated branch Frenštát pod Radhoštěm	Sibérie 960 744 01 Frenštát pod Radhoštěm	+420 556 835 013-14 +420 724 230 413 Fax: +420 556 840 892	http://www.frenstatskalesni.cz/ dilnyfren@seznam.cz	

Czech republic	FTL - First Transport Lines, a.s.	Letecká 8 Prostějov 796 23	+420 582 320 338 +420 606 720 413 Fax: +420 582 320 254	www.ftl.cz burda.iveco@ftl.cz
	HAGEMANN a.s. - affiliated branch Olomouc	Holická 29 Olomouc 772 00	+420 585 220 126 +420 606 802 870 Fax: +420 585 204 987	www.hagemann.cz vaclav.drobil@hagemann.cz
	HAGEMANN a.s. - affiliated branch Opava	Krnoská 117 Opava 772 00	+420 553 760 811 +420 553 760 801 Fax: +420 553 760 808	www.hagemann.cz pavel.grygar@hagemann.cz
	HAKO-MB, spol. s r.o.	Mexická 312/34 Ostrava-Muglinov 712 00	+420 596 243 771-2 +420 724 030 485 Fax: +420 596 244 976	www.hako-mb.cz servis@hako-mb.cz
	HORNA - DOPRAVA A MECHANIZACE, s.r.o.	Chebská 53 Sokolov 356 33	+420 606 637 093 Fax: +420 352 359 113	http://www.horna-so.cz/ rakp@seznam.cz
	IVACAR Ivančice spol. s r.o.	Krumlovská 30 Ivančice 664 91	+420 546 451 455 +420 777 252 064 Fax: +420 546 451 855	www.ivacar.cz holankova@ivacar.cz
	JH Autodily s.r.o.	Planá 82 České Budějovice 370 01	+420 387 001 621 +420 731 784 831	www.jhautodily.cz hlavac@jhautodily.cz
	JPP servis s.r.o.	Na vysočině 734 Praha 10 104 00	+420 272 655 916	www.jppservis.cz petr.pazout@jppservis.cz
	KAROSERIA a.s.	Heršpická 758/13 656 92 Brno 2	+420 543 528 420 +420 737 207 703 Fax: +420 543 217 726	www.karoseria.cz jiri.dumek@karoseria.cz
	KHK AUTO s.r.o.	Průmyslová 1497/881A 190 00 Praha 9	+420 272 705 583 Fax: +420 272 705 583	www.khkauto.cz khkautoservis@volny.cz
	NAVAHO - sdružení	Družstevní 72 250 65 Líbeznice	+420 604 958 134 +420 737 886 552	www.navaho.cz navaho@navaho.cz
	OKIM spol. s r.o.	Havličkova 396 411 17 Libochovice	+420 416 591 730 +420 602 428 752 Fax: +420 416 591 730	www.okim.cz sarasevis@centrum.cz
Rapid Servis s.r.o.	Ladova ul. 26/4678 466 05 Jablonec nad Nisou	+420 483 305 488 +420 737 245 767 Fax: +420 483 704 213	www.firad-truck.cz tkolman@firad.cz	

Czech Republic	VDI – mopas, provozovna Holešov (VDI Meta Trans – výrobní družstvo invalidů)	Samostatnost 1181 769 01 Holešov	+420 573 308 111 +420 602 569 992 +420 602 569 990 Fax: +420 573 399 386	www.metatrans.cz zasobovani@mopas.cz janda@mopas.cz
Germany	METALLBAU & FAHRZEUGHANDEL	Huningsbreede 10 Raesfeld D-463348	+492 865 204 850 +49 (0) 170 498 1311 +49 (0) 171 210 9645	www.tatra-kw.de Metallbau-Fahrzeugteile@t-online.de
Greece	NAMCO International AG	16 km Thessaloniki, Polygyros Thermi POB 60482	+302 310 461 513	www.namco-euro.com mavromatis@namco-euro.com
Hungary	AUTÓHÁZ Kft.	Ceglédi u. 21/C Nagykőrös 2750	+36 653 351 788 Fax: +36 653 354 833	zomboriautohaz@t-online.hu
	Daewoo Centrum Pécs Kft	Komló út 11 Pécs 7628	+36 72 238 467 Fax: +36 72 238 467	http://www.centrumpecskft.extra.hu/ daewoopecs@t-online.hu
	EUROTRADE Kft.	M1 Truck Centrum Kisigmánd 2856	+36 34 55 66 57 Fax: +36 34 55 66 58	www.eurotrade.hu szerviz@eurotrade.hu
	Mobilstar Autótechnikai Kft	Újpalotai u. Budapest 1182	+36 1 350 3386 Fax: +36 1 340 1908	http://mobilstar.hu ujpalotai@mobilstar.hu
	Mobilstar Autótechnikai Kft	Újhegyi ú. 7 Budapest 1108	+36 1 433 5761 Fax: +36 1 350 3388	http://mobilstar.hu ujhegyi@mobilstar.hu
	Truck Italia Kft	Zsigmondy út Miskolc 3526	+36 46 413 140 +36 30 332 29 45 Fax: +36 46 413 140	www.trucksavarria.hu triszerv@t-online.hu
	Truck Savaria Debrecen Kft.	Ozmán u. 3 Debrecen 4030	+36 52 524 090 Fax: +36 52 524 099	www.trucksavarria.hu lorincz@trucksavarria.hu
	Truck Savaria Kft.	Sárvár u. 56 Szombathely 9700	+36 94 522 077 Fax: +36 94 522 072	www.trucksavarria.hu szerviz@trucksavarria.hu
	Zöld Autópark Kft.	Debreceni u. 318/a Nyíregyháza 4400	+36 42 462 352 Fax: +36 42 462 352	http://www.nagyautopark.hu/ szerviz@zoldautopark.hu

Ireland	AES Commercials (Declan McVeigh)	Mell Drogheda Co. Louth	+353 0 419 848 448 Fax: +353 0419 832 471	autoelec@eircom.net
	Avia Trucks Ireland	Burlington Business Park Tullamore Co. Offaly	+353 0 579 361 488 353 874 185 173 Fax: +353 057 936 1849	www.aviatrucks.ie service@aviatrucks.ie
	Carlow Commercials	Milford Cross Carlow	+353 0 599 146 304 Fax: +353 0599 146 372	pascal@carlowcommercials.ie
	CP Commercials	42 Baldoyle Industrial Estate Dublin 13 Co. Dublin	+353 018 321 316 Fax: +353 018 391 470	http://www.cpcommercials.net63.net/ cpcom@iol.ie
	Daewoo Waterford Ltd.	Waterford Business Park, Cork Rd Waterford Co. Waterford	+353 051 304 300 Fax: +353 051 304 336	daewoowaterford@eircom.net
	Denis Collins Garage	Loughfouder Knocknagoshel Co. Kerry	+353 068 462 10 Fax: +353 068 46482	http://collinsgarage.com/ deniscollinsgarage@hotmail.com
	Dungarvan Nissan	Cork Road Dungarvan Co. Waterford	+353 058 448 88 Fax: +353 058 449 29	http://www.dungarvan-nissan.com/ jcflood@nissan.ie
	Foley's Garage Ltd.	Watergrasshill Co. Cork	+353 0 214 889 177 Fax: +353 0214 889 394	foleyscommercials@eircom.net
	James Devereaux Commercials	Kedra Cahir Co. Tipperary	+353 052 410 14 Fax: +353 052 414 28	jamesdevereaux@eircom.net
	Kelly Car and Commercial Repairs	Unit 4&5, Clondrinagh Ind.Est, Ennis Rd Limerick Co. Limerick	+353 061 455 981 Fax: +353 061 321 988	kellysgaragelink@yahoo.ie
	Penders Garage	Ryland Bunclody Co. Wexford	+353 0 539 376 077 Fax: +353 053 937 6275	penderscommercials@eircom.net
Trummon Plant Supplies & Services Ltd	Trummon Laghey Co. Donegal	+353 0 749 734 032 Fax: +353 074 973 4878	http://www.trummonplantsupplies.ie/ trummonplant@eircom.net	
Romania	S.C. Gradinariu Import Export S.R.L.	Str. Chiciurei Nr.47, Sector 3 Bucuresti 31872	+40 21 344 14 89 Fax: +40 21 344 14 92	www.gradinariu.ro alex.teodorescu@gradinariu.ro stefan.kmety@gradinariu.ro petru@gradinariu.ro

Romania	S.C. Loreto Exim S.R.L.	193 Splaiul Independentei, bl.Y, 1st floor, ap.5, 6th district Bucharest	+40 723 103 762 Fax: +40 213 163 170	www.tatra.ro tatra@tatra.ro doru.munteanu@tatra.ro
Slovakia	AV mobil, spol. s r.o.	Nitrianska cesta 119 940 01 Nové Zámky	+421 356 432 204 Fax: +421 356 432 204	www.avmobil.sk avmobil@stonline.sk
	CASANTRUCK s.r.o.	Viničnianská 9 902 01 Pezinok	+421 908 718 061 +421 336 431 141 Fax: +421 336 431 141	www.aviatrucks.sk hajek@casantruck.sk
	DUVOKS SERVIS, s.r.o. - affiliated branch Kriváň	Kriváň 479 962 04 Kriváň	+421 45 5469 240 Fax: +421 45 5469 180	www.duvoks.sk info@duvoks-krivan.sk
	DUVOKS SERVIS, s.r.o. - affiliated branch Žilina	Bratislavská 1838 010 01 Žilina	+421 41 5640 347 Fax: +421 41 5620 393	www.duvoks.sk servis@duvoks.sk
	Egovan spol. s r.o.	Hviezdoslavova 17 071 01 Michalovce	+421 918 555 028 +421 566 441 416 Fax: +421 566 441 416	www.agro-stroj.sk miloslav.estok@egovan.sk
	GTB a.s.	SNP 1 033 01 Liptovský Hrádok	+421 445 231 643 +421 445 231 644 +421 911 744 465 Fax: +421 445 231 644	www.gtb.sk rsopor@gtb.sk jgrivalsky@gtb.sk
	MONTRÚR s.r.o. Košice	Medená 21 040 17 Košice	+421 55 678 57 29 +421 903 908 097 Fax: +421 55 678 75 72	www.montrur.sk servis@montrur.sk
	ORION Humenné, s.r.o.	Mierová 94 066 01 Humenné	+421 577 880 631 +421 907 955 039 Fax: +421 577 880 631	www.orion.sk servis@orion.sk
	SLOV-AVIA, a.s.	Dubská cesta 2758 024 01 Kysucké Nové Mesto	+421 41 4209 133 Fax: +421 41 4209 111	www.slovavia.sk drdak@slovavia.sk
	TOP AUTO, s.r.o.	Dopravná 2 955 01 Topoľčany	+421 38 532 61 06 Fax: +421 38 532 68 34	www.top-auto.sk servis@top-auto.sk
Serbie	YU AUTO d.o.o.	Kneza Višeslava 63 Beograd 11090	+381 (0) 11 754 7476 +381 (0) 11 754 6746 +381 (0) 63 203 624	www.yuauto.co.yu naleksic@yu-auto.co.yu
United Kingdom	Avia Trucks UK Ltd.	1-3 The Courtyard, Calvin Street Bolton BL1 8PP	+44 (0) 1204 399033 +44 (0) 7894 935871 Fax: +44 (0) 5603 419973	technical@aviatrucks.co.uk

В странах, которые не приведены в вышеуказанном списке, гарантия не распространяется на все расходы.

актуализировано 02.2010; изменения возможны; www.avia

В случае Вашей уверенности, что поломка связана с двигателем Cummins, вы можете обратиться прямо в сервисный центр Cummins.

Представительство Cummins в Европе

Country	Name Representation	Address	Tel / Fax	www/email
Albania	Cummins Italia S.p.A.	Via Einaudi, 5 Peschiera Borromeo, Milano Italy	+39 02 51 65 581	
Austria	Cummins Austria GmbH	Bickfordstraße 25 Neudorf	+432 622 774 180	
Belgium	Cummins Belgium N.V./S.A.	Egide Walschaertsstraat, 2 Industriepark Zuid Mechelen	+32 15 479 100	
Bosnia and Herzegovina	NGH Import Ltd.	Turalbegova do.24 75000 Tuzla	+387 75 276002 +387 75 250521	
Bulgaria	IPO Ltd.- Ivan Dimitrov	79 Kalimantzi Str. Sofia	+359 2 971 9553	
Croatia	Cummins Adriatic	Kraljice Jelene 15 Dugopolje	+385 21 668 640	
Czech Republic	Cummins Czech Republic s.r.o.	Komerčni zona Pruhonice-Cestlice Obchodni 132 Praha - Vychod	+420 272 680 110 +420 800 555 987 +420 272 680 090	www.cummins-cr.cz
Denmark	Cummins Diesel Sales & Service A/S	Hovedvejen 233B, Osted 4000 Roskilde	+45 46 423550	
Estonia	AS Tallmac	Mustamae tee 44 Tallinn	+3 726 562 999	
Finland	Machinery OY (LTD)	Ansatie 5	+358 9 89551	
France	Cummins Diesel SA	39 Rue Ampere Zone Industrielle BP 190 69680 Chassieu cédex	+33 4 72 22 92 72	
Germany	Cummins Diesel Deutschland GmbH	Odenwaldstraße 23 Groß-Gerau, Hessen	+49 6152 174 0	
Greece	ERGOTRAK Industrial Machinery & Equipment Trading Company	14 km. National Road of Athens-Lamia Kifissia	+302 106 293 400 +302 106 293 441	
Greenland	Cummins Diesel Sales & Service A/S	Hovedvejen 233B, Osted 4000 Roskilde	+45 46 423550	
Hungary	Cummins Hungary	Ipari park 4333/8hrsz Szada, Pest	+36 28 503 570 +36 30 280 4076	
Ireland	Cummins Engine Company Ltd.	Unit 5, Hibernian Industrial Estate Greenhills Road Tallaght Dublin 24	+353 1 45 27111	

Iceland	Vélasalan ehf.	Ánanaustum 1 121 Reykjavik	+3 545 805 300	
Israel	Israel Engines & Trailers Co. Ltd.	33 Hahashmal Street Tel Aviv 61003	+972 3 7106222	
Italy	Cummins Italia S.p.A.	Via Einaudi, 5 Peschiera Borromeo, Milano	+39 02 51 65 581	
Kypr	Cummins Italia S.p.A.	Via Einaudi, 5 20068 Peschiera Borromeo Milano Italy	+39 02 51 65 581	
Latvia	SIA Tallmac	E.Birznieka-Upisa iela 17a Riga	+3 717 287 791	
Liechtenstein	Cummins Diesel N.V.	Blarenberglaan 4 Industriepark Noord 2 2800 Mechelen	+32 15 289211	
Lithuania	UAB Tallmac	Ukmerges Str. 283 Vilnius ZIP / Postal Code: LT-06313	+370 5 279 4095	
Luxembourg	Cummins Distributor Belgium S.A.	623-629 Chaussée de Haecht B-1030 Brussels Belgium	+32 2 216 81 10	
Macedonia	MAK DIZEL DOO EL	Bulevar Koco Racin Kula 18/4 91000 Skopje	+389 2 2550064	
Malta	Cummins Italia SpA	Via Einaudi, 5 20068 Peschiera Borromeo Milano Italy	+39 02 51 65 581	
Norway	Cummins Norway A.S.	Hestehagen 3 Postboks 151 N - 1441 Drobak	+47 64 90 70 80	
Poland	Cummins Engine Company Limited Sp. z o.o. Oddział w Polsce	ul. Stawowa 119 Krakow	+48 12 661 53 05 +48 12 661 53 25 +48 12 661 53 15	
Portugal	Electro Central Vulcanizadora, Lda	Rua Conselheiro Martins de Carvalho Lote 1480 Restelo 1302 Lisbon	+351 21 3034800	
Romania	Binger SRL- Evgheny Radulescu	Tractorului 12 Sibiu	+40 269 231 820	

Serbia & Montenegro	Cummins Dizel Motori DOO Prodaja i Servis	Autoput, 22 11080 Zemun Beograd	+381 11 314 90 71	
Slovakia	Cummins Czech Republic s.r.o.	Physical Address: Komerčni zona Pruhonice-Cestlice Obchodní 132 Praha - Vychod, Czech Republic	+420 272 680 110 +420 800 555 987 +421 905 713 188	
Slovenia	Balavto d.o.o.	Tovarniska 6 SL-5270 Ajdovscina	+386 5 365 99 00	
Spain	Cummins Ventas y Servicio S. A.	Torrelaguna 56 28027 Madrid	+34 91 367 20 00 +34 36 72 404	
	Bolanos General Mechanical Engineers	G25 Europa Business Centre Gibraltar Gibraltar	+350 44 765	
Sweden	Cummins Sweden	Maskingata 17C Brista Industriomade Märsta, Stockholm	+46 8 595 133 90	
Switzerland	AKSA Wurenlos AG	Grosszelgstrasse 15 Wuerenlos Switzerland	+41 56 436 77 00	
Turkey	Hamamcioglu Muesseseleri Ticaret T.A.S.	Okul Cad. No. 13 34956 Orhanli - Tuzla P.K. 62 Tuzla / Istanbul	+902 163 943 210	
United Kingdom	Cummins UK	Rutherford Drive Park Farm South Wellingborough, Northants NN8 6AN	+441 933 334 200	

ПРИМЕЧАНИЯ

актуализировано 03.2007; изменения возможны; www.cummins.com

