

VÁŽENÝ ZÁKAZNÍKU,

děkujeme Vám za důvěru, projevnutí tím, že ste si zakúpil(a) nákladný automobil značky AVIA. Veríme, že s ním budete maximálne spokojný(a).

*V rukách teraz držíte Servisnú knižku, ktorá obsahuje záručné podmienky nákladných automobilov AVIA, záručný doklad, údaje o majiteľovi vozidla, záznam o povinných pravidelných servisných prehliadkach a zoznam autorizovaných servisov servisnej siete **Avia Ashok Leyland Motors s.r.o.***

Doporučujeme Vám, aby ste sa riadil(a) pokynmi výrobcu uvedenými v tejto knižke ale i Návodom na obsluhu, budete tak môcť využiť maximálnej úžitkovej hodnoty vozidla.

Nárok na záručnú opravu vozidla je treba uplatňovať výhradne u autorizovaných servisov výrobcu. Pri tejto výnimočne sa vyskytujúcej situácii je nutné predložiť i servisnú knižku.

Úprimne veríme, že Vám bude vozidlo AVIA slúžiť veľa rokov plne k Vašej spokojnosti.

Avia Ashok Leyland Motors s.r.o.
Praha - Letňany



Avia Ashok Leyland Motors s.r.o.

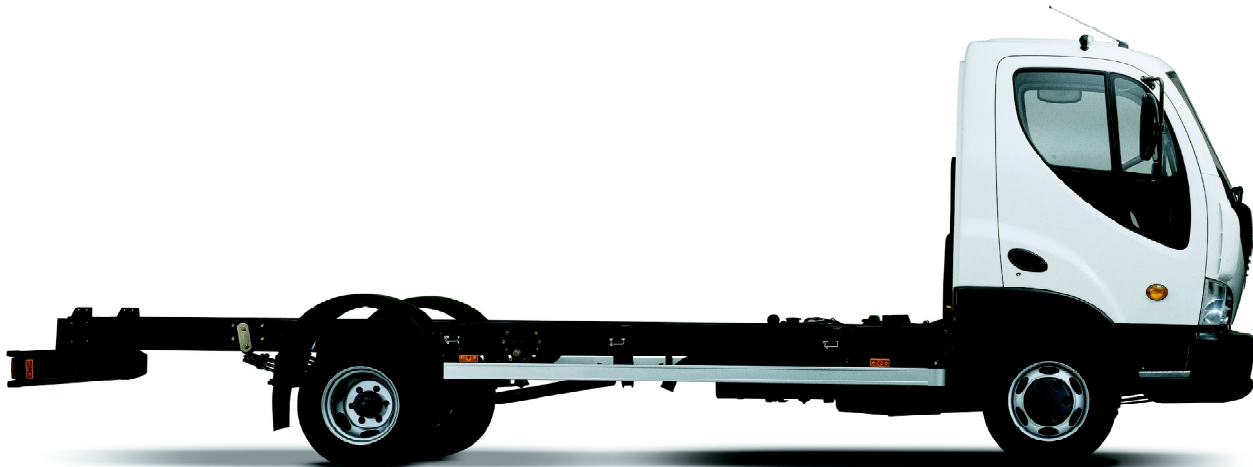
Beranových 140

199 03 Praha - Letňany

Vydanie 6a /Slovak / 2/2009

D60/65/70/75/80/85/90/100/110/120 E4; E4,5; E5

Zmeny vyhradene



OBSAH

Záručné podmienky	4 - 7
Záručný doklad a údaje o majiteľovi vozidla	8
Registračné číslo vozidla	9
Informácie pre majiteľa a užívateľa vozidla	10
Identifikačné číslo	11
Pracovné úkony a intervaly údržby vozidla	12 - 13
Špecifické úkony a údržba vozidla - podľa časového priebehu	14 - 15
Záznamy o pravidelných servisných prehliadkach	16 - 23
Záznamy o kontrolách stavu karosérie	24 - 25
Záznamy o vykonaní špecifických úkonov údržby	26
Záznam o dodatočnej montáži doplnkov	27
Autorizované servisy AVIA	28
Zastúpenie Cummins v Európe	32
Poznámky	35
Dotazník Cummins	36

ZÁRUČNÉ PODMIENKY

nákladných automobilov AVIA rady D

1. Vecný rozsah záruky

1.1 Tieto záručné podmienky vymedzujú rozsah záruky poskytovanej výrobcom vozidiel značky AVIA [rady D] („vozidla“), spoločnosti Avia Ashok Leyland Motors s.r.o., so sídlom Beranových 140, 199 03 Praha 9, IČ 27422356 („AALM“), na vozidla, resp. ich súčasti.

1.2 AALM poskytuje záruku na konštrukciu a prevedenie vozidla a jeho funkčnosť v rozsahu stanovenom týmito záručnými podmienkami („záruka“).

1.3 Záruka sa vzťahuje i na modifikácie vozidiel v prevedení AALM, samostatne dodávané podvozky vozidiel a elektrické i mechanické príslušenstvo vozidiel.

1.4 Na nadstavby vozidiel sa však záruka vzťahuje iba v prípade, že sú vyrobené, resp. dodané AALM; pokiaľ sú nadstavby vyrobené alebo dodané inou osobou, záruka sa vzťahuje iba na podvozok a kabínu vodiča vozidla, vrátane motora a ich ďalších súčastí.

1.5 Záruka sa nevzťahuje na nadstavby vozidiel (s výnimkou uvedenou v predchádzajúcom odseku), štartovacej batérie, dodatočne montované zariadenia a doplnky vozidiel (napr. rádia); záruka na tieto zariadenia, resp. časti vozidiel sa riadi záručnými podmienkami ich výrobcov.

1.6 Pre vylúčenie pochybností sa uvádza, že záruka sa nevzťahuje na akékoľvek vady vozidiel, ku ktorým došlo v dôsledku nedodržania akýchkoľvek podmienok, povinností alebo postupov uvedených v týchto záručných podmienkach, alebo v návode na obsluhu vozidla, ktorý sa odovzdáva kupujúcemu pri uzatvorení kúpnej zmluvy na vozidlo a je súčasťou kúpnej zmluvy („návod na obsluhu“), užívateľom

vozidla (t.j. jeho vlastníkom alebo oprávneným držiteľom) („užívateľ“), popr. akoukoľvek treťou osobou.

2. Časový rozsah záruky

2.1 Záruka na vozidlo začína plynúť od dátumu registrácie vozidla a poskytuje sa v trvaní:

- (a) **36 mesiacov** na celé vozidlo (s výnimkami stanovenými týmito záručnými podmienkami),
- (b) **96 mesiacov** na prehrdzavenie karosérie vozidla.

3. Podmienky poskytnutia „Záruky“

3.1 Záruka sa poskytuje iba v prípade, že užívateľ zabezpečí riadne vykonanie povinných pravidelných servisných prehliadok a údržby vozidla („servisné prehliadky“); Servisné prehliadky musia byť vykonané v autorizovanom servise („autorizovaný servis“). Zoznam sa nachádza v tejto servisnej knižke a je vždy aktualizovaný na www.avia.cz.

3.2 V dôsledku uplatnenia nároku na opravu prehrdzavenej karosérie vozidla, nedochádza k predĺženiu záručnej doby podľa článku 2. písm. b) vyššie. Záruku na prehrdzavenie, nie je v žiadnom prípade možné spojiť so zárukou na lak.

4. Nároky z vad

4.1 Užívateľ má nárok na bezplatnú opravu, alebo výmenu chybného dielu vozidla, na ktorý sa vzťahuje v súlade s týmito záručnými podmienkami záruka, v autorizovanom servise („záručná oprava“).

4.2 Záručná oprava bude vykonaná v najkratšej možnej dobe, odo dňa odovzdania vozidla autorizovanému servisu k uskutočneniu záručnej opravy.

5. Reklamácia a jej uplatnenie

5.1 Užívateľ môže vady vozidla reklamovať u autorizovaného predajcu („predajca“), u ktorého bolo vozidlo zakúpené, popr. v akomkoľvek autorizovanom servise, servisnej sieti AALM. Za účelom uľahčenia a urýchlenia vybavenia reklamácie, sa odporúča využívanie služieb jedného autorizovaného servisu.

5.2 Vady je potrebné reklamovať ihneď po ich zistení a vozidlo bez nákladu pristiaviť k vykonaniu záručnej opravy do autorizovaného servisu, v termíne, ktorý s Vami autorizovaný servis dohodne.

5.3 Pri reklamacii je užívateľ povinný predložiť servisnú knižku vozidla.

5.4 Pokiaľ sa na vozidle zistí vada, môže sa užívateľ obrátiť na najbližší autorizovaný servis v tej krajine, kde sa nachádza, alebo môže využiť asistenčnú službu podľa bodu 5.10.

5.5 V krajinách, kde sa autorizovaný servis nenachádza, môže užívateľ kontaktovať najbližší autorizovaný servis inej krajiny. Pokiaľ nie je možný dojazd s vozidlom do najbližšieho autorizovaného servisu v inej krajine, autorizovaný servis pošle asistenčné vozidlo a prípadne zaistiť odťahnutie vozidla. Náklady asistenčného vozidla a prípadný odťah na územie krajiny, kde sa nenachádza autorizovaný servis, sú hraденé užívateľom porúchaného vozidla.

Pre vylúčenie pochybnosti sa uvádza, že používateľ bude povinný uhradiť všetky náklady na poskytnutie asistenčnej služby v prípade, že bude preukázané, že bola porušená akákoľvek podmienka, alebo povinnosť, podľa týchto záručných podmienok.

5.6 V prípade, že je zrejmé, že vada vozidla spočíva v poruche motora vozidla, môže užívateľ ďalej kontaktovať i sieť autorizovaných servisov skupiny Cummins. Zoznam autorizovaných servisov Cummins sa nachádza v tejto

servisnej knižke a je aktualizovaný na www.cummins.com.

5.7 AALM si vyhradzuje právo vykonávať zmeny v asistenčnej službe, resp. asistenčnú službu zrušiť bez oznámenia užívateľom.

5.8 Užívateľ je povinný spolupracovať s asistenčnou službou, alebo autorizovaným servisom pri identifikácii vady a jej príčiny.

5.9 Autorizovaný servis môže požadovať od užívateľa predloženie záznamu o prevádzkovaní vozidla (tzv. záznamové zariadenie tachografu) za predchádzajúcich 30 dní a užívateľ je povinný mu tento záznam odovzdať.

5.10 Asistenčná služba

5.10.1 Asistenčná služba AALM, tel. +420 283 880 034, Email: servis@aal.cz.

Asistenčná služba AALM je poskytovaná zdarma v prípade oprávnenej reklamácie po celú záručnú dobu, podľa bodu 2.1 vyššie.

Asistenčnú službu AALM je možné kontaktovať i v prípade, že sa na vozidlo nevzťahuje záruka výrobcu (oprava bude vykonaná na náklady užívateľa).

5.10.2 AXA ASSISTANCE CZ, tel. +420 272 099 900, Email: info@axa-assistance.cz.

AXA ASSISTANCE CZ, je možné zdarma využívať v stanovenom rozsahu, v dobe od prvého dňa 13. mesiaca záručnej doby v prípade, že záručná vada nie je na pohonnej časti, respektíve v dobe od prvého dňa 25. mesiaca do konca záručnej doby.

Pohonnou časťou sa rozumie motor, prevodovka a zadná náprava (s obmedzeniami stanovenými týmito záručnými podmienkami).

6. Obmedzenie záruky

6.1 Záruka sa nevzťahuje na:

(a) bežné opotrebovanie vecí – opotrebovanie vozidla, alebo jeho časti spôsobené jeho užívaním;

(b) klzné ložiska, remene, filtre, hadice, tesnenia a gufera, prevádzkové kvapaliny, obloženie spojky, brzdové obloženie a kotúče, ložiska, tlmiče a gumové diely pruženia, vzduchové mechy, pneumatiky, gumové a plastové súčasti, stierače, žiarovky, poistky, riadiaca jednotka motora ECM;

(c) u prevodovky vozidla záruka platí iba v rozsahu skriň, ozubených prevodov, hriadeľov, vidlíc a tyčí;(d) akékoľvek poškodenie laku vozidla spôsobené vonkajším činiteľom (užívateľ je povinný v prípade poškrabania či odretia laku vozidla zaistiť odbornú opravu v autorizovanom servise; zárukou nie sú kryté poruchy, ktoré vzniknú v súvislosti s takýmto poškodením);

(e) práce, celé vozidlo či súčastí, na ktoré AALM, resp. predajca poskytne zľavu;

(f) akékoľvek poškodenie vozidla, ku ktorému došlo zavinením užívateľa, tretích osôb, alebo vyššej moci;

(g) na neodstrániteľné vady, pokiaľ nebránia tomu, aby vozidlo mohlo byť riadne užívané ako vozidlo bez vady;

(h) na vady a škody spôsobené pôsobením vonkajších mechanických síl na vec (pád veci, pád cudzích predmetov na vec a pod.);

(i) na vady a škody spôsobené účinkami nadmerného tepla a chladu na vozidlo, prípadne vplyvom bežných atmosférických podmienok pôsobiacich na vozidlo, (preniknutie vlhkosti, prachu, aj /nie súčastí/ do veci), pričom vada, alebo škoda na veci vznikne tým, že vozidlo nebolo prevádzkované v súlade s podmienkami v návode k obsluhu;

(j) na škody vzniknuté v priamej, či nepriamej príčinnej súvislosti s vadou, táto výluka neplatí pre škody vzniknuté na ďalších súčastiach vozidla;

(k) akékoľvek poškodenie vozidla, ku ktorému došlo v dôsledku havárie či inej nehody.

6.2 Pre vylúčenie pochybností sa ďalej uvádza, že AALM nie je povinná uhradiť z titulu záruky:

(l) náklady na zaobstaranie spotrebných materiálov pre prevádzku vozidla (napr. maziva, palivo, mazacie tuky, vložky filtrov a pod.),

(m) náklady na bežnú údržbu a opravy vozidla vyplývajúce z jeho prevádzkového opotrebenia, nehôd, alebo neprimeraného zaťaženia vozidla, alebo

(n) náklady na (i) komunikáciu s AALM, asistenčnou službou, alebo autorizovanými servismi, odťah vozidla, alebo akékoľvek iné náklady vzniknuté v dôsledku poruchy vozidla, ktorá nie je krytá zárukou, (ii) jedlo, ubytovanie a iné podobné náklady, ktoré vzniknú užívateľovi v dôsledku výskytu poruchy, ktorá nie je krytá zárukou; AALM ďalej nie je povinná uhradiť akékoľvek čiastky (iii) ušlého zisku alebo sankcii za zdržanie prepravovaných osôb v dôsledku prestoja spôsobeného poruchou vozidla, náhrad za poškodenie nákladu prepravovaného vozidlom, pokút, daní, akýchkoľvek nákladov, alebo iných nákladov, či strát, ku ktorým došlo v dôsledku vady krytej zárukou.

7. Zánik záruky

7.1 Záruka zaniká:

(a) pokiaľ porucha, vada či poškodenie vozidla vzniknú tým, že vozidlo nebolo použité v súlade s pokynmi v návode na obsluhu, alebo bola zmenená ktorákoľvek vlastnosť vozidla bez súhlasu AALM;

(b) pokiaľ neboli vykonané servisné prehliadky v autorizovanom servise, alebo neboli splnené iné povinnosti podľa najazdených km vozidla, resp. v stanovených dobách;

(c) používaním vozidla k inému účelu, ako pre ktorý bolo pôvodne konštrukčne určené;

(d) prevádzkovým (i okamžitým) preťažovaním vozidla nad maximálne hodnoty stanovené AALM;

(e) zanedbaním akýchkoľvek vad, či poškodení vozidla (t.j. pokiaľ vozidlo, u ktorého sa vyskytne vada, nie je bez zbytočného odkladu odovzdané k uskutočneniu opravy autorizovanému servisu);

(f) použitím prevádzkových hmôt alebo náplní vozidla iných hodnôt, než sú stanovené AALM;

(g) použitím bionafty;

(h) neodborným zaobchádzaním s vozidlom;

(i) nevykonávaním predpísaného technického ošetrovania vozidla v rozsahu a lehotách uvedených v návode na obsluhu a podľa doplňujúcich technických inštrukcií AALM, alebo príslušného dodávateľa;

(j) pripojením prídavného zariadenia, alebo nadstavby na vozidlo bez predchádzajúceho súhlasu AALM, alebo prevedením montáže týchto zariadení, alebo nadstavieb v rozpore s pokynmi výrobcu podvozku, uvedenými v príslušnej „Príručke pre nadstavbarov“;

(k) použitím neoriginálnych dielcov alebo príslušenstva;

(l) pokiaľ sú na vozidle vykonané akékoľvek úpravy či zmeny, ktoré môžu mať vplyv na funkčnosť (zavadosť) vozidla, alebo jednotlivých častí bez predchádzajúceho súhlasu AALM;

(m) dodatočnou úpravou výkonu vozidla, alebo niektorých jeho komponentov;

(n) pokiaľ je vozidlo modifikované výrobcom nadstavieb, resp. akoukoľvek inou osobou, bez predchádzajúceho schválenia AALM a vyskytnú sa poruchy súvisiace s pripojením nadstavby na vozidlo, alebo úpravou jeho častí;

(o) pokiaľ sú na vozidle urobené akékoľvek zásahy do jeho konštrukcie bez predchádzajúceho súhlasu AALM;

(p) pokiaľ sú porušené plomby (napr. tachograf, atď.) na vozidle;

(q) pokiaľ nie je vykonávaná pravidelná kontrola povrchovej ochrany vozidla;

(r) pokiaľ mechanické poškodenia laku vozidla, či jeho povrchovej ochrany, nie sú opravené vhodným spôsobom a bez zbytočného odkladu;

(s) v prípade, že servisná knižka nebola pri predaji vozidla riadne a úplne vyplnená;

(t) pokiaľ nebola splnená iná podmienka alebo povinnosť, popr. dodržaný iný postup stanovený týmito záručnými podmienkami, alebo návodom na obsluhu, pokiaľ toto porušenie malo podstatný vplyv na vznik vady, popr. znemožňuje alebo sťažuje posúdenie vady;

(u) uplynutím záručnej doby podľa článku 2 vyššie.

7.2 Záruka na vozidlo nezanikne pri jeho predaji v záručnej dobe, predávajúci však musí odovzdať kupujúcemu kompletnú dokumentáciu k vozidlu s riadne vyplnenou servisnou knižkou.

8. Záverečné ustanovenia

8.1 Tieto záručné podmienky sa užívateľovi odovzdávajú pri predaji vozidla a sú súčasťou kúpnej zmluvy na vozidlo.

8.2 AALM nepreberá záruku za poruchy vozidla nad rozsah uvedený v týchto záručných podmienkach, resp. neposkytuje inú záruku na vozidla alebo ich súčasti, ako je uvedené v týchto záručných podmienkach.

8.3 AALM, alebo predajca nezodpovedajú za akékoľvek škody, ku ktorým došlo v dôsledku užívania vozidla (s výnimkou prípadnej zákonnej zodpovednosti za škodu).

8.4 Užívateľ je povinný nahradiť náklady opravy, alebo výjazdu asistenčnej služby v prípade, keď zistená vada nie je krytá zárukou, popr. nebráni ďalšiemu prevádzkovaniu vozidla.

8.5 AALM si vyhradzuje právo meniť technické podmienky výroby vozidiel a vykonávať zmeny typov vozidiel, avšak nie je povinná tieto zmeny aplikovať i na vozidlá vyrobené skôr.

ZÁRUČNÝ DOKLAD A ÚDAJE O MAJITELŔOVI VOZIDLÁ**Údaje o dealerovi**

Dealer

Adresa

Údaje o vozidle**IDENTIFIKAČNÉ ČÍSLO VOZIDLA (VIN)**

T N A

--	--	--	--	--	--	--	--

--	--

--	--	--	--	--	--	--	--

Číslo motora

--	--	--	--	--	--	--	--

Typ karosérie alebo nadstavby

Farba kabíny vodiča

Zaťaženie náprav pri pohotovostnej hmotnosti vozidla (s nadstavbou):

Předná náprava

--

kg

Zadná náprava

--

kg

Stav počítadla pri odovzdávaní prvému užívateľovi

--

km

Údaje o majiteľovi vozidla

Majiteľ

Ulica

Mesto

Krajina

Číslo popisné

--	--	--	--	--	--

PSČ

--	--	--	--	--	--

Poznámka: Tabuľky vyplňajte čitateľne paličkovým písmom

REGISTRAČNÉ ČÍSLO VOZIDLA

--	--	--	--	--

Dôležité upozornenie:

- a) vozidlo musí byť pri predaji zaregistrované u výrobcu Avia Ashok Leyland Motors s.r.o., Praha (vrátane vyplneného registračného čísla v záručnom doklade)
- b) kupujúci svojim podpisom potvrdzuje, že bol riadne oboznámený s obsluhou vozidla a povinnosťami vyplývajúcimi z platných záručných podmienok
- c) záručný doklad musí byť riadne a úplne vyplnený, inak je neplatný

Dátum prevzatia vozidla v závode AALM s.r.o.

Praha alebo zmontovanie ako súpravy "SKD"

Dátum

dd/mm/yyyy

--	--

--	--

--	--	--	--

Dátum prevzatia vozidla majiteľom od autorizovaného dealera

Dátum

dd/mm/yyyy

--	--

--	--

--	--	--	--

Pečiatka a podpis

Pečiatka a podpis

Poznámka: Tabuľky vyplňajte čitateľne paličkovým písmom

INFORMÁCIE PRE MAJITEĽA A UŽIVATEĽA VOZIDLA

Prehliadka pred odovzdaním vozidla

Dealer je povinný skontrolovať pred odovzdaním vozidla užívateľovi jeho úplne vybavenie podľa daných predpisov výrobcu a vykonať na vozidle predpredajný servis.

Pomoc a platnosť záruky na cestách

Užívateľ uplatňuje reklamácie v autorizovaných servisoch servisnej siete AALM.

Je možné tiež využiť Asistenčnú službu.

Pri reklamácií je užívateľ povinný predložiť servisnú knižku vozidla.

V krajinách, kde sa autorizovaný servis nenachádza, môže užívateľ kontaktovať najbližší autorizovaný servis inej krajiny. Pokiaľ nie je možný dojazd s vozidlom do autorizovaného servisu v inej krajine, autorizovaný servis pošle asistenčné vozidlo a prípadne zaistí odťah vozidla. Náklady na asistenčné vozidlo a prípadný odťah na územie krajiny, kde sa nenachádza autorizovaný servis, sú hradené užívateľom porúchaného vozidla.

Asistenčná služba

Asistenčná služba AALM, tel. +420 283 880 034, e-mail: servis@aal.cz.

Asistenčná služba AALM sa poskytuje zdarma, v prípade oprávnenej reklamácie po celú záručnú dobu.

Asistenčnú službu AALM možno kontaktovať i v prípade, že sa na vozidlo nevzťahuje záruka výrobcu (oprava bude vykonaná na náklady užívateľa).

AXA ASSISTANCE CZ, tel. +420 272 099 900, e-mail: info@axa-assistance.cz.

AXA ASSISTANCE CZ je možné využívať zdarma v stanovenom rozsahu v dobe od prvého dňa 13. mesiaca záručnej doby v prípade, že záručná vada nie je na pohonnej časti, respektíve v dobe od prvého dňa 25. mesiaca do konca záručnej doby.

Pohonnou časťou sa rozumie: motor, prevodovka a zadná náprava (s obmedzeniami stanovenými týmito záručnými podmienkami).

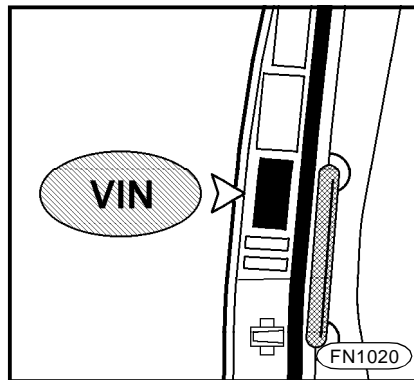
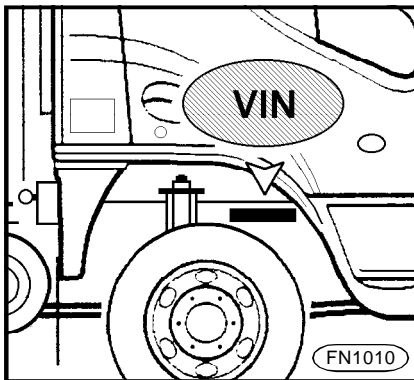
Rozšírené služby AXA ASSISTANCE CZ		
situácia	ČR	/ zahraničie
ubytovanie*	max. 1x noc 2000,- Kč	/ max. 1x noc 80,- €
osobný automobil - pre dosiahnutie cieľa*	24 hod	
vlak 2. triedy, bus, TAXI*	bez finančných nárokov	
lietadlo Economy Class*	0,- Kč	/ bez finan. nárokov
strata kľúčov - otvorenie a výmena zámkov	1000,- Kč	/ 50,- €
spotrebovanie paliva - dodanie paliva	1000,- Kč	/ 50,- €
zámena paliva - prečerpanie a výplach nádrže	1000,- Kč	/ 50,- €
defekt pneu - odstránenie defektu	1000,- Kč	/ 50,- €
dodanie finančných prostriedkov	0,- Kč	/ 5000,- €
*platí, iba pokiaľ nemožno vykonať opravu v deň výskytu závady; taktó označené nie je možné kombinovať		

AALM si vyhradzuje právo vykonávať zmeny v asistenčnej službe, resp. asistenčnú službu zrušiť bez oznámenia užívateľom.

Pre vylúčenie pochybností sa uvádza, že informácie uvedené v tejto kapitole sú iba informatívne a všetko je dané záručnými podmienkami vozidla, ktoré sa nachádzajú v tejto Servisnej knižke.

Asistenční služba AALM
TEL: +420 283 880 034
AXA ASSISTANCE CZ
TEL: +420 272 099 900
www.avia.cz

IDENTIFIKAČNÉ ČÍSLO



Číslo VIN (Vehicle Identification Number)

n Vozidlo je označené identifikačným číslom VIN podľa medzinárodného jednotného systému číslovania vozidiel.

n Identifikačné číslo VIN je vyrazené na stojine pravého podélníku rámu, pred držiakom tmiča pérovania prednej nápravy.

Továrensky štítok s číslom VIN sa nachádza tiež na pravej zárubni dverí, nad zámkom dverí.

	T	N	A	A 2	X 0 0 0	X	A	0	1	2	3	4	5
	Európa	ČR	AALM, s.r.o.	typ vozidla	rázvor (N, L, E, S, G)	rok výroby	montážny závod	číslo podvozku					
W M I	V D S			V I S									

PRACOVNÉ ÚKONY A INTERVALY ÚDRŽBY VOZIDLA

- motorový olej + filter - výmena
- remeň + napínací remeň – kontrola stavu/oprava
- náboj ventilátora – kontrola/ oprava
- potrebie zo vzduchového kompresora - zanesenie karbónom – kontrola/oprava + vzduchový kompresor - kontrola upevnenia (pre „ťažkú prevádzku“ platí interval ako pre „normálnu prevádzku“)
- palivový systém - kontrola stavu a tesnosti
- palivový filter – výmena
- vložka separátora vody v palive – výmena + separator vody v palive - vyčistiť
- chladiaci systém - kontrola stavu a tesnosti + stav nemrznúcej zmesi
- sací systém + medzichladič - kontrola stavu a tesnosti
- čistič vzduchu - vyčistenie vnútorného priestoru telesa a veka + indikátor znečistenia čističa vzduchu - kontrola činnosti + filtráčna vložka čističa vzduchu – výmena
- filter vstupu vzduchu do riadiacej jednotky SCR – výmena + kontrola tesnosti systému SCR (pre „ťažkú prevádzku“ platí interval ako pre „normálnu prevádzku“)
- spojka - kontrola funkcie + kontrola hladiny kvapaliny
- prevodovka - kontrola hladiny oleja a očistenie odvzdušňovacieho ventilu (platí iba v prípade, že dôjde k výmene v rámci 100 000 km / 1 rok alebo 150 000 km / 1 rok** alebo 300 000 km / 2 roky** (v prípade ťažkej prevádzky každých 100 000 km / 1 rok alebo 200 000 km / 2 roky** – podľa toho, čo nastane skôr)
- prevodový olej – prevodovka + pomocný pohon – výmena (do výšky plniaceho otvoru)** + kontrola tesnosti prevodovky + očistenie odvzdušňovacieho ventilu (pre „ťažkú prevádzku“ platí interval ako pre „normálnu prevádzku“)
- čap krížového kľbu spojovacieho hriadeľa - premazanie (iba pokiaľ majú krížové kľby maznice)
- šraubový spoj spojovacieho hriadeľa - kontrola dotiahnutia
- rozvodovka - kontrola hladiny oleja a očistenie odvzdušňovacieho ventilu (pre „ťažkú prevádzku“ platí interval ako pre „normálnu prevádzku“)
- pérovanie, tlmiče, gumené puzdrá – kontrola stavu
- posilňovač riadenia - kontrola a doplnenie oleja v nádržičke
- filtráčna vložka oleja posilňovača riadenia - výmena
- riadenie - kontrola vôlei, upevnenie ťahiel a pák riadenia
- kolesové ložiská prednej nápravy - kontrola vôle, prípadné nastavenie* (alebo 1 rok, podľa toho, čo nastane skôr)
- zbiehavosť prednej nápravy - premeranie, prípadné nastavenie
- brzdomé strmene a brzdomé doštičky - kontrola
- záťažový regulátor mechanický - kontrola nastavenia musí zodpovedať hodnotám na štítku na zárubni dverí (kontrola iba 1x, cyklicky sa neopakuje); Neplatí pre elektr. zát. reg.
- prevádzková a parkovacia brzda - kontrola účinnosti a vedenia
- dôležité šraubové spoje a matice kolies - kontrola, prípadné dotiahnutie
- svetlomety kontrola, prípadné nastavenie + kontrola funkčnosti osvetlenia vozidla
- štartovacia batéria – kontrola stavu + očistenie a konzervácia kontaktov
- kabína - kontrola povrchovej ochrany
- hadica chladiča - kontrola, prípadná výmena (pre „ťažkú prevádzku“ platí interval ako pre „normálnu prevádzku“)
- chladiaci systém - vypustenie / vypláchnutie / naplnenie novou chladiacou kvapalinou (pre „ťažkú prevádzku“ platí interval ako pre „normálnu prevádzku“)
- prevodový olej - rozvodovka (do výšky plniaceho otvoru) a náboja zadných kolies – výmena + kontrola tesnosti*** (alebo 1 rok, podľa toho, čo nastane skôr) (pre „ťažkú prevádzku“ platí interval ako pre „normálnu prevádzku“)
- uzávierka diferenciálu - kontrola funkcie/nastavenia*** (alebo 1 rok, podľa toho, čo nastane skôr)
- zvislé čapy - kontrola axiálnej vôle, premazanie*** (alebo 1 rok, podľa toho, čo nastane skôr)
- kulové čapy prednej nápravy - kontrola vôle*** (alebo 1 rok, podľa toho, čo nastane skôr)
- posilňovač riadenia - výmena hydraulického oleja**** (alebo 3 roky, podľa toho, čo nastane skôr) (pre „ťažkú prevádzku“ platí interval ako pre „normálnu prevádzku“)

každých 50 000 km (pri ťažkej prevádzke každých 25 000 km) / 1 rok*

každých 100 000 km (pri ťažkej prevádzke každých 50 000 km) / 2 roky* / 1 rok**/ 3 roky****

Po najazdení prvých 50 - 100 km (kontrola pred jazdou)

- Dotiahnutie matíc skrutiek na kole-
sách momentom:

M18 (6 skrutiek) - **370 ± 30 Nm**

M20 (6 skrutiek) - **485 ± 35 Nm**

Každých 200 000 km / 2 roky (podľa toho, čo nastane skôr) (pre „ťažkú prevádzku“ platí interval ako pre „normálnu prevádzku“)

- kolesové ložiská zadnej nápravy - kontrola vôle, prípadné nastavenie

- náboje kolies prednej nápravy - vý-
mena maziva v nábojoch kolies

Každých 200 000 km / 4 roky (podľa toho, čo nastane skôr)

- meranie rozvodov (vôľa ventilov) (pre „ťažkú prevádzku“ platí interval ako pre „normálnu prevádzku“)

Poznámky:

* podľa toho, čo nastane skôr. Pokiaľ dôjde k časovému predstihu (1 rok / 2roky) skôr než vzdialenostnému (50 000 km / 100 000 km), v prípade ťažkej prevádzky (25 000 km / 50 000 km) od predchádzajúcej prehliadky (odovzdanie vozidla užívateľovi), je nutné vykonať pracovné úkony po 1 / 2 rokoch.

** prvá údržba - **prevodový olej – prevodovka + pomocný pohon – výmena (do výšky plniaceho otvoru)** + kontrola tesnosti prevodovky musí byť vykonaná pri prvých 50 000 km / 1 rok (pre „ťažkú

prevádzku“ platí interval ako pre „normálnu prevádzku“). Potom je možné zvoliť pri použití prevodových olejov vyšších tried údržbu - **prevodový olej – prevodovka + pomocný pohon – výmena** (do výšky plniaceho otvoru) každých 100 000 km / 1 rok alebo každých 150 000 / 1 rok alebo každých 300 000 / 2 roky (v prípade ťažkej prevádzky každých 100 000 / 1 rok alebo každých 200 000 / 2 roky) – podľa toho, čo nastane skôr. Toto je podmienené použitím olejov vyšších tried, ktorých zoznam má servisní dealer. Pri využití tohoto intervalu je však nutné vykonať pri každých 50 000 km / 1 rok údržbu - prevodovka - kontrola hladiny oleja a očistenie od vzdušňovacieho ventilu.

*** podľa toho, čo nastane skôr.

Pokiaľ dôjde k časovému predstihu (1 rok) skôr než vzdialenostnému (100 000 km) od predchádzajúcej prehliadky (odovzdanie vozidla užívateľovi), je nutné vykonať pracovné úkony po 1 roku a to v týchto pracovných úkonoch:

- **prevodový olej - rozvodovka (do výšky plniaceho otvoru) a náboje zadných kolies - výmena**, kontrola tesnosti
- uzávierka diferenciálu - kontrola / nastavenie
- zvislé čapy - kontrola radiálnej vôle, premazanie
- kulové čapy prednej nápravy - kontrola vôle

**** podľa toho, čo nastane skôr.

Pokiaľ dôjde k časovému predstihu (3 roky) skôr než vzdialenostnému (100 000 km) od predchádzajúcej prehliadky (odovzdanie vozidla užívateľovi), je nutné vykonať pracovné úkony po 3 rokoch a to v týchto pracovných úkonoch:

- **posilňovač riadenia - výmena hydraulického oleja**

n Dealer AALM spoločne so zákazníkom určí podľa druhu prevádzky vozidla, či sa jedná o režim „normálna prevádzka“ alebo „ťažká prevádzka“. Rozhodujúcimi faktormi sú najmä: spotreba PHM, spôsob využívania vozidla, druh nadstavby a špecifikácia prevádzkových náplní. Určený režim údržby vozidla je vždy nutné dodržiavať.

n Pracovné úkony sa cyklicky opakujú, okrem pracovného úkonu záťažový regulátor mechanický - kontrola nastavenia - musí zodpovedať hodnotám na štítku na zárubni dverí (kontrola iba raz - cyklicky sa neopakuje). Neplatí pre elektronický záťažový regulátor.

n Špecifické nastavovacie a kontrolné úkony vykonávať podľa predpisov výrobcu.

n V prípade akýchkoľvek nejasností je nutné kontaktovať autorizovanú opravovňu.

n Servisný dealer je vždy aktuálne informovaný o schválených a doporučených mazivách a prevádzkových náplniach.

n V prípade zistenej poruchy alebo i podozrenia na poruchu je nutné navštíviť servisného dealera.

ŠPECIFICKÉ ÚKONY A ÚDRŽBA VOZIDLA – POĽA ČASOVÉHO PRIEBEHU

denná údržba - pred jazdou (mimo Vzduchojemy - vypúšťanie kondenzátu (po jazde))	motorový olej – kontrola množstva / doplnenie
	kvapalina AdBlue v nádrži – kontrola množstva / doplnenie
	remeň + napínak remeňa – kontrola stavu a napnutia
	palivo – kontrola množstva / doplnenie
	separátor vody v palive - odvodnenie
	odvetrávacia trubica kľukovej skrine - kontrola
	ventilátor chladenia – kontrola
	chladiaca kvapalina – kontrola množstva / doplnenie
	medzichladič - kontrola stavu
	čistič vzduchu - kontrola
	potrubie nasávaného vzduchu - kontrola
	kvapalina v okruhu posilňovača spojky – kontrola množstva / doplnenie
	kvapalina v okruhu posilňovača riadenia – kontrola množstva / doplnenie
	prevádzková a parkovacia brzda – kontrola funkcie

denná údržba - pred jazdou (mimo Vzduchojemy – vypúšťanie kondenzátu (po jazde))	Vzduchojemy - vypúšťanie kondenzátu (po jazde). Pokiaľ unikajúci vzduch obsahuje nadmerné množstvo vody, je nutné vymeniť filter vysúšača
	pneumatiky - tlak a stav
	kabína – zaistenie v zámkoch zadného uloženia
	kapota – zaistenie v zámku
	kvapaliny v nádržke ostrekovača - kontrola množstva / doplnenie
	vnútorné osvetlenie, smerové a brzdové svetlá – kontrola funkcie
	svetlomety - nastavenie sklonu v závislosti na hmotnosti nákladu
	zistenie eventuálneho úniku prevádzkových náplní (oleja apod.) – vizuálne – na mieste kde bolo vozidlo po predchádzajúcej jazde v kľude

priebežné kontroly brzdového systému a vzduchového pruženia – pred jazdou	Automatický Závažový Regulátor (AZR) s kontrolou správnej funkcie mechanického prevodu. Neplatí pre elektronický závažový regulátor.
	Užívateľ vykonáva priebežné vizuálne kontroly stavu a funkcie brzdovej sústavy. V prípade zistenej poruchy alebo i podozrenia na poruchu navštíviť autorizovanú opravovňu.
	vizuálna kontrola mechov vzduchového pruženia

každý mesiac	sací systém + medzichladič - kontrola stavu a tesnosti
	vzduchový kompresor - kontrola upevnenia
	chladiaci systém - kontrola stavu a tesnosti + stav nemrznúcej zmesi

ročne pred letom	chladíč - vyčistenie stlačeným vzduchom alebo prúdom teplej vody zo strany od motora
	pretlaková zátka expanznej nádržky - kontrola
	batérie + kontrola stavu a výšky hladiny elektrolytu

ročne pred zimou	Výmena filtračnej vložky vysúšača vyrovnávača tlaku. V prípade zistenia vody vo vzduchojeme výmena bude okamžite (voda sa zistí na odvodňovacích ventiloch vzduchojemov pri dennej kontrole (po jazde))
	palivová nádrž - vypúšťanie vody a nečistôt (vyšraubovať odkalovací šraub)
	chladiaci systém - kontrola stavu a tesnosti + stav nemrznúcej zmesi
	batéria + kontrola stavu a výšky hladiny elektrolytu

každé 2 roky	hydraulický okruh sklápania kabíny - výmena oleja (kontrola po pol roku)
	hydraulický okruh ovládanie spojky - výmena brzdovej kvapaliny

každé 3 roky	posilňovač riadenia - výmena hydraulického oleja**** (alebo 100 000 km, podľa toho, čo nastane skôr) (pre „ťažkú prevádzku“ platí interval ako pre „normálnu prevádzku“)
---------------------	--

každých 5 rokov	gumené diely prevádzkovej brzdovej sústavy - výmena za nové (hadice, prachovky, manžety,...)
	Upozornenie: Výmenu všetkých dielov nechajte vykonať v autorizovanom servise!
	Revízia vzduchojemov Upozornenie: v prípade havárie vozidla či poškodenia vzduchojemov nechať vykonať revíziu okamžite. Revíziu si nechajte vykonať v autorizovanom servise!

n V prípade akýchkoľvek nejasností je nutné kontaktovať servisného dealera

ZÁZNAMY O PRAVIDELNÝCH SERVISNÝCH PREHLIADKACH

1 servisná prehliadka	
Vykonaná dňa:	
Počet najazdených km:	
Zákazka č.:	
prevodovka - výmena oleja	<input type="checkbox"/>
použitý olej:	
rozvodovka - výmena oleje	<input type="checkbox"/>
zvislé čapy - vôľa, premazanie	<input type="checkbox"/>
posilňovač riadenia - výmena oleja	<input type="checkbox"/>
náboje kolies PN - výmena maziva	<input type="checkbox"/>
meranie rozvodov (vôľa ventilov)	<input type="checkbox"/>
hydr. sklápania kabíny - výmena oleja	<input type="checkbox"/>
<div style="border: 1px dashed black; height: 150px; margin: 0 auto;"></div> _____ <i>Podpis dealera a pečiatka</i>	
ďalšia servisná prehliadka	
dňa:...../km:.....	
podľa toho, čo nastane skôr	

2 servisná prehliadka	
Vykonaná dňa:	
Počet najazdených km:	
Zákazka č.:	
prevodovka - výmena oleja	<input type="checkbox"/>
použitý olej:	
rozvodovka - výmena oleje	<input type="checkbox"/>
zvislé čapy - vôľa, premazanie	<input type="checkbox"/>
posilňovač riadenia - výmena oleja	<input type="checkbox"/>
náboje kolies PN - výmena maziva	<input type="checkbox"/>
meranie rozvodov (vôľa ventilov)	<input type="checkbox"/>
hydr. sklápania kabíny - výmena oleja	<input type="checkbox"/>
<div style="border: 1px dashed black; height: 150px; margin: 0 auto;"></div> _____ <i>Podpis dealera a pečiatka</i>	
ďalšia servisná prehliadka	
dňa:...../km:.....	
podľa toho, čo nastane skôr	

3 servisná prehliadka	
Vykonaná dňa:	
Počet najazdených km:	
Zákazka č.:	
prevodovka - výmena oleja	<input type="checkbox"/>
použitý olej:	
rozvodovka - výmena oleje	<input type="checkbox"/>
zvislé čapy - vôľa, premazanie	<input type="checkbox"/>
posilňovač riadenia - výmena oleja	<input type="checkbox"/>
náboje kolies PN - výmena maziva	<input type="checkbox"/>
meranie rozvodov (vôľa ventilov)	<input type="checkbox"/>
hydr. sklápania kabíny - výmena oleja	<input type="checkbox"/>
<div style="border: 1px dashed black; height: 150px; margin: 0 auto;"></div> _____ <i>Podpis dealera a pečiatka</i>	
ďalšia servisná prehliadka	
dňa:...../km:.....	
podľa toho, čo nastane skôr	

Poznámka: Intervaly servisných prehliadok vykonávať podľa: Pracovné úkony a intervaly údržby vozidla.
 Pokiaľ dané intervaly budú prekročené o viac než 500 km / 1 mesiac, zaniká záruka na vozidlo.

4 servisná prehliadka	
Vykonaná dňa:	
Počet najazdených km:	
Zákazka č.:	
prevodovka - výmena oleja	<input type="checkbox"/>
použitý olej:	
rozvodovka - výmena oleje	<input type="checkbox"/>
zvislé čapy - vôľa, premazanie	<input type="checkbox"/>
posilňovač riadenia - výmena oleja	<input type="checkbox"/>
náboje kolies PN - výmena maziva	<input type="checkbox"/>
meranie rozvodov (vôľa ventilov)	<input type="checkbox"/>
hydr. sklápania kabíny - výmena oleja	<input type="checkbox"/>
<div style="border: 1px dashed black; height: 150px; margin: 10px auto; width: 90%;"></div>	
<div style="border: 1px dashed black; padding: 5px; margin: 10px auto; width: 90%;"> _____ <i>Podpis dealera a pečiatka</i> _____ </div>	
ďalšia servisná prehliadka	
dňa:...../km:.....	
podľa toho, čo nastane skôr	

5 servisná prehliadka	
Vykonaná dňa:	
Počet najazdených km:	
Zákazka č.:	
prevodovka - výmena oleja	<input type="checkbox"/>
použitý olej:	
rozvodovka - výmena oleje	<input type="checkbox"/>
zvislé čapy - vôľa, premazanie	<input type="checkbox"/>
posilňovač riadenia - výmena oleja	<input type="checkbox"/>
náboje kolies PN - výmena maziva	<input type="checkbox"/>
meranie rozvodov (vôľa ventilov)	<input type="checkbox"/>
hydr. sklápania kabíny - výmena oleja	<input type="checkbox"/>
<div style="border: 1px dashed black; height: 150px; margin: 10px auto; width: 90%;"></div>	
<div style="border: 1px dashed black; padding: 5px; margin: 10px auto; width: 90%;"> _____ <i>Podpis dealera a pečiatka</i> _____ </div>	
ďalšia servisná prehliadka	
dňa:...../km:.....	
podľa toho, čo nastane skôr	

6 servisná prehliadka	
Vykonaná dňa:	
Počet najazdených km:	
Zákazka č.:	
prevodovka - výmena oleja	<input type="checkbox"/>
použitý olej:	
rozvodovka - výmena oleje	<input type="checkbox"/>
zvislé čapy - vôľa, premazanie	<input type="checkbox"/>
posilňovač riadenia - výmena oleja	<input type="checkbox"/>
náboje kolies PN - výmena maziva	<input type="checkbox"/>
meranie rozvodov (vôľa ventilov)	<input type="checkbox"/>
hydr. sklápania kabíny - výmena oleja	<input type="checkbox"/>
<div style="border: 1px dashed black; height: 150px; margin: 10px auto; width: 90%;"></div>	
<div style="border: 1px dashed black; padding: 5px; margin: 10px auto; width: 90%;"> _____ <i>Podpis dealera a pečiatka</i> _____ </div>	
ďalšia servisná prehliadka	
dňa:...../km:.....	
podľa toho, čo nastane skôr	

Poznámka: Intervaly servisných prehliadok vykonávať podľa: Pracovné úkony a intervaly údržby vozidla.
 Pokiaľ dané intervaly budú prekročené o viac než 500 km / 1 mesiac, zaniká záruka na vozidlo.

ZÁZNAMY O PRAVIDELNÝCH SERVISNÝCH PREHLIADKACH

7 servisná prehliadka	
Vykonaná dňa:	
Počet najazdených km:	
Zákazka č.:	
prevodovka - výmena oleja	<input type="checkbox"/>
použitý olej:	
rozvodovka - výmena oleje	<input type="checkbox"/>
zvislé čapy - vôľa, premazanie	<input type="checkbox"/>
posilňovač riadenia - výmena oleja	<input type="checkbox"/>
náboje kolies PN - výmena maziva	<input type="checkbox"/>
meranie rozvodov (vôľa ventilov)	<input type="checkbox"/>
hydr. sklápania kabíny - výmena oleja	<input type="checkbox"/>
<div style="border: 1px dashed black; height: 150px; margin: 0 auto;"></div> <p>____ <i>Podpis dealera a pečiatka</i> ____</p>	
ďalšia servisná prehliadka	
dňa:...../km:.....	
podľa toho, čo nastane skôr	

8 servisná prehliadka	
Vykonaná dňa:	
Počet najazdených km:	
Zákazka č.:	
prevodovka - výmena oleja	<input type="checkbox"/>
použitý olej:	
rozvodovka - výmena oleje	<input type="checkbox"/>
zvislé čapy - vôľa, premazanie	<input type="checkbox"/>
posilňovač riadenia - výmena oleja	<input type="checkbox"/>
náboje kolies PN - výmena maziva	<input type="checkbox"/>
meranie rozvodov (vôľa ventilov)	<input type="checkbox"/>
hydr. sklápania kabíny - výmena oleja	<input type="checkbox"/>
<div style="border: 1px dashed black; height: 150px; margin: 0 auto;"></div> <p>____ <i>Podpis dealera a pečiatka</i> ____</p>	
ďalšia servisná prehliadka	
dňa:...../km:.....	
podľa toho, čo nastane skôr	

9 servisná prehliadka	
Vykonaná dňa:	
Počet najazdených km:	
Zákazka č.:	
prevodovka - výmena oleja	<input type="checkbox"/>
použitý olej:	
rozvodovka - výmena oleje	<input type="checkbox"/>
zvislé čapy - vôľa, premazanie	<input type="checkbox"/>
posilňovač riadenia - výmena oleja	<input type="checkbox"/>
náboje kolies PN - výmena maziva	<input type="checkbox"/>
meranie rozvodov (vôľa ventilov)	<input type="checkbox"/>
hydr. sklápania kabíny - výmena oleja	<input type="checkbox"/>
<div style="border: 1px dashed black; height: 150px; margin: 0 auto;"></div> <p>____ <i>Podpis dealera a pečiatka</i> ____</p>	
ďalšia servisná prehliadka	
dňa:...../km:.....	
podľa toho, čo nastane skôr	

Poznámka: Intervaly servisných prehliadok vykonávať podľa: Pracovné úkony a intervaly údržby vozidla.
 Pokiaľ dané intervaly budú prekročené o viac než 500 km / 1 mesiac, zaniká záruka na vozidlo.

10 servisná prehliadka	
Vykonaná dňa:	
Počet najazdených km:	
Zákazka č.:	
prevodovka - výmena oleja	<input type="checkbox"/>
použitý olej:	
rozvodovka - výmena oleje	<input type="checkbox"/>
zvislé čapy - vôľa, premazanie	<input type="checkbox"/>
posilňovač riadenia - výmena oleja	<input type="checkbox"/>
náboje kolies PN - výmena maziva	<input type="checkbox"/>
meranie rozvodov (vôľa ventilov)	<input type="checkbox"/>
hydr. sklápania kabíny - výmena oleja	<input type="checkbox"/>
<div style="border: 1px dashed black; height: 150px; margin: 10px auto; width: 90%;"></div>	
<div style="border: 1px dashed black; padding: 5px; margin: 10px auto; width: 90%;"> <i>Podpis dealera a pečiatka</i> </div>	
ďalšia servisná prehliadka	
dňa:...../km:.....	
podľa toho, čo nastane skôr	

11 servisná prehliadka	
Vykonaná dňa:	
Počet najazdených km:	
Zákazka č.:	
prevodovka - výmena oleja	<input type="checkbox"/>
použitý olej:	
rozvodovka - výmena oleje	<input type="checkbox"/>
zvislé čapy - vôľa, premazanie	<input type="checkbox"/>
posilňovač riadenia - výmena oleja	<input type="checkbox"/>
náboje kolies PN - výmena maziva	<input type="checkbox"/>
meranie rozvodov (vôľa ventilov)	<input type="checkbox"/>
hydr. sklápania kabíny - výmena oleja	<input type="checkbox"/>
<div style="border: 1px dashed black; height: 150px; margin: 10px auto; width: 90%;"></div>	
<div style="border: 1px dashed black; padding: 5px; margin: 10px auto; width: 90%;"> <i>Podpis dealera a pečiatka</i> </div>	
ďalšia servisná prehliadka	
dňa:...../km:.....	
podľa toho, čo nastane skôr	

12 servisná prehliadka	
Vykonaná dňa:	
Počet najazdených km:	
Zákazka č.:	
prevodovka - výmena oleja	<input type="checkbox"/>
použitý olej:	
rozvodovka - výmena oleje	<input type="checkbox"/>
zvislé čapy - vôľa, premazanie	<input type="checkbox"/>
posilňovač riadenia - výmena oleja	<input type="checkbox"/>
náboje kolies PN - výmena maziva	<input type="checkbox"/>
meranie rozvodov (vôľa ventilov)	<input type="checkbox"/>
hydr. sklápania kabíny - výmena oleja	<input type="checkbox"/>
<div style="border: 1px dashed black; height: 150px; margin: 10px auto; width: 90%;"></div>	
<div style="border: 1px dashed black; padding: 5px; margin: 10px auto; width: 90%;"> <i>Podpis dealera a pečiatka</i> </div>	
ďalšia servisná prehliadka	
dňa:...../km:.....	
podľa toho, čo nastane skôr	

Poznámka: Intervaly servisných prehliadok vykonávať podľa: Pracovné úkony a intervaly údržby vozidla.
 Pokiaľ dané intervaly budú prekročené o viac než 500 km / 1 mesiac, zaniká záruka na vozidlo.

ZÁZNAMY O PRAVIDELNÝCH SERVISNÝCH PREHLIADKACH

13 servisná prehliadka	
Vykonaná dňa:	
Počet najazdených km:	
Zákazka č.:	
prevodovka - výmena oleja	<input type="checkbox"/>
použitý olej:	
rozvodovka - výmena oleje	<input type="checkbox"/>
zvislé čapy - vôľa, premazanie	<input type="checkbox"/>
posilňovač riadenia - výmena oleja	<input type="checkbox"/>
náboje kolies PN - výmena maziva	<input type="checkbox"/>
meranie rozvodov (vôľa ventilov)	<input type="checkbox"/>
hydr. sklápania kabíny - výmena oleja	<input type="checkbox"/>
<div style="border: 1px dashed black; height: 150px; margin: 10px auto; width: 90%;"></div> <p>____ <i>Podpis dealera a pečiatka</i> ____</p>	
ďalšia servisná prehliadka	
dňa:...../km:.....	
podľa toho, čo nastane skôr	

14 servisná prehliadka	
Vykonaná dňa:	
Počet najazdených km:	
Zákazka č.:	
prevodovka - výmena oleja	<input type="checkbox"/>
použitý olej:	
rozvodovka - výmena oleje	<input type="checkbox"/>
zvislé čapy - vôľa, premazanie	<input type="checkbox"/>
posilňovač riadenia - výmena oleja	<input type="checkbox"/>
náboje kolies PN - výmena maziva	<input type="checkbox"/>
meranie rozvodov (vôľa ventilov)	<input type="checkbox"/>
hydr. sklápania kabíny - výmena oleja	<input type="checkbox"/>
<div style="border: 1px dashed black; height: 150px; margin: 10px auto; width: 90%;"></div> <p>____ <i>Podpis dealera a pečiatka</i> ____</p>	
ďalšia servisná prehliadka	
dňa:...../km:.....	
podľa toho, čo nastane skôr	

15 servisná prehliadka	
Vykonaná dňa:	
Počet najazdených km:	
Zákazka č.:	
prevodovka - výmena oleja	<input type="checkbox"/>
použitý olej:	
rozvodovka - výmena oleje	<input type="checkbox"/>
zvislé čapy - vôľa, premazanie	<input type="checkbox"/>
posilňovač riadenia - výmena oleja	<input type="checkbox"/>
náboje kolies PN - výmena maziva	<input type="checkbox"/>
meranie rozvodov (vôľa ventilov)	<input type="checkbox"/>
hydr. sklápania kabíny - výmena oleja	<input type="checkbox"/>
<div style="border: 1px dashed black; height: 150px; margin: 10px auto; width: 90%;"></div> <p>____ <i>Podpis dealera a pečiatka</i> ____</p>	
ďalšia servisná prehliadka	
dňa:...../km:.....	
podľa toho, čo nastane skôr	

Poznámka: Intervaly servisných prehliadok vykonávať podľa: Pracovné úkony a intervaly údržby vozidla.
 Pokiaľ dané intervaly budú prekročené o viac než 500 km / 1 mesiac, zaniká záruka na vozidlo.

16 servisná prehliadka	
Vykonaná dňa:	
Počet najazdených km:	
Zákazka č.:	
prevodovka - výmena oleja	<input type="checkbox"/>
použitý olej:	
rozvodovka - výmena oleje	<input type="checkbox"/>
zvislé čapy - vôľa, premazanie	<input type="checkbox"/>
posilňovač riadenia - výmena oleja	<input type="checkbox"/>
náboje kolies PN - výmena maziva	<input type="checkbox"/>
meranie rozvodov (vôľa ventilov)	<input type="checkbox"/>
hydr. sklápania kabíny - výmena oleja	<input type="checkbox"/>
<div style="border: 1px dashed black; height: 150px; margin: 10px auto; width: 90%;"></div>	
<div style="border: 1px dashed black; padding: 5px; margin: 10px auto; width: 90%;"> <i>Podpis dealera a pečiatka</i> </div>	
ďalšia servisná prehliadka	
dňa:...../km:.....	
podľa toho, čo nastane skôr	

17 servisná prehliadka	
Vykonaná dňa:	
Počet najazdených km:	
Zákazka č.:	
prevodovka - výmena oleja	<input type="checkbox"/>
použitý olej:	
rozvodovka - výmena oleje	<input type="checkbox"/>
zvislé čapy - vôľa, premazanie	<input type="checkbox"/>
posilňovač riadenia - výmena oleja	<input type="checkbox"/>
náboje kolies PN - výmena maziva	<input type="checkbox"/>
meranie rozvodov (vôľa ventilov)	<input type="checkbox"/>
hydr. sklápania kabíny - výmena oleja	<input type="checkbox"/>
<div style="border: 1px dashed black; height: 150px; margin: 10px auto; width: 90%;"></div>	
<div style="border: 1px dashed black; padding: 5px; margin: 10px auto; width: 90%;"> <i>Podpis dealera a pečiatka</i> </div>	
ďalšia servisná prehliadka	
dňa:...../km:.....	
podľa toho, čo nastane skôr	

18 servisná prehliadka	
Vykonaná dňa:	
Počet najazdených km:	
Zákazka č.:	
prevodovka - výmena oleja	<input type="checkbox"/>
použitý olej:	
rozvodovka - výmena oleje	<input type="checkbox"/>
zvislé čapy - vôľa, premazanie	<input type="checkbox"/>
posilňovač riadenia - výmena oleja	<input type="checkbox"/>
náboje kolies PN - výmena maziva	<input type="checkbox"/>
meranie rozvodov (vôľa ventilov)	<input type="checkbox"/>
hydr. sklápania kabíny - výmena oleja	<input type="checkbox"/>
<div style="border: 1px dashed black; height: 150px; margin: 10px auto; width: 90%;"></div>	
<div style="border: 1px dashed black; padding: 5px; margin: 10px auto; width: 90%;"> <i>Podpis dealera a pečiatka</i> </div>	
ďalšia servisná prehliadka	
dňa:...../km:.....	
podľa toho, čo nastane skôr	

Poznámka: Intervaly servisných prehliadok vykonávať podľa: Pracovné úkony a intervaly údržby vozidla.
 Pokiaľ dané intervaly budú prekročené o viac než 500 km / 1 mesiac, zaniká záruka na vozidlo.

ZÁZNAMY O PRAVIDELNÝCH SERVISNÝCH PREHLIADKACH

19 servisná prehliadka	
Vykonaná dňa:	
Počet najazdených km:	
Zákazka č.:	
prevodovka - výmena oleja	<input type="checkbox"/>
použitý olej:	
rozvodovka - výmena oleje	<input type="checkbox"/>
zvislé čapy - vôľa, premazanie	<input type="checkbox"/>
posilňovač riadenia - výmena oleja	<input type="checkbox"/>
náboje kolies PN - výmena maziva	<input type="checkbox"/>
meranie rozvodov (vôľa ventilov)	<input type="checkbox"/>
hydr. sklápania kabíny - výmena oleja	<input type="checkbox"/>
<div style="border: 1px dashed black; height: 150px; margin: 0 auto;"></div> <p>____ <i>Podpis dealera a pečiatka</i> ____</p>	
ďalšia servisná prehliadka	
dňa:...../km:.....	
podľa toho, čo nastane skôr	

20 servisná prehliadka	
Vykonaná dňa:	
Počet najazdených km:	
Zákazka č.:	
prevodovka - výmena oleja	<input type="checkbox"/>
použitý olej:	
rozvodovka - výmena oleje	<input type="checkbox"/>
zvislé čapy - vôľa, premazanie	<input type="checkbox"/>
posilňovač riadenia - výmena oleja	<input type="checkbox"/>
náboje kolies PN - výmena maziva	<input type="checkbox"/>
meranie rozvodov (vôľa ventilov)	<input type="checkbox"/>
hydr. sklápania kabíny - výmena oleja	<input type="checkbox"/>
<div style="border: 1px dashed black; height: 150px; margin: 0 auto;"></div> <p>____ <i>Podpis dealera a pečiatka</i> ____</p>	
ďalšia servisná prehliadka	
dňa:...../km:.....	
podľa toho, čo nastane skôr	

21 servisná prehliadka	
Vykonaná dňa:	
Počet najazdených km:	
Zákazka č.:	
prevodovka - výmena oleja	<input type="checkbox"/>
použitý olej:	
rozvodovka - výmena oleje	<input type="checkbox"/>
zvislé čapy - vôľa, premazanie	<input type="checkbox"/>
posilňovač riadenia - výmena oleja	<input type="checkbox"/>
náboje kolies PN - výmena maziva	<input type="checkbox"/>
meranie rozvodov (vôľa ventilov)	<input type="checkbox"/>
hydr. sklápania kabíny - výmena oleja	<input type="checkbox"/>
<div style="border: 1px dashed black; height: 150px; margin: 0 auto;"></div> <p>____ <i>Podpis dealera a pečiatka</i> ____</p>	
ďalšia servisná prehliadka	
dňa:...../km:.....	
podľa toho, čo nastane skôr	

Poznámka: Intervaly servisných prehliadok vykonávať podľa: Pracovné úkony a intervaly údržby vozidla.
 Pokiaľ dané intervaly budú prekročené o viac než 500 km / 1 mesiac, zaniká záruka na vozidlo.

22 servisná prehliadka	
Vykonaná dňa:	
Počet najazdených km:	
Zákazka č.:	
prevodovka - výmena oleja	<input type="checkbox"/>
použitý olej:	
rozvodovka - výmena oleje	<input type="checkbox"/>
zvislé čapy - vôľa, premazanie	<input type="checkbox"/>
posilňovač riadenia - výmena oleja	<input type="checkbox"/>
náboje kolies PN - výmena maziva	<input type="checkbox"/>
meranie rozvodov (vôľa ventilov)	<input type="checkbox"/>
hydr. sklápania kabíny - výmena oleja	<input type="checkbox"/>
<div style="border: 1px dashed black; height: 150px; margin: 10px auto; width: 90%;"></div>	
<div style="border: 1px dashed black; padding: 5px; margin: 10px auto; width: 90%;"> <i>Podpis dealera a pečiatka</i> </div>	
ďalšia servisná prehliadka	
dňa:...../km:.....	
podľa toho, čo nastane skôr	

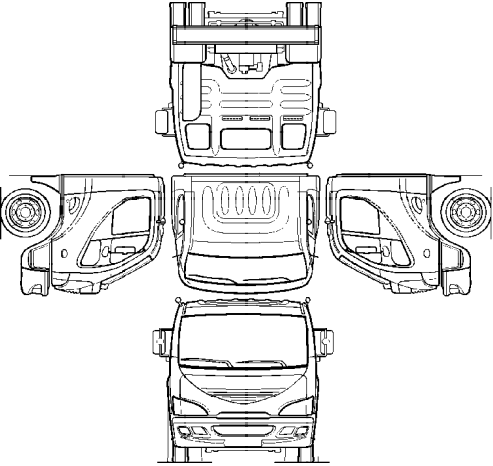
23 servisná prehliadka	
Vykonaná dňa:	
Počet najazdených km:	
Zákazka č.:	
prevodovka - výmena oleja	<input type="checkbox"/>
použitý olej:	
rozvodovka - výmena oleje	<input type="checkbox"/>
zvislé čapy - vôľa, premazanie	<input type="checkbox"/>
posilňovač riadenia - výmena oleja	<input type="checkbox"/>
náboje kolies PN - výmena maziva	<input type="checkbox"/>
meranie rozvodov (vôľa ventilov)	<input type="checkbox"/>
hydr. sklápania kabíny - výmena oleja	<input type="checkbox"/>
<div style="border: 1px dashed black; height: 150px; margin: 10px auto; width: 90%;"></div>	
<div style="border: 1px dashed black; padding: 5px; margin: 10px auto; width: 90%;"> <i>Podpis dealera a pečiatka</i> </div>	
ďalšia servisná prehliadka	
dňa:...../km:.....	
podľa toho, čo nastane skôr	

24 servisná prehliadka	
Vykonaná dňa:	
Počet najazdených km:	
Zákazka č.:	
prevodovka - výmena oleja	<input type="checkbox"/>
použitý olej:	
rozvodovka - výmena oleje	<input type="checkbox"/>
zvislé čapy - vôľa, premazanie	<input type="checkbox"/>
posilňovač riadenia - výmena oleja	<input type="checkbox"/>
náboje kolies PN - výmena maziva	<input type="checkbox"/>
meranie rozvodov (vôľa ventilov)	<input type="checkbox"/>
hydr. sklápania kabíny - výmena oleja	<input type="checkbox"/>
<div style="border: 1px dashed black; height: 150px; margin: 10px auto; width: 90%;"></div>	
<div style="border: 1px dashed black; padding: 5px; margin: 10px auto; width: 90%;"> <i>Podpis dealera a pečiatka</i> </div>	
ďalšia servisná prehliadka	
dňa:...../km:.....	
podľa toho, čo nastane skôr	

Poznámka: Intervaly servisných prehliadok vykonávať podľa: Pracovné úkony a intervaly údržby vozidla.
 Pokiaľ dané intervaly budú prekročené o viac než 500 km / 1 mesiac, zaniká záruka na vozidlo.

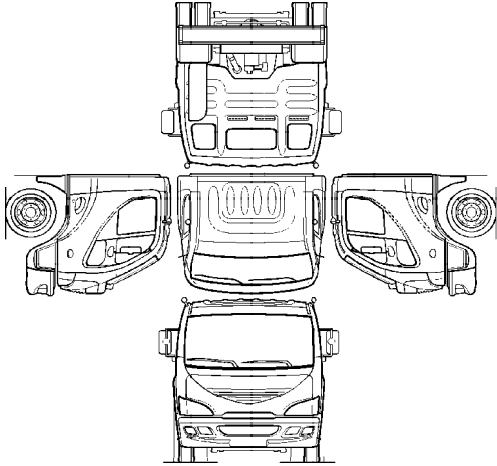
ZÁZNAMY O KONTROLÁCH STAVU KAROSÉRIE

Kontrola stavu povrchovej ochrany kabíny vodiča	
Dátum	Záznam servisného dealera



The image contains technical line drawings of a truck cab. At the top is a top-down view showing the roof and rear of the cab. Below it are two side views of the cab, one on the left and one on the right, showing the driver's and passenger's sides. At the bottom is a front view of the cab, showing the grille, headlights, and windshield.

Kontrola stavu povrchovej ochrany kabíny vodiča	
Dátum	Záznam servisného dealera



The image contains technical line drawings of a truck cab. At the top is a top-down view of the cab. Below it are two side views of the cab, one on the left and one on the right. At the bottom is a front view of the cab. The drawings show the roof, windows, mirrors, and front grille.

ZÁZNAMY O VYKONANÍ ŠPECIFICKÝCH ÚKONOV ÚDRŽBY

Najazdené (km)	Dátum	Poznámka	Píiatka, podpis

ZÁZNAM O DODATOČNEJ MONTÁŽI DOPLŇKOV

P.č.	Dátum	Názov doplnku	Montáž vykonal	Číslo schválenia AALMs.r.o.	Pečiatka, podpis
1.					
2.					
3.					
4.					
5.					

Autorizované servisy Avia

Štát	Názov servisu	Adresa	Tel / Fax	www / email
Bulharsko	BM Leasing Trade AD	bul.Bulgaria 81B, Bussines Centre "City General" Sofia 1680	+359 285 495 54	www.bmleasing-trade.com divanov@bm-leasing.com
Česká republika	APOLLO - Kaznějov s.r.o.	Ke staré mašině 557 331 51 Kaznějov	+420 373 332 916 +420 776 289 200 Fax: +420 373 332 127	www.apollokaznejov.cz mandous@apollokaznejov.cz info@apollokaznejov.cz
	APOLLO - Kaznějov s.r.o. - převádzkareň Ejpovice	Zemská 238 337 03 Ejpovice	+420 371 585 760 Fax: +420 371 585 521	www.apollokaznejov.cz pechman@apollokaznejov.cz
	APOLLO - Kaznějov s.r.o. - převádzkareň Most	Dělnická 164 434 41 Most-Velebudice	+420 476 453 275 Fax: +420 476 453 276	www.apollokaznejov.cz aviamost@seznam.cz
	Augustin Hronek	Heydukova 42/II 386 01 Strakonice	+420 383 321 839 +420 603 235 972 Fax: +420 383 321 839	autoservisah@quick.cz
	AUTOCENTRUM Dojčáček, spol. s r.o.	U seřadště 7/65 101 00 Praha 10	+420 267 216 400 Fax: +420 267 216 114	
	AUTOCENTRUM HÁJEK, spol. s r.o. - převádzkareň Týnec nad Labem	Lžovická 301 281 26 Týnec nad Labem	+420 321 781 169 +420 321 781 919 Fax: +420 321 781 919	www.aviahajek.cz aviahajek@aviahajek.cz
	AUTOCENTRUM HÁJEK, spol. s r.o. - převádzkareň Vysoké Mýto	Voštické 106 566 01 Vysoké Mýto	+420 602 443 699	www.aviahajek.cz autocentrummtyto@aviahajek.cz
	AUTOMOBILOVÁ OPRAVNA VOTICE s.r.o.	ul. Doprvní 446 259 01 Votice	+420 317 812 362 +420 317 812 768	opravna.avia@iol.cz
	AUTOOPRAVNÝ Jihlava a.s.	Znojemská 82 586 01 Jihlava	+420 567 304 141 +420 567 304 146	josef.vrbka@jao.cz jao@jao.cz
	AUTORENOVA ŽATEC, spol. s r.o.	Osvoboditelů 721 438 01 Žatec	+420 415 710 221 +420 777 203 834 +420 777 655 051 Fax: +420 415 710 222	www.autorenovazatec.cz autorenovazatec@autorenovazatec.cz
	BERAN JIŘÍ s.r.o.	Libušinka 468 541 01 Trutnov	+420 499 840 087	www.abberan.cz autoservis@abberan.cz
	Frenštátská lesní a.s. - Hranice na Moravě	Potštátská 657 753 01 Hranice na Moravě	+420 606 707 588 +420 581 601 987 Fax: +420 581 606 850	www.frenstatskalesni.cz obchod.hranice@frenstatskalesni.cz
	Frenštátská lesní a.s. - převádzkareň Frenštát pod Radhoštěm	Sibérie 960 744 01 Frenštát pod Radhoštěm	+420 556 835 013-14 +420 724 230 413 Fax: +420 556 840 892	http://www.frenstatskalesni.cz/ dilnyfren@seznam.cz
	FTL - First Transport Lines, a.s.	Letecká 8 Prostějov 796 23	+420 582 320 338 +420 606 720 413 Fax: +420 582 320 254	www.ftl.cz burda.iveco@ftl.cz
	HAGEMANN a.s. - převádzkareň Olomouc	Holícká 29 Olomouc 772 00	+420 585 220 126 +420 606 802 870 Fax: +420 585 204 987	www.hagemann.cz vaclav.drobil@hagemann.cz

Česká republika	HAGEMANN a.s. -prevádzkareň Opava	Krnoská 117 Opava 772 00	+420 553 760 811 +420 553 760 801 Fax: +420 553 760 808	www.hagemann.cz pavelgrygar@hagemann.cz
	HAKO-MB, spol. s r.o.	Mexická 312/34 Ostrava-Muglínov 712 00	+420 596 243 771-2 +420 724 030 485 Fax: +420 596 244 976	www.hako-mb.cz servis@hako-mb.cz
	HORNA - DOPRAVA A MECHANIZACE, s.r.o.	Chebská 53 Sokolov 356 33	+420 606 637 093 Fax: +420 352 359 113	http://www.horna-so.cz/ rako@seznam.cz
	IVACAR Ivančice spol. s r.o.	Krumlovská 30 Ivančice 664 91	+420 546 451 455 +420 777 252 064 Fax: +420 546 451 855	www.ivacar.cz holankova@ivacar.cz
	JH Autodily s.r.o.	Planá 82 České Budějovice 370 01	+420 387 001 621 +420 731 784 831	www.jhautodily.cz hlavac@jhautodily.cz
	JPP servis s.r.o.	Na vysočině 734 Praha 10 104 00	+420 272 655 916	www.jppe servis.cz petr.pazout@jppe servis.cz
	KAROSERIA a.s.	Heršpická 758/13 656 92 Bmo 2	+420 543 528 420 +420 737 207 703 Fax: +420 543 217 726	www.karoseria.cz jiri.dumek@karoseria.cz
	KHK AUTO s.r.o.	Průmyslová 1497/881 A 190 00 Praha 9	+420 272 705 583 Fax: +420 272 705 583	www.khkauto.cz khkautoservis@volny.cz
	NAVAHO - sdružení	Družstevní 72 250 65 Libeznice	+420 604 958 134 +420 737 886 552	www.navaho.cz navaho@navaho.cz
	OKIM spol. s r.o.	Havlíčkova 396 411 17 Libochovice	+420 416 591 730 +420 602 428 752 Fax: +420 416 591 730	www.okim.cz sarasevis@centrum.cz
	Rapid Servis s.r.o.	Ladova ul. 26/4678 466 05 Jablonec nad Nisou	+420 483 305 488 +420 737 245 767 Fax: +420 483 704 213	www.firad-truck.cz tkolman@firad.cz
	VDI – mopas, prevádzkareň Holešov (VDI Meta Trans – výrobní družstvo invalidů)	Samostatnost 1181 769 01 Holešov	+420 573 308 111 +420 602 569 992 +420 602 569 990 Fax: +420 573 399 386	www.metatrans.cz zasobovani@mopas.cz janda@mopas.cz
Irsko	AES Commercials (Declan McVeigh)	Mell Drogheda Co. Louth	+353 041 984 8448 Fax: +353 0419 832 471	autoelec@eircom.net
	Avia Trucks Ireland	Burlington Business Park Tullamore Co. Offaly	+353 057 936 1488 +353 874 185 173 Fax: +353 057 936 1849	www.aviatrucks.ie service@aviatrucks.ie
	Carlow Commercials	Millford Cross Carlow	+353 059 914 6304 Fax: +353 0599 146 372	pascal@caflowcommercials.ie

Írsko	CP Commercials	42 Baldoyle Industrial Estate Dublin 13 Co. Dublin	+353 018 321 316 Fax: +353 018 391 470	http://www.cpcommercials.net63.net/ cpcom@iol.ie
	Daewoo Waterford Ltd.	Waterford Business Park, Cork Rd Waterford Co. Waterford	+353 051 304 300 Fax: +353 051 304 336	daewoowaterford@eircom.net
	Denis Collins Garage	Loughfouder Knocknagoshel Co. Kerry	+353 068 462 10 Fax: +353 068 46482	http://collinsgarage.com/ denicollinsgarage@hotmail.com
	Dungarvan Nissan	Cork Road Dungarvan Co. Waterford	+353 058 448 88 Fax: +353 058 449 29	http://www.dungarvan-nissan.com/ jcflood@nissan.ie
	Foley's Garage Ltd.	Watergrasshill Co. Cork	+353 021 488 9177 Fax: +353 0214 889 394	foleyscommercials@eircom.net
	James Devereaux Commercials	Kedra Cahir Co. Tipperary	+353 052 410 14 Fax: +353 052 414 28	jamesdevereaux@eircom.net
	Kelly Car and Commercial Repairs	Unit 4&5, Clondrinagh Ind.Est, Ennis Rd Limerick Co. Limerick	+353 061 455 981 Fax: +353 061 321 988	kellysgaragelink@yahoo.ie
	Penders Garage	Ryland Buncloody Co. Wexford	+353 053 937 6077 Fax: +353 053 937 6275	penderscommercials@eircom.net
	Trummon Plant Supplies & Services Ltd	Trummon Laghey Co. Donegal	+353 074 973 4032 Fax: +353 074 973 4878	http://www.trummonplantsupplies.ie/ trummonplant@eircom.net
Magyarorsko	AUTÓHÁZ Kft.	Ceglédi u. 21/C Nagykőrös 2750	+36 653 351 788 Fax: +36 653 354 833	zomboriautohaz@t-online.hu
	Daewoo Centrum Pécs Kft	Komló út 11 Pécs 7628	+36 72 238 467 Fax: +36 72 238 467	http://www.centrumpecskft.extra.hu/ daewoopecs@t-online.hu
	EUROTRADE Kft.	M1 Truck Centrum Kisigmánd 2856	+36 34 55 66 57 Fax: +36 34 55 66 58	www.eurotrade.hu szerviz@eurotrade.hu
	Mobilstar Autótechnikai Kft	Újpalotai u. Budapest 1182	+36 1 350 3386 Fax: +36 1 340 1908	http://mobilstar.hu ujpalotai@mobilstar.hu
	Mobilstar Autótechnikai Kft	Újhegyi ú. 7 Budapest 1108	+36 1 433 5761 Fax: +36 1 350 3388	http://mobilstar.hu ujhegyi@mobilstar.hu
	Truck Italia Kft	Zsigmondy út Miskolc 3526	+36 46 413 140 +36 30 332 29 45 Fax: +36 46 413 140	www.trucksavaria.hu triszerviz@t-online.hu

Maďarsko	Truck Savaria Debrecen Kft.	Ozmán u. 3 Debrecen 4030	+36 52 524 090 Fax: +36 52 524 099	www.trucksavaria.hu lorincz@trucksavaria.hu
	Truck Savaria Kft.	Sárvár u. 56 Szombathely 9700	+36 94 522 077 Fax: +36 94 522 072	www.trucksavaria.hu szerviz@trucksavaria.hu
	Zöld Autópark Kft.	Debreceni u. 318/a Nyíregyháza 4400	+36 42 462 352 Fax: +36 42 462 352	http://www.nagyautopark.hu/ szerviz@zoldautopark.hu
Némecko	METALLBAU & FAHRZEUGHANDEL	Huningsbreede 10 Raesfeld D-463348	+49 286 520 4850 +49 (0) 170 498 1311 +49 (0) 171 210 9645	www.tatra-lkw.de Metallbau-Fahrzeugteile@t-online.de
Recko	NAMCO International AG	16 km Thessaloniki, Polygyros Thermi POB 60482	+30 231 046 1513	www.namco-euro.com mavromatis@namco-euro.com
Rumunsko	S.C. Gradinariu Import Export S.R.L.	Str. Chiciurei Nr.47, Sector 3 Bucuresti 31872	+40 21 344 14 89 Fax: 0040 21 344 14 92	www.gradinariu.ro alex.leodorescu@gradinariu.ro stefan.kmetv@gradinariu.ro petru@gradinariu.ro
	S.C. Loreto Exim S.R.L.	193 Splaiul Independentei, bl.Y, 1st floor, ap.5, 6th district Bucharest	+40 723 103 762 Fax: +40 213 163 170	www.tatra.ro tatra@tatra.ro doru.munteanu@tatra.ro
Slovensko	AV mobil, spol. s r.o.	Nitrianska cesta 119 940 01 Nové Zámky	+421 356 432 204 Fax: +421 356 432 204	www.avmobil.sk avmobil@stonline.sk
	CASANTRUCK s.r.o.	Viničnianská 9 902 01 Pezinok	+421 908 718 061 +421 336 431 141 Fax: +421 336 431 141	www.aviatrucks.sk hajek@casantrucksk
	DUVOKS SERVIS, s.r.o.	Kriváň 479 962 04 Kriváň	+421 45 5469 240 Fax: +421 45 5469 180	www.duvoks.sk info@duvoks-krivan.sk
	DUVOKS SERVIS, s.r.o.	Bratislavská 1838 010 01 Žilina	+421 41 5640 347 Fax: +421 41 5620 393	www.duvoks.sk servis@duvoks.sk
	Egovan spol. s r.o.	Hviezdoslavova 17 071 01 Michalovce	+421 918 555 028 +421 566 441 416 Fax: +421 566 441 416	www.agro-stroj.sk miroslav.estok@egovan.sk
	GTB a.s.	SNP 1 033 01 Liptovský Hrádok	+421 445 231 643 +421 445 231 644 +421 911 744 465 Fax: +421 445 231 644	www.gtb.sk rsopor@gtb.sk jgrivalsky@gtb.sk
	MONTRÚR s.r.o. Košice	Medená 21 040 17 Košice	+421 55 678 57 29 +421 903 908 097 Fax: +421 55 678 75 72	www.montrur.sk servis@montrur.sk
	ORION Humenné, s.r.o.	Mierová 94 066 01 Humenné	+421 577 880 631 +421 907 955 039 Fax: +421 577 880 631	www.orion.sk servis@orion.sk

Slovensko	SLOV-AVIA, a.s.	Dubská cesta 2758 024 01 Kysucké Nové Mesto	+421 41 4209 133 Fax: +421 41 4209 111	www.slovavia.sk drdak@slovavia.sk
	TOP AUTO, s.r.o.	Dopravná 2 955 01 Topoľčany	+421 38 532 61 06 Fax: +421 38 532 68 34	www.top-auto.sk servis@top-auto.sk
Srbsko	YU AUTO d.o.o.	Kneza Višeslava 63 Beograd 11090	+381 (0) 11 754 7476 +381 (0) 11 754 6746 +381 (0) 63 203 624	www.yuauto.co.yu naleksic@yu-auto.co.yu
Veľká Británie	Avia Trucks UK Ltd.	1-3 The Courtyard, Calvin Street Bolton BL1 8PP	+44 (0) 1204 399033 +44 (0) 7894 935871 Fax: +44 (0) 5603 419973	technical@aviatrucks.co.uk

V krajinách, ktoré nie sú uvedené vo vyššie uvedenom zozname, sa nebude záruka vzťahovať na všetky náklady. aktualizované 02.2010; zmeny vyhradené; www.avia.cz

Ak máte istotu, že je porucha na motore Cummins, môžete sa obrátiť priamo na asistenčnú službu Cummins.

Zastúpenie Cummins v Európe

Štát	Názov zastúpenie	Adresa	Tel / Fax	www / email
Albánie	Cummins Italia S.p.A.	Via Einaudi, 5 Peschiera Borromeo, Milano Italy	+39 02 51 65 581	
Belgie	Cummins Belgium N.V./S.A.	Egide Walschaertsstraat, 2 Industriepark Zuid Mechelen	+32 15 479 100	
Bosna a Hercegovina	NGH Import Ltd.	Turalibegova do.24 75000 Tuzla	+387 75 276002 +387 75 250521	
Bulharsko	IPO Ltd.- Ivan Dimitrov	79 Kalimantzi Str. Sofia	+359 2 971 9553	
Česká republika	Cummins Czech Republic s.r.o.	Komerční zona Pruhonice-Cestlice Obchodní 132 Praha - Vychod	+420 272 680 110 +420 800 555 987 +420 272 680 090	www.cummins-cr.cz
Dánsko	Cummins Diesel Sales & Service A/S	Hovedvejen 233B, Østed 4000 Roskilde	+45 46 423550	
Estónsko	AS Tallmac	Mustamae tee 44 Tallinn	+372 656 2999	
Fínsko	Machinery OY (LTD)	Ansatie 5 39 Rue Ampere Zone Industrielle BP 190 69680 Chassieu cedex	+358 9 89551 +33 4 72 22 92 72	
Grónsko	Cummins Diesel Sales & Service A/S	Hovedvejen 233B, Østed 4000 Roskilde	+45 46 423550	
Chorvatsko	Cummins Adriatic	Kraljice Jelene 15 Dugopolje	+385 21 668 640	
Irsko	Cummins Engine Company Ltd.	Unit 5, Hibernian Industrial Estate Greenhills Road Tallaght Dublin 24	+353 1 45 27111	
Island	Vélasalan ehf.	Ánanautum 1 121 Reykjavik	+354 580 5300	

Israel	Israel Engines & Trailers Co. Ltd.	33 Hahashmal Street Tel Aviv 61003	+972 3 7106222	
Itálie	Cummins Italia S.p.A.	Via Einaudi, 5 Peschiera Borromeo, Milano	+39 02 51 65 581	
Kypr	Cummins Italia S.p.A.	Via Einaudi, 5 20068 Peschiera Borromeo Milano Italy	+39 02 51 65 581	
Lichtenštejnsko	Cummins Diesel N.V.	Blarenberglaan 4 Industriepark Noord 2 2800 Mechelen	+32 15 289211	
Litva	UAB Tallmac	Ukmerges Str. 283 Vilnius ZIP / Postal Code: LT-06313	+370 5 279 4095	
Lotyšsko	SIA Tallmac	E.Birznieka-Upisa iela 17a Riga	+371 728 7791	
Lucembursko	Cummins Distributor Belgium S.A.	623-629 Chaussée de Haecht B-1030 Brussels Belgium	+32 2 216 81 10	
Maďarsko	Cummins Hungary	Ipari park 4333/8hrszt Szada, Pest	+36 28 503 570 +36 30 280 4076	
Makedonie	MAK DIZEL DOO EL	Bulevar Koco Racin Kula 18/4 91000 Skopje	+389 2 2550064	
Malta	Cummins Italia SpA	Via Einaudi, 5 20068 Peschiera Borromeo Milano Italy	+39 02 51 65 581	
Německo	Cummins Diesel Deutschland GmbH	Odenwaldstraße 23 Groß-Gerau, Hessen	+49 6152 174 0	
Norsko	Cummins Norway A.S.	Hestehagen 3 Postboks 151 N - 1441 Drobak	+47 64 90 70 80	
Polsko	Cummins Engine Company Limited Sp. z o.o. Oddział w Polsce	ul. Stawowa 119 Krakow	+48 12 661 53 05 +48 12 661 53 25 +48 12 661 53 15	
Portugalsko	Electro Central Vulcanizadora, Lda	Rua Conselheiro Martins de Carvalho Lote 1480 Restelo 1302 Lisbon	+351 21 3034800	
Rakousko	Cummins Austria GmbH	Bickfordstraße 25 Neudörfel	+43 262 2774180	
Rumunsko	Binger SRL- Evgheny Radulescu	Tractorului 12 Sibiu	+40 269 231 820	
Řecko	ERGOTRAK Industrial Machinery & Equipment Trading Company	14 km. National Road of Athens-Lamia Kifissia	+30 210 6293400 +30 210 6293441	

Slovensko	Cummins Czech Republic s.r.o.	Physical Address: Komerční zóna Pruhonice-Cestlice Obchodní 132 Praha - Východ, Czech Republic	+420 272 680 110 +420 800 555 987 +421 905 713 188	
Slovinsko	Balavto d.o.o.	Tovarniška 6 SL-5270 Ajdovščina	+386 5 365 99 00	
Srbsko a Černá hora	Cummins Dizel Motori DOO Prodaja i Servis	Autoput, 22 11080 Zemun Beograd	+381 11 314 90 71	
Španělsko	Cummins Ventas y Servicio S. A.	Torrelaguna 56 28027 Madrid	+34 91 367 20 00 +34 36 72 404	
	Bolanos General Mechanical Engineers	G25 Europa Business Centre Gibraltar Gibraltar	+350 44 765	
Švédsko	Cummins Sweden	Maskingata 17C Brista Industriomade Märsta, Stockholm	+46 8 595 133 90	
Švýcarsko	AKSA Wuerenlos AG	Grosszelgstrasse 15 Wuerenlos Switzerland	+41 56 436 77 00	
Turecko	Hamamcioglu Mueseseleri Ticaret T.A.S.	Okul Cad. No. 13 34956 Orhanli - Tuzla P.K. 62 Tuzla / Istanbul	+90 216 394 3210	
Velká Británie	Cummins UK	Rutherford Drive Park Farm South Wellingborough, Northants NN8 6AN	+44 1933 334200	

aktualizované 03.2007: změny vyhradené: www.cummins.com

