

VÁŽENÝ ZÁKAZNÍKU,

děkujeme Vám za důvěru, projevenou tím, že jste si zakoupil(a) nákladní automobil značky AVIA. Věříme, že s ním budete maximálně spokojen(a).

*V rukách nyní držíte Servisní knížku, která obsahuje záruční podmínky nákladních automobilů AVIA, záruční doklad, údaje o majiteli vozidla, záznam o povinných pravidelných servisních prohlídkách a seznam autorizovaných servisů servisní sítě **Avia Ashok Leyland Motors s.r.o.***

Doporučujeme Vám, abyste se řídil(a) pokyny výrobce uvedenými v této knížce ale i Návodem k obsluze, budete tak moci využít maximální užité hodnoty vozu.

Nárok na záruční opravu vozidla je třeba uplatňovat výhradně u autorizovaných servisů výrobce. Při této vyjimečně se vyskytující situaci je nutné předložit i servisní knížku.

Upřímně věříme, že Vám bude vozidlo AVIA sloužit řadu let plně k Vaší spokojenosti.

Avia Ashok Leyland Motors s.r.o.
Praha - Letňany



Avia Ashok Leyland Motors s.r.o.

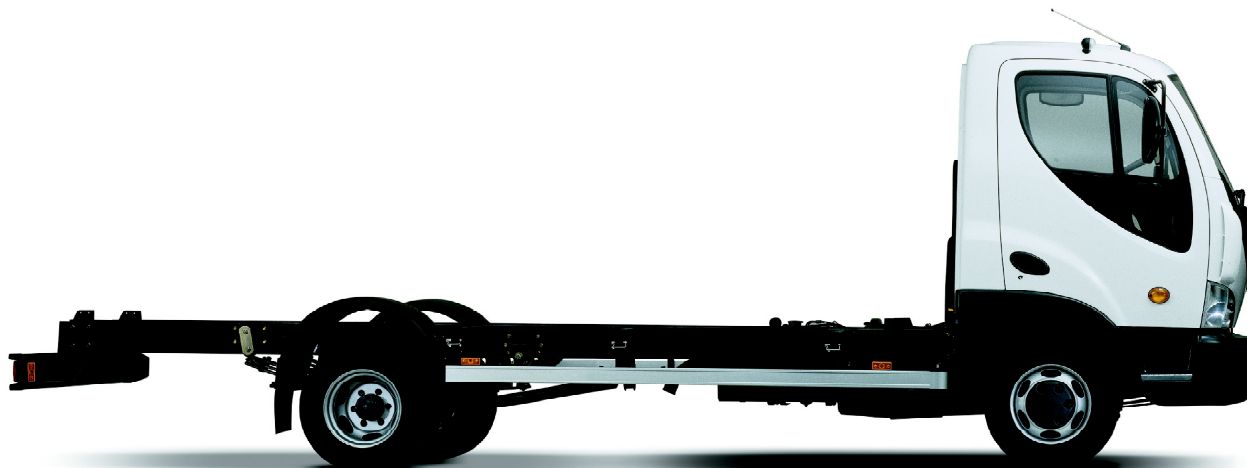
Beranových 140

199 03 Praha - Letňany

Vydání 6a / Čj / 05/2010

D60/65/70/75/80/85/90/100/110/120 E4; E4,5; E5

Změny vyhrazeny



OBSAH

| | |
|-------------------------------------------------------------------|---------|
| Záruční podmínky | 4 - 7 |
| Záruční doklad a údaje o majiteli vozidla | 8 |
| Registrační číslo vozidla | 9 |
| Informace pro majitele a uživatele vozidla | 10 |
| Identifikační číslo | 11 |
| | |
| Pracovní úkony a intervaly údržby vozidla | 12 - 13 |
| Specifické úkony a údržba vozidla - dle časového průběhu | 14 - 15 |
| Záznamy o pravidelných servisních prohlídkách | 16 - 23 |
| Záznamy o kontrolách stavu karoserie | 24 - 25 |
| Záznamy o provedení specifických úkonů údržby | 26 |
| Záznam o dodatečné montáži doplňků | 27 |
| | |
| Autorizované servisy Avia | 28 |
| Zastoupení Cummins v Evropě | 32 |
| Poznámky | 35 |
| | |
| Dotazník Cummins | 36 |

ZÁRUČNÍ PODMÍNKY nákladních automobilů AVIA řady D

1. Věcný rozsah záruky

1.1 Tyto záruční podmínky vymezují rozsah záruky poskytované výrobcem vozidel značky AVIA [řady D] („vozidla“), společností Avia Ashok Leyland Motors s.r.o., se sídlem Beranových 140, 199 03 Praha 9, IČ 27422356 („AALM“), na vozidla, resp. jejich součásti.

1.2 AALM poskytuje záruku na konstrukci a provedení vozidla a jeho funkčnost v rozsahu stanoveném těmito záručními podmínkami („záruka“).

1.3 Záruka se vztahuje i na modifikace vozidel provedené AALM, samostatně dodávané podvozky vozidel a elektrické i mechanické příslušenství vozidel.

1.4 Na nástavby vozidel se však záruka vztahuje pouze v případě, že jsou vyrobené, resp. dodané AALM; pokud jsou nástavby vyrobené nebo dodané jinou osobou, záruka se vztahuje pouze na podvozek a kabinu řidiče vozidla včetně motoru a jejich dalších součástí.

1.5 Záruka se nevztahuje na nástavby vozidel (s výjimkou uvedenou v předchozím odstavci), dodatečně montovaná zařízení a doplňky vozidel (např. rádia); záruka na tato zařízení, resp. části vozidel se řídí záručními podmínkami jejich výrobců. Dále se záruka nevztahuje na položky vyspecifikované v kapitole „Omezení záruky“.

1.6 Pro vyloučení pochybností se uvádí, že záruka se nevztahuje na jakékoliv vady vozidel, ke kterým došlo v důsledku nedodržení jakýchkoliv podmínek, povinností a/nebo postupů uvedených v těchto záručních podmínkách nebo v návodu k obsluze vozidla, který se předává kupujícímu při uzavření kupní smlouvy na vozidlo a je součástí kupní smlouvy („návod k obsluze“), uživatelem vozidla (tj. jeho vlastníkem nebo oprávněným držitelem) („uživatel“), popř. jakoukoliv třetí osobou.

2. Časový rozsah záruky

Záruční doba počíná běžet od data registrace vozidla na registru vozidel a poskytuje se v délce:

(a) **36 měsíců** na celé vozidlo (s výjimkami stanovenými těmito záručními podmínkami),

(b) **96 měsíců** na prorezavění karoserie vozidla.

3. Podmínky poskytnutí Záruky

3.1 Záruka se poskytuje pouze v případě, že uživatel zajistí řádné provedení povinných pravidelných servisních prohlídek a údržby vozidla („servisní prohlídky“). Servisní prohlídky musí být provedeny v autorizovaném servisu („autorizovaný servis“). Seznam se nachází v této servisní knížce a aktualizovaný je vždy na www.avia.cz.

3.2 V důsledku uplatnění nároku na opravu prorezavění karoserie vozidla nedochází k prodloužení záruční lhůty podle článku 2. písm. b) výše. Záruku na prorezavění nelze v žádném případě spojit se zárukou na lak.

4. Nároky z vad

4.1 Uživatel má nárok na bezplatnou opravu nebo výměnu vadného dílu vozidla, na který se vztahuje v souladu s těmito záručními podmínkami záruka, u autorizovaného servisu („záruční oprava“).

4.2 Záruční oprava bude provedena v nejkratší možné lhůtě ode dne předání vozidla autorizovanému servisu k provedení záruční opravy.

5. Reklamační a její uplatnění

5.1 Uživatel uplatňuje reklamační u autorizovaného prodejce („prodejce“), u něhož bylo vozidlo zakoupeno, popř. v jakémkoli autorizovaném servisu servisní síť AALM. Za účelem usnadnění a urychlení vyřízení reklamační se doporučuje využívání služeb jednoho autorizovaného servisu.

5.2 Vady je třeba reklamovat ihned po jejich zjištění a vozidlo bez nákladu přistavit k provedení záruční opravy do autorizovaného servisu v termínu, který s Vámi autorizovaný servis dohodne.

5.3 Při reklamací je uživatel povinen předložit servisní knížku vozidla.

5.4 Pokud se na vozidle zjistí vada, může se uživatel obrátit na nejbližší autorizovaný servis v té zemi, kde se nachází, nebo může využít asistenční službu podle bodu 5.10.

5.5 V zemích, kde se autorizovaný servis nenachází, může uživatel kontaktovat nejbližší autorizovaný servis jiné země. Pokud nelze s vozidlem do autorizovaného servisu v jiné zemi dojet, autorizovaný servis pošle asistenční vozidlo a případně zajistí odtah vozidla. Náklady asistenčního vozidla a případný odtah na území země, kde se nenachází autorizovaný servis, jsou hrazeny uživatelem porouchaného vozidla.

Pro vyloučení pochybností se uvádí, že uživatel bude povinen uhradit veškeré náklady na poskytnutí asistenční služby v případě, že bude prokázáno, že byla porušena jakákoliv podmínka nebo povinnost podle těchto záručních podmínek.

5.6 V případě, že je zřejmé, že vada vozidla spočívá v poruše motoru vozidla, může uživatel dále kontaktovat i síť autorizovaných servisů skupiny Cummins. Seznam autorizovaných servisů Cummins se nachází v této servisní knížce a aktualizovaný je na www.cummins.com.

5.7 AALM si vyhrazuje právo provádět změny v asistenční

službě, resp. asistenční službu zrušit bez oznámení uživateli.

5.8 Uživatel je povinen spolupracovat s asistenční službou nebo autorizovaným servisem při identifikaci vady a její příčiny.

5.9 Autorizovaný servis smí požadovat po uživateli předložení záznamu o provozu vozidla (tzv. záznamové zařízení tachografu) za předcházejících 30 dnů a uživatel je povinen mu tento záznam předat.

5.10 Asistenční služba

5.10.1 Asistenční služba AALM, tel. +420 283 880 034, e-mail: servis@aal.cz.

Asistenční služba AALM je poskytována zdarma v případě oprávněné reklamační po celou záruční dobu podle bodu 2.1 výše.

Asistenční službu AALM lze kontaktovat i v případě, že se na vozidlo nevztahuje záruka výrobce (oprava bude provedena na náklady uživatele).

5.10.2 AXA ASSISTANCE CZ, tel. +420 272 099 900, e-mail: info@axa-assistance.cz.

AXA ASSISTANCE CZ lze zdarma využívat ve stanoveném rozsahu v době od prvního dne 13. měsíce záruční doby v případě, že záruční vada není na pohonné části, respektive v době od prvního dne 25. měsíce do konce záruční doby.

Pohonnou částí se rozumí: motor, převodovka a zadní náprava (s omezeními stanovenými těmito záručními podmínkami).

6. Omezení záruky

6.1 Záruka se nevztahuje na:

(a) běžné opotřebením věci - opotřebením vozidla nebo jeho částí způsobené jeho užíváním;

(b) kluzná ložiska, řemeny, filtry, hadice, těsnění a gufera, provozní kapaliny, obložení spojky, brzdové obložení a

kotouče, ložiska, tlumiče a pryžové díly pérování, součásti odpružení, pera (na ty se poskytuje záruka po dobu 12 měsíců od data registrace vozidla na registru vozidel), vzduchové měchy, disky kol, pneumatiky, pryžové a plastové součásti, stírátko, startovací baterie, žárovky, pojistky, relé, řídicí jednotku motoru ECM;

(c) u převodovky vozidla záruka platí pouze v rozsahu skříní, ozubené převody, hřídele, vidlice a tyče;

(d) jakékoli poškození laku vozidla způsobené vnějším činitelem (uživatel je povinen v případě poškrábaní či odření laku vozidla zajistit odbornou opravu u autorizovaného servisu; zárukou nejsou kryty vady, které vzniknou v souvislosti s takovým poškozením);

(e) povrchovou korozi dílů (kromě kabiny), která nemá vliv na funkčnost a nebrání tomu, aby vůz mohl být řádně užíván jako vůz bez vady;

(f) práce, celé vozidlo či součásti, na které AALM, resp. prodejce poskytne slevu;

(g) jakékoli poškození vozidla, ke kterému došlo zaviněním uživatele, třetích osob nebo vyšší mocí;

(h) na neodstranitelné vady, pokud nebrání tomu, aby vůz mohl být řádně užíván jako vůz bez vady;

(i) na vady a škody způsobené působením vnějších mechanických sil na věc (pád věci, pád cizích předmětů na věc, apod.);

(j) na vady a škody způsobené účinky nadměrného tepla a chladu na vozidlo, případně vlivem běžných atmosférických podmínek působících na vozidlo (proniknutí vlhkosti, prachu, aj. /ne součástí/ do věci), přičemž vada a/nebo škoda na věci vznikne tím, že vozidlo nebylo provozováno v souladu s podmínkami v návodu k obsluze;

(k) na škody vzniklé v přímé či nepřímé příčinné souvislosti s vadou, tato výluka neplatí pro škody vzniklé na

dalších součástkách vozidla;

(l) jakékoli poškození vozidla, ke kterému došlo v důsledku havárie či jiné nehody.

6.2 Pro vyloučení pochybností se dále uvádí, že AALM není povinna uhradit z titulu záruky:

(m) náklady na pořízení spotřebních materiálů pro provoz vozidla (např. maziva, palivo, mazací tuky, vložky filtrů apod.),

(n) náklady na běžnou údržbu a opravy vozidla vyplývající z jeho provozního opotřebení, nehod nebo nepřiměřeného zatížení vozidla, nebo

(o) náklady na (i) komunikaci s AALM, asistenční službou nebo autorizovanými servisy, odtah vozidla nebo jakékoli jiné náklady vzniklé v důsledku vady vozidla, která není kryta zárukou, (ii) jídlo, ubytování a jiné podobné náklady, které vzniknou uživateli v důsledku výskytu vady, která není kryta zárukou; AALM dále není povinna uhradit jakékoli částky (iii) ušlého zisku nebo sankcí za zdržení přepravovaných osob v důsledku prostoje způsobeného vadou vozidla, náhrad za poškození nákladu přepravovaného vozidlem, pokut, daní, jakýchkoli nákladů nebo jiných nákladů či ztrát, ke kterým došlo v důsledku vady kryté zárukou.

7. Zánik záruky

7.1 Záruka zaniká:

(a) pokud porucha, vada či poškození vozidla vzniknou tím, že vozidlo nebylo použito v souladu s pokyny v návodu k obsluze, nebo byla-li změněna kterákoliv vlastnost vozidla bez souhlasu AALM;

(b) pokud nebyly provedeny servisní prohlídky u autorizovaného servisu a/nebo nebyly splněny jiné povinnosti podle ujetých km vozidla, resp. ve stanovených lhůtách;

(c) používáním vozidla k jinému účelu, než pro který bylo původně konstrukčně určeno;

(d) provozním (i okamžitým) přetěžováním vozidla nad maximální hodnoty stanovené AALM;

(e) zanedbáním jakýchkoliv vad či poškození vozidla (tj. pokud vozidlo, u kterého se vyskytne vada, není bez zbytečného odkladu předáno k provedení opravy autorizovanému servisu);

(f) použitím provozních hmot nebo náplní vozidla jiných hodnot, než jsou stanovené AALM;

(g) použitím bionafty;

(h) neodborným zacházením s vozidlem;

(i) neprováděním předepsaného technického ošetření vozidla v rozsahu a lhůtách uvedených v návodu k obsluze a podle doplňujících technických instrukcí AALM nebo příslušného dodavatele;

(j) připojením přídavného zařízení nebo nástavby na vozidlo bez předchozího souhlasu AALM, nebo provedením montáže těchto zařízení nebo nástaveb v rozporu s pokyny výrobce podvozku obsažené v příslušné „Příručce pro nástavbáře“;

(k) použitím neoriginální součásti nebo příslušenství;

(l) pokud jsou na vozidle provedeny jakékoli úpravy či změny, které mohou mít vliv na funkčnost (závadovost) vozidla nebo jeho jednotlivých součástí bez předchozího souhlasu AALM;

(m) dodatečnou úpravou výkonu vozu nebo některých jeho komponentů;

(n) pokud je vozidlo modifikováno výrobcem nástaveb, resp. jakoukoliv jinou osobou, bez předchozího schválení AALM a vyskytnou-li se závady související s připojením nástavby na vozidlo nebo úpravou jeho částí;

(o) pokud jsou na vozidle provedeny jakékoliv zásahy do jeho konstrukce bez předchozího souhlasu AALM;

(p) pokud jsou porušeny plomby (např. tachograf, atd.) na vozidle;

(q) pokud není prováděna pravidelná kontrola povrchové ochrany vozidla;

(r) pokud mechanická poškození laku vozidla či jeho povrchové ochrany nejsou opraveny vhodným způsobem a bez zbytečného odkladu;

(s) v případě, že servisní knížka nebyla při prodeji vozidla řádně a úplně vyplněna;

(t) pokud nebyla splněna jiná podmínka nebo povinnost, popř. dodržen jiný postup stanovený těmito záručními podmínkami nebo návodem k obsluze, pokud toto porušení mělo podstatný vliv na vznik vady, popř. znemožňuje nebo znesnadňuje posouzení vady;

(u) uplynutím záruční doby podle článku 2 výše.

7.2 Záruka na vozidlo nezanikne při jeho prodeji v záruční době, prodávající však musí předat kupujícímu kompletní dokumentaci k vozidlu s řádně vyplněnou servisní knížkou.

8. Závěrečná ustanovení

8.1 Tyto záruční podmínky se uživateli předávají při prodeji vozidla a jsou součástí kupní smlouvy na vozidlo.

8.2 AALM nepřebírá záruku za vady vozidla nad rozsah uvedený v těchto záručních podmínkách, resp. neposkytuje jinou záruku na vozidla nebo jejich součástí, než je uvedeno v těchto záručních podmínkách.

8.3 AALM nebo prodejce neodpovídají za jakékoliv škody, ke kterým došlo v důsledku užívání vozidla (s výjimkou případné zákonné odpovědnosti za škodu).

8.4 Uživatel je povinen nahradit náklady opravy nebo výjezdu asistenční služby v případě, kdy zjištěná vada není kryta zárukou, popř. neznemožňuje další provoz vozidla.

8.5 AALM si vyhrazuje právo měnit technické podmínky výroby vozidel a provádět změny typů vozidel, avšak není povinna tyto změny aplikovat i na vozidla vyrobená dříve.

ZÁRUČNÍ DOKLAD A ÚDAJE O MAJITELI VOZIDLA**Údaje o dealerovi**

Dealer

Adresa

Údaje o vozidle**IDENTIFKAČNÍ ČÍSLO VOZIDLA (VIN)**

| | | | | | | | | | | | | | | | | | | |
|---|---|---|--|--|--|--|--|--|--|--|--|--|--|--|--|--|--|--|
| T | N | A | | | | | | | | | | | | | | | | |
|---|---|---|--|--|--|--|--|--|--|--|--|--|--|--|--|--|--|--|

Číslo motoru

| | | | | | | | | | | |
|--|--|--|--|--|--|--|--|--|--|--|
| | | | | | | | | | | |
|--|--|--|--|--|--|--|--|--|--|--|

Typ karoserie nebo nastavby

Barva kabiny řidiče

Zatížení náprav při pohotovostní hmotnosti vozidla (s nastavbou):

Přední náprava

| | | | | | |
|--|--|--|--|--|--|
| | | | | | |
| | | | | | |
| | | | | | |

kg

Zadní náprava

kg

Stav počítadla při předání prvnímu uživateli

km

Údaje o majiteli vozidla

Majitel

Ulice

Číslo popisné

| | | | | | |
|--|--|--|--|--|--|
| | | | | | |
| | | | | | |

Město

PSČ

Země

Poznámka: Tabulky vyplňujte čitelně hůlkovým písmem

REGISTRAČNÍ ČÍSLO VOZIDLA

| | | | | |
|--|--|--|--|--|
| | | | | |
|--|--|--|--|--|

Důležité upozornění:

- vozidlo musí být při prodeji zaregistrováno u výrobce **Avia Ashok Leyland Motors s.r.o.**, Praha (včetně vyplněného registračního čísla v záručním dokladu)
- kupující svým podpisem stvrzuje, že byl řádně seznámen s obsluhou vozidla a povinnostmi vyplývajícími z platných záručních podmínek
- záruční doklad musí být řádně a úplně vyplněn, jinak je neplatný

Datum převzetí vozidla v závodě AALM s.r.o.
Praha nebo smontování jako soupravy "SKD"

Datum

dd/mm/yyyy

| | |
|--|--|
| | |
|--|--|

| | |
|--|--|
| | |
|--|--|

| | | | |
|--|--|--|--|
| | | | |
|--|--|--|--|

Datum převzetí vozidla majitelem od autorizovaného
dealera

Datum

dd/mm/yyyy

| | |
|--|--|
| | |
|--|--|

| | |
|--|--|
| | |
|--|--|

| | | | |
|--|--|--|--|
| | | | |
|--|--|--|--|

Razítko a podpis

Razítko a podpis

Poznámka: Tabulky vyplňujte čitelně hůlkovým písmem

INFORMACE PRO MAJITELE A UŽIVATELE VOZIDLA

Prohlídka před předáním vozidla

Dealer je povinen zkontrolovat před předáním vozidla uživateli jeho úplné vybavení podle daných předpisů výrobce a provést na něm předprodejní servis.

Pomoc a platnost záruky na cestách

Uživatel uplatňuje reklamace v autorizovaných servicech servisní síť AALM.

Je možné také využít Asistenční službu.

Při reklamaci je uživatel povinen předložit servisní knížku vozidla.

V zemích, kde se autorizovaný servis nenachází, může uživatel kontaktovat nejbližší autorizovaný servis jiné země. Pokud nelze s vozidlem do autorizovaného servisu v jiné zemi dojet, autorizovaný servis pošle asistenční vozidlo a případně zajistí odtah vozidla. Náklady asistenčního vozidla a případný odtah na území země, kde se nenachází autorizovaný servis, jsou hrazeny uživatelem porouchaného vozidla.

Asistenční služba

Asistenční služba AALM, tel. +420 283 880 034, e-mail: servis@aal.cz.

Asistenční služba AALM je poskytována zdarma v případě oprávněné reklamace po celou záruční dobu.

Asistenční službu AALM lze kontaktovat i v případě, že se na vozidlo nevztahuje záruka výrobce (oprava bude provedena na náklady uživatele).

AXA ASSISTANCE CZ, tel. +420 272 099 900,

e-mail: info@axa-assistance.cz.

AXA ASSISTANCE CZ lze zdarma využívat ve stanoveném rozsahu v době od prvního dne 13. měsíce záruční doby v případě, že záruční vada není na pohonné části, respektive v době od prvního dne 25. měsíce do konce záruční doby.

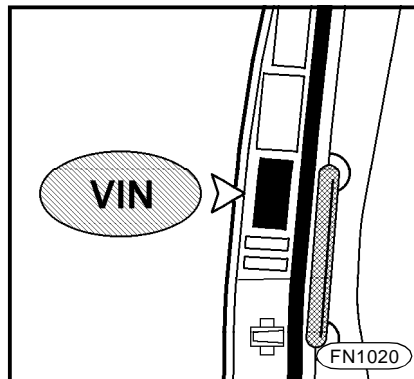
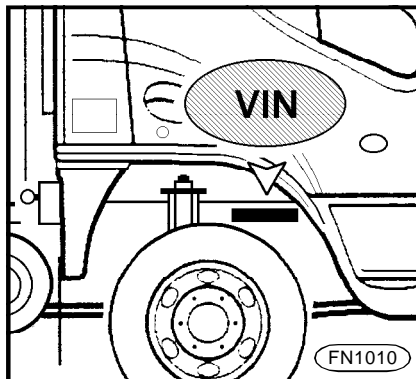
Pohonnou částí se rozumí: motor, převodovka a zadní náprava (s omezeními stanovenými těmito záručními podmínkami).

| Rozšířené služby AXA ASSISTANCE CZ | | |
|------------------------------------------------------------------------------------------------|-----------------------|----------------------|
| situace | ČR | / zahraničí |
| ubytování* | max. 1x noc 2000,- Kč | / max. 1x noc 80,- € |
| osobní automobil - pro dosažení cíle* | 24 hod | |
| vlak 2. třídy, bus, TAXI* | bez finančních nároků | |
| letadlo Economy Class* | 0,- Kč | / bez fin. nároků |
| ztráta klíčů - otevření a výměna zámků | 1000,- Kč | / 50,- € |
| vypotřebování paliva - dodání paliva | 1000,- Kč | / 50,- € |
| záměna paliva - přečerpání a výplach nádrže | 1000,- Kč | / 50,- € |
| defekt pneu - odstranění defektu | 1000,- Kč | / 50,- € |
| dodání finančních prostředků | 0,- Kč | / 5000,- € |
| *platí, pouze pokud nelze provést opravu v den výskytu závady; takto označené nelze kombinovat | | |

AALM si vyhrazuje právo provádět změny v asistenční službě, resp. asistenční službu zrušit bez oznámení uživatele. Pro vyloučení pochybností se uvádí, že informace uvedené v této kapitole jsou pouze informativní a vše je dáno záručními podmínkami vozu, které se nacházejí v této Servisní knížce.

Asistenční služba AALM
TEL: +420 283 880 034
AXA ASSISTANCE CZ
TEL: +420 272 099 900
www.avia.cz

IDENTIFIKAČNÍ ČÍSLO

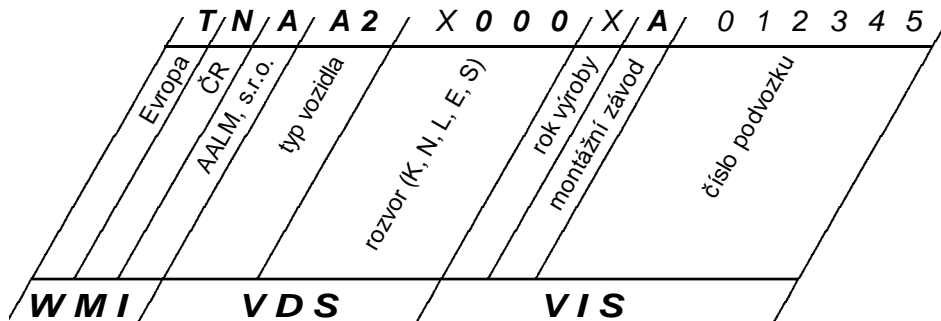


Číslo VIN (Vehicle Identification Number)

n Vozidlo je označeno identifikačním číslem VIN podle mezinárodně jednotného systému číslování vozidel.

n Identifikační číslo VIN je vyraženo na stojině pravého podélníku rámu, před držákem tlumiče.

Tovární štítek s číslem VIN se nachází také na pravé zárubni dveří, nad zámkem dveří.



PRACOVNÍ ÚKONY A INTERVALY ÚDRŽBY VOZIDLA

| | |
|--------------------------------------------------------------------------------------------------------------------------------------------------------------------------------------------------------------------------------------------------------------------------------------------------------------------------------------------------------------------------------------------------------------------------------------------------------------------------------------------------------------------------------------------------------------------------------------------------------------------------------------------------------------------------------------------------|------------------------------------------------------------------------------------------------------------------------------------------------------------------------------------------------------------------------------------------------------------------------------------------------------------------------------------------------------------|
| motorový olej + filtr - výměna | femen + naplněk řemenu – kontrola stavu/oprava náboj ventilátoru – kontrola/oprava potrubí ze vzduchového kompresoru - zanesení karbonem – kontrola/oprava + vzduchový kompresor - kontrola upevnění (pro „těžký provoz“ platí interval jako pro „normální provoz“) palivový systém - kontrola stavu a těsnosti palivový filtr – výměna |
| vložka separátoru vody v palivu – výměna | separátor vody v palivu - vyčistit |
| chladič systém - kontrola stavu a těsnosti + stav nemrznoucí směsi sací systém + mezichladič - kontrola stavu a těsnosti | |
| čistič vzduchu - vyčištění vnitřního prostoru tělesa a víka + indikátor znečištění čističe vzduchu - kontrola činnosti + filtrační vložka čističe vzduchu – výměna | |
| filtr vstupu vzduchu do řídící jednotky SCR – výměna + kontrola těsnosti systému SCR (pro „těžký provoz“ platí interval jako pro „normální provoz“) spojka - kontrola funkce + kontrola hladiny kapaliny | |
| převodovka - kontrola hladiny oleje a očištění odvzdušňovacího ventilu (platí pouze v případě, že dojde k výměně oleje v nádrži 100 000 km / 1 rok nebo 150 000 km / 1 rok** nebo 300 000 km / 2 roky** (v případě těžkého provozu 100 000 km / 1 rok*** nebo 200 000 km / 2 roky**) – podle toho, co nastane dříve) | |
| převodový olej – převodovka + pomocný pohon – výměna (do výše plnicího otvoru)** + kontrola těsnosti převodovky + očištění odvzdušňovacího ventilu (pro „těžký provoz“ platí interval jako pro „normální provoz“) čep křížového kloubu spojovacího hřídele - promazání (pouze pokud mají klouby maznice) šroubový spoj spojovacího hřídele - kontrola dotažení | |
| rozvodovka - kontrola hladiny oleje a očištění odvzdušňovacího ventilu (pro „těžký provoz“ platí interval jako pro „normální provoz“) převování, tlumiče, pouzdra pryžová – kontrola stavu posilovač řízení - kontrola a doplnění oleje v nádrže | |
| filtrační vložka oleje posilovače řízení - výměna řízení - kontrola vůli, upevnění táhel a pák řízení kolová ložiska přední nápravy - kontrola vůle, případné seřízení* (nebo 1 rok, podle toho, co nastane dříve) sňhavost přední nápravy - proměření, případné seřízení | |
| brzdové třmeny a brzdové destičky - kontrola zážehový regulátor mechanický - kontrola seřízení musí odpovídat hodnotám na štítku na zárubní dveři (kontrola pouze 1x, cyklicky se neopakuje). Neplatí pro elektron. zat. reg. provozní a parkovací brzda - kontrola účinnosti a vedení, seřízení důležité šroubové spoje a matice kol - kontrola, případně dotažení světlomety kontrola, případné seřízení + kontrola funkčnosti osvětlení vozidla startovací baterie – kontrola stavu + očištění a konzervace kontaktů kabina - kontrola povrchové ochrany | |
| hadice chladiče - kontrola, event. výměna (pro těžký provoz platí interv. jako pro norm. prov.) chladič systém - vypuštění / vypláchnutí / naplnění novou chladicí kapalinou (pro „těžký provoz“ platí interval jako pro „normální provoz“) | |
| převodový olej - rozvodovka (do výše plnicího otvoru) a náboje zadních kol – výměna + kontrola těsnosti*** (nebo 1 rok, podle toho, co nastane dříve) (pro „těžký provoz“ platí interval jako pro „normální provoz“) uzávěrka diferenciálu - kontrola funkce/seřízení*** (nebo 1 rok, podle toho, co nastane dříve) svislé čepy - kontrola axiální vůle, promazání*** (nebo 1 rok, podle toho, co nastane dříve) kulové čepy přední nápravy - kontrola vůle*** (nebo 1 rok, podle toho, co nastane dříve) posilovač řízení - výměna hydraulického oleje**** (nebo 3 roky, podle toho, co nastane dříve) (pro „těžký provoz“ platí interval jako pro „normální provoz“) | |
| každých 50 000 km (při těžkém provozu každých 25 000 km) / 1 rok* | |
| každých 100 000 km (při těžkém provozu každých 50 000 km) / 2 roky* / 1 rok***/ 3 roky**** | |

Po ujetí prvních 50 - 100 km (kontrola před jízdou)

- Dotážení matic šroubů kol momentem M18 (6 šroubů) - **370 ± 30 Nm**
- M20 (8 šroubů) - **485 ± 35 Nm**

Každých 200 000 km / 2 roky (podle toho, co nastane dříve) (pro „těžký provoz“ platí interval jako pro „normální provoz“)

- kolová ložiska zadní nápravy - kontrola vůle, případně seřízení
- **náboje kol přední nápravy - výměna maziva v nábojích kol**

Každých 200 000 km / 4 roky (podle toho, co nastane dříve)

- měření rozvodů (vůle ventilů) (pro „těžký provoz“ platí interval jako pro „normální provoz“)

Poznámky:

* podle toho, co nastane dříve. Pokud dojde k časovému proběhu (1 rok / 2 roky) dříve než vzdálenostnímu (50 000 km / 100 000 km), v případě těžkého provozu (25 000 km / 50 000 km) od předchozí prohlídky (předání vozidla uživateli), je nutné provést pracovní úkony po 1 / 2 letech.

** první údržba - **převodový olej – převodovka + pomocný pohon – výměna** (do výše plnicího otvoru) + kontrola těsnosti převodovky musí být provedena při prv-

ních 50 000 km / 1 rok (pro „těžký provoz“ platí interval jako pro „normální provoz“). Poté lze zvolit při použití převodových olejů vyšších tříd údržbu - **převodový olej – převodovka + pomocný pohon – výměna** (do výše plnicího otvoru) každých 100 000 km / 1 rok nebo každých 150 000 km / 1 rok nebo každých 300 000 km / 2 roky (v případě těžkého provozu každých 100 000 km / 1 rok nebo každých 200 000 km / 2 roky) – podle toho, co nastane dříve. Toto je podmíněno použitím olejů vyšších tříd, jejichž seznam má servisní dealer. Při využití tohoto intervalu je však nutné provést při každých 50 000 km / 1 rok údržbu - převodovka - kontrola hladiny oleje a očištění odzdušňovacího ventilu.

*** podle toho, co nastane dříve. Pokud dojde k časovému proběhu (1 rok) dříve než vzdálenostnímu (100 000 km) od předchozí prohlídky (předání vozidla uživateli), je nutné provést pracovní úkony po 1 roce a to v těchto pracovních úkonech:

- **převodový olej - rozvodovka (do výše plnicího otvoru) a náboje zadních kol - výměna**, kontrola těsnosti
- uzávěrka diferenciálu - kontrola / seřízení
- svislé čepy - kontrola radiální vůle, promazání
- kulové čepy přední nápravy - kontrola vůle

**** podle toho, co nastane dříve. Pokud dojde k časovému proběhu (3 roky) dříve než vzdálenostnímu (100 000 km) od předchozí prohlídky (předání vozidla uživateli), je nutné provést pracovní úkony po 3 letech a to v těchto pracovních úkonech:

- posilovač řízení - výměna hydraulického oleje

n Dealer AALM společně se zákazníkem určí podle druhu provozu vozidla, zda se jedná o režim „normální provoz“ nebo „těžký provoz“. Rozhodujícími faktory jsou zejména: spotřeba PHM, způsob využívání vozidla, druh nástavby a specifikace provozních náplní. Určený režim údržby vozu je vždy nutné dodržovat.

n Pracovní úkony se cyklicky opakují, vyjma pracovního úkonu zátěžový regulátor mechanický - kontrola seřízení - musí odpovídat hodnotám na štítku na zárubni dveří (kontrola pouze jednou - cyklicky se neopakuje). Neplatí pro elektronický zátěžový regulátor.

n Specifické seřizovací a kontrolní úkony provádět dle předpisu výrobce.

n V případě jakýchkoliv nejasností je nutné kontaktovat autorizovanou opravnu.

n Servisní dealer je vždy aktuálně informován o schválených a doporučených mazivech a provozních náplních.

n V případě zjištěné závady nebo i podezření na závadu je nutné navštívit servisního dealera.

SPECIFICKÉ ÚKONY A ÚDRŽBA VOZIDLA - DLE ČASOVÉHO PROBĚHU

| | |
|--------------------------------------------------------------------------------------------|--------------------------------------------------------------------|
| denní údržba - před jízdou (mimo Vzduchojemy - vypuštění kondenzátu (po jízdě)) | motorový olej – kontrola množství / doplnění |
| | kapalina AdBlue v nádrži – kontrola množství / doplnění |
| | řemen + napínák řemene – kontrola stavu a napnutí |
| | palivo – kontrola množství / doplnění |
| | separátor vody v palivu - odvodnění |
| | odvětrací trubice klikové skříně - kontrola |
| | ventilátor chlazení – kontrola |
| | chladicí kapalina – kontrola množství / doplnění |
| | mezichladič - kontrola stavu |
| | čistič vzduchu - kontrola |
| | potrubí nasávaného vzduchu - kontrola |
| | kapalina v okruhu posilovače spojky – kontrola množství / doplnění |
| | kapalina v okruhu posilovače řízení – kontrola množství / doplnění |
| provozní a parkovací brzda – kontrola funkce | |

| | |
|--------------------------------------------------------------------------------------------|--------------------------------------------------------------------------------------------------------------------------------------------|
| denní údržba - před jízdou (mimo Vzduchojemy - vypuštění kondenzátu (po jízdě)) | Vzduchojemy - vypuštění kondenzátu (po jízdě). Pokud unikající vzduch obsahuje nadměrné množství vody, je nutné vyměnit filtr vysoušeče |
| | pneumatiky - tlak a stav |
| | kabina – zajištění v zámcích zadního uložení |
| | kapota – zajištění v zámku |
| | kapaliny v nádržce ostřikovače - kontrola množství / doplnění |
| | vnější osvětlení, směrová a brzdová světla – kontrola funkce |
| | světlomety - nastavení sklonu v závislosti na hmotnosti nákladu |
| | zjištění eventuálního úniku provozních náplní (oleje apod.) – vizuálně – na místě kde bylo vozidlo po předchozí jízdě v klidu |

| | |
|---------------------------------------------------------------------------------|--------------------------------------------------------------------------------------------------------------------------------------------------------------------|
| průběžné kontroly brzdového systému a vzduchového pérování – před jízdou | Automatický zátěžový regulátor (AZR) s kontrolou správné funkce mechanického převodu. Neplatí pro elektronický zátěžový regulátor. |
| | Uživatel provádí průběžné vizuální kontroly stavu a funkce brzdové soustavy. V případě zjištěné závady nebo i podezření na závadu navštívit autorizovanou opravnu. |
| | Vizuální kontrola měchů vzduchového pérování. |

| | |
|--------------------|---------------------------------------------------------------------|
| každý měsíc | sací systém + mezichladič - kontrola stavu a těsnosti |
| | vzduchový kompresor - kontrola upevnění |
| | chladicí systém - kontrola stavu a těsnosti + stav nemrznoucí směsi |

| | |
|-------------------------|------------------------------------------------------------------------------------|
| ročně před létem | chladič - vyčištění stlačeným vzduchem nebo proudem horké vody ze strany od motoru |
| | přetlaková zátka expanzní nádržky - kontrola |
| | baterie + kontrola stavu a výšky hladiny elektrolytu |

| | |
|-------------------------|---------------------------------------------------------------------------------------------------------------------------------------------------------------------------------------------------------------|
| ročně před zimou | Výměna filtrační vložky vysoušeče vyrovnávače tlaku. V případě zjištění vody ve vzduchojemu výměna bude okamžitě (voda se zjistí na odvodňovacích ventilech vzduchojemů při denní kontrole (po jízdě)) |
| | palivová nádrž - vypuštění vody a nečistot (vyšroubovat odkalovací šroub) |
| | chladičí systém - kontrola stavu a těsnosti + stav nemrznoucí směsi |
| | baterie + kontrola stavu a výšky hladiny elektrolytu |

| | |
|---------------------|-----------------------------------------------------------------------------------|
| každé 2 roky | hydraulický okruh sklápění kabiny - výměna oleje (kontrola po půl roce) |
| | hydraulický okruh ovládání spojky - výměna brzdové kapaliny |

| | |
|---------------------|----------------------------------------------------------------------------------------------------------------------------------------------------------------------------|
| každé 3 roky | posilovač řízení - výměna hydraulického oleje**** (nebo 100 000 km, podle toho, co nastane dříve) (pro „těžký provoz“ platí interval jako pro „normální provoz“) |
|---------------------|----------------------------------------------------------------------------------------------------------------------------------------------------------------------------|

| | |
|-----------------------|---------------------------------------------------------------------------------------------------------------------------------------------------------------------------|
| každých 5 roků | pryžové díly provozní brzdové soustavy - výměna za nové (hadice, prachovky, manžety,...) Upozornění: Výměnu všech dílů nechte provést v autorizovaném servisu! |
| | Revize vzduchojemů Upozornění: v případě havárie vozidla či poškození vzduchojemů nechat provést revizi okamžitě. Revizi si nechte provést v autorizovaném servisu! |

n V případě jakýchkoliv nejasností je nutné kontaktovat servisního dealera

ZÁZNAMY O PRAVIDELNÝCH SERVISNÍCH PROHLÍDKÁCH

| 1 servisní prohlídka | |
|--------------------------------------------------------------------------------------------------------------------------------------------|--------------------------|
| Provedená dne: | |
| Počet ujetých km: | |
| Zakázka č.: | |
| převodovka - výměna oleje | <input type="checkbox"/> |
| použitý olej:..... | |
| rozvodovka - výměna oleje | <input type="checkbox"/> |
| svislé čepy - vůle, promazání | <input type="checkbox"/> |
| posilovač řízení - výměna oleje | <input type="checkbox"/> |
| náboje kol PN - výměna maziva | <input type="checkbox"/> |
| měření rozvodů (vůle ventilů) | <input type="checkbox"/> |
| hydraulika sklápění kab. - výměna oleje | <input type="checkbox"/> |
| <div style="border: 1px dashed black; height: 150px; margin: 0 auto;"></div> | |
| <div style="border: 1px dashed black; padding: 5px; margin: 0 auto;"> _____ <i>Podpis dealera a razítko</i> _____ </div> | |
| další servisní prohlídka | |
| dne:...../km:..... | |
| podle toho, co nastane dříve | |

| 2 servisní prohlídka | |
|--------------------------------------------------------------------------------------------------------------------------------------------|--------------------------|
| Provedená dne: | |
| Počet ujetých km: | |
| Zakázka č.: | |
| převodovka - výměna oleje | <input type="checkbox"/> |
| použitý olej:..... | |
| rozvodovka - výměna oleje | <input type="checkbox"/> |
| svislé čepy - vůle, promazání | <input type="checkbox"/> |
| posilovač řízení - výměna oleje | <input type="checkbox"/> |
| náboje kol PN - výměna maziva | <input type="checkbox"/> |
| měření rozvodů (vůle ventilů) | <input type="checkbox"/> |
| hydraulika sklápění kab. - výměna oleje | <input type="checkbox"/> |
| <div style="border: 1px dashed black; height: 150px; margin: 0 auto;"></div> | |
| <div style="border: 1px dashed black; padding: 5px; margin: 0 auto;"> _____ <i>Podpis dealera a razítko</i> _____ </div> | |
| další servisní prohlídka | |
| dne:...../km:..... | |
| podle toho, co nastane dříve | |

| 3 servisní prohlídka | |
|--------------------------------------------------------------------------------------------------------------------------------------------|--------------------------|
| Provedená dne: | |
| Počet ujetých km: | |
| Zakázka č.: | |
| převodovka - výměna oleje | <input type="checkbox"/> |
| použitý olej:..... | |
| rozvodovka - výměna oleje | <input type="checkbox"/> |
| svislé čepy - vůle, promazání | <input type="checkbox"/> |
| posilovač řízení - výměna oleje | <input type="checkbox"/> |
| náboje kol PN - výměna maziva | <input type="checkbox"/> |
| měření rozvodů (vůle ventilů) | <input type="checkbox"/> |
| hydraulika sklápění kab. - výměna oleje | <input type="checkbox"/> |
| <div style="border: 1px dashed black; height: 150px; margin: 0 auto;"></div> | |
| <div style="border: 1px dashed black; padding: 5px; margin: 0 auto;"> _____ <i>Podpis dealera a razítko</i> _____ </div> | |
| další servisní prohlídka | |
| dne:...../km:..... | |
| podle toho, co nastane dříve | |

Poznámka: Intervaly servisních prohlídek provádět dle Pracovní úkony a intervaly údržby vozidla
 Pokud dané intervaly budou překročeny o více než 500 km / 1 měsíc, zaniká záruka na vozidlo.

| 4 servisní prohlídka | |
|---------------------------------------------------------------------------------------------------------------------------------------|--------------------------|
| Provedená dne: | |
| Počet ujetých km: | |
| Zakázka č.: | |
| převodovka - výměna oleje | <input type="checkbox"/> |
| použitý olej:..... | |
| rozvodovka - výměna oleje | <input type="checkbox"/> |
| svislé čepy - vůle, promazání | <input type="checkbox"/> |
| posilovač řízení - výměna oleje | <input type="checkbox"/> |
| náboje kol PN - výměna maziva | <input type="checkbox"/> |
| měření rozvodů (vůle ventilů) | <input type="checkbox"/> |
| hydraulika sklápění kab. - výměna oleje | <input type="checkbox"/> |
| <div style="border: 1px dashed black; height: 150px; margin: 10px auto; width: 90%;"></div> <p>_____ Podpis dealera a razítko</p> | |
| další servisní prohlídka | |
| dne:...../km:..... | |
| podle toho, co nastane dříve | |

| 5 servisní prohlídka | |
|---------------------------------------------------------------------------------------------------------------------------------------|--------------------------|
| Provedená dne: | |
| Počet ujetých km: | |
| Zakázka č.: | |
| převodovka - výměna oleje | <input type="checkbox"/> |
| použitý olej:..... | |
| rozvodovka - výměna oleje | <input type="checkbox"/> |
| svislé čepy - vůle, promazání | <input type="checkbox"/> |
| posilovač řízení - výměna oleje | <input type="checkbox"/> |
| náboje kol PN - výměna maziva | <input type="checkbox"/> |
| měření rozvodů (vůle ventilů) | <input type="checkbox"/> |
| hydraulika sklápění kab. - výměna oleje | <input type="checkbox"/> |
| <div style="border: 1px dashed black; height: 150px; margin: 10px auto; width: 90%;"></div> <p>_____ Podpis dealera a razítko</p> | |
| další servisní prohlídka | |
| dne:...../km:..... | |
| podle toho, co nastane dříve | |

| 6 servisní prohlídka | |
|---------------------------------------------------------------------------------------------------------------------------------------|--------------------------|
| Provedená dne: | |
| Počet ujetých km: | |
| Zakázka č.: | |
| převodovka - výměna oleje | <input type="checkbox"/> |
| použitý olej:..... | |
| rozvodovka - výměna oleje | <input type="checkbox"/> |
| svislé čepy - vůle, promazání | <input type="checkbox"/> |
| posilovač řízení - výměna oleje | <input type="checkbox"/> |
| náboje kol PN - výměna maziva | <input type="checkbox"/> |
| měření rozvodů (vůle ventilů) | <input type="checkbox"/> |
| hydraulika sklápění kab. - výměna oleje | <input type="checkbox"/> |
| <div style="border: 1px dashed black; height: 150px; margin: 10px auto; width: 90%;"></div> <p>_____ Podpis dealera a razítko</p> | |
| další servisní prohlídka | |
| dne:...../km:..... | |
| podle toho, co nastane dříve | |

Poznámka: Intervaly servisních prohlídek provádět dle Pracovní úkony a intervaly údržby vozidla
Pokud dané intervaly budou překročeny o více než 500 km / 1 měsíc, zaniká záruka na vozidlo.

ZÁZNAMY O PRAVIDELNÝCH SERVISNÍCH PROHLÍDKÁCH

| 7 servisní prohlídka | |
|-----------------------------------------------------------------------------------------------------------------------------|--------------------------|
| Provedená dne: | |
| Počet ujetých km: | |
| Zakázka č.: | |
| převodovka - výměna oleje | <input type="checkbox"/> |
| použitý olej:..... | |
| rozvodovka - výměna oleje | <input type="checkbox"/> |
| svislé čepy - vůle, promazání | <input type="checkbox"/> |
| posilovač řízení - výměna oleje | <input type="checkbox"/> |
| náboje kol PN - výměna maziva | <input type="checkbox"/> |
| měření rozvodů (vůle ventilů) | <input type="checkbox"/> |
| hydraulika sklápění kab. - výměna oleje | <input type="checkbox"/> |
| <div style="border: 1px dashed black; height: 150px; margin: 10px auto; width: 90%;"></div> | |
| <div style="border: 1px dashed black; padding: 5px; margin: 10px auto; width: 90%;"> <i>Podpis dealera a razítko</i> </div> | |
| další servisní prohlídka | |
| dne:...../km:..... | |
| podle toho, co nastane dříve | |

| 8 servisní prohlídka | |
|-----------------------------------------------------------------------------------------------------------------------------|--------------------------|
| Provedená dne: | |
| Počet ujetých km: | |
| Zakázka č.: | |
| převodovka - výměna oleje | <input type="checkbox"/> |
| použitý olej:..... | |
| rozvodovka - výměna oleje | <input type="checkbox"/> |
| svislé čepy - vůle, promazání | <input type="checkbox"/> |
| posilovač řízení - výměna oleje | <input type="checkbox"/> |
| náboje kol PN - výměna maziva | <input type="checkbox"/> |
| měření rozvodů (vůle ventilů) | <input type="checkbox"/> |
| hydraulika sklápění kab. - výměna oleje | <input type="checkbox"/> |
| <div style="border: 1px dashed black; height: 150px; margin: 10px auto; width: 90%;"></div> | |
| <div style="border: 1px dashed black; padding: 5px; margin: 10px auto; width: 90%;"> <i>Podpis dealera a razítko</i> </div> | |
| další servisní prohlídka | |
| dne:...../km:..... | |
| podle toho, co nastane dříve | |

| 9 servisní prohlídka | |
|-----------------------------------------------------------------------------------------------------------------------------|--------------------------|
| Provedená dne: | |
| Počet ujetých km: | |
| Zakázka č.: | |
| převodovka - výměna oleje | <input type="checkbox"/> |
| použitý olej:..... | |
| rozvodovka - výměna oleje | <input type="checkbox"/> |
| svislé čepy - vůle, promazání | <input type="checkbox"/> |
| posilovač řízení - výměna oleje | <input type="checkbox"/> |
| náboje kol PN - výměna maziva | <input type="checkbox"/> |
| měření rozvodů (vůle ventilů) | <input type="checkbox"/> |
| hydraulika sklápění kab. - výměna oleje | <input type="checkbox"/> |
| <div style="border: 1px dashed black; height: 150px; margin: 10px auto; width: 90%;"></div> | |
| <div style="border: 1px dashed black; padding: 5px; margin: 10px auto; width: 90%;"> <i>Podpis dealera a razítko</i> </div> | |
| další servisní prohlídka | |
| dne:...../km:..... | |
| podle toho, co nastane dříve | |

Poznámka: Intervaly servisních prohlídek provádět dle Pracovní úkony a intervaly údržby vozidla
 Pokud dané intervaly budou překročeny o více než 500 km / 1 měsíc, zaniká záruka na vozidlo.

| 10 servisní prohlídka | |
|--------------------------------------------------------------------------------------------------------------------------|--------------------------|
| Provedená dne: | |
| Počet ujetých km: | |
| Zakázka č.: | |
| převodovka - výměna oleje | <input type="checkbox"/> |
| použitý olej:..... | |
| rozvodovka - výměna oleje | <input type="checkbox"/> |
| svislé čepy - vůle, promazání | <input type="checkbox"/> |
| posilovač řízení - výměna oleje | <input type="checkbox"/> |
| náboje kol PN - výměna maziva | <input type="checkbox"/> |
| měření rozvodů (vůle ventilů) | <input type="checkbox"/> |
| hydraulika sklápění kab. - výměna oleje | <input type="checkbox"/> |
| <div style="border: 1px dashed black; height: 150px; margin: 0 auto;"></div> _____ <i>Podpis dealera a razítko</i> | |
| další servisní prohlídka | |
| dne:...../km:..... | |
| podle toho, co nastane dříve | |

| 11 servisní prohlídka | |
|--------------------------------------------------------------------------------------------------------------------------|--------------------------|
| Provedená dne: | |
| Počet ujetých km: | |
| Zakázka č.: | |
| převodovka - výměna oleje | <input type="checkbox"/> |
| použitý olej:..... | |
| rozvodovka - výměna oleje | <input type="checkbox"/> |
| svislé čepy - vůle, promazání | <input type="checkbox"/> |
| posilovač řízení - výměna oleje | <input type="checkbox"/> |
| náboje kol PN - výměna maziva | <input type="checkbox"/> |
| měření rozvodů (vůle ventilů) | <input type="checkbox"/> |
| hydraulika sklápění kab. - výměna oleje | <input type="checkbox"/> |
| <div style="border: 1px dashed black; height: 150px; margin: 0 auto;"></div> _____ <i>Podpis dealera a razítko</i> | |
| další servisní prohlídka | |
| dne:...../km:..... | |
| podle toho, co nastane dříve | |

| 12 servisní prohlídka | |
|--------------------------------------------------------------------------------------------------------------------------|--------------------------|
| Provedená dne: | |
| Počet ujetých km: | |
| Zakázka č.: | |
| převodovka - výměna oleje | <input type="checkbox"/> |
| použitý olej:..... | |
| rozvodovka - výměna oleje | <input type="checkbox"/> |
| svislé čepy - vůle, promazání | <input type="checkbox"/> |
| posilovač řízení - výměna oleje | <input type="checkbox"/> |
| náboje kol PN - výměna maziva | <input type="checkbox"/> |
| měření rozvodů (vůle ventilů) | <input type="checkbox"/> |
| hydraulika sklápění kab. - výměna oleje | <input type="checkbox"/> |
| <div style="border: 1px dashed black; height: 150px; margin: 0 auto;"></div> _____ <i>Podpis dealera a razítko</i> | |
| další servisní prohlídka | |
| dne:...../km:..... | |
| podle toho, co nastane dříve | |

Poznámka: Intervaly servisních prohlídek provádět dle Pracovní úkony a intervaly údržby vozidla
 Pokud dané intervaly budou překročeny o více než 500 km / 1 měsíc, zaniká záruka na vozidlo.

ZÁZNAMY O PRAVIDELNÝCH SERVISNÍCH PROHLÍDKÁCH

| 13 servisní prohlídka | |
|--------------------------------------------------------------------------------------------------------------------------------------------|--------------------------|
| Provedená dne: | |
| Počet ujetých km: | |
| Zakázka č.: | |
| převodovka - výměna oleje | <input type="checkbox"/> |
| použitý olej:..... | |
| rozvodovka - výměna oleje | <input type="checkbox"/> |
| svislé čepy - vůle, promazání | <input type="checkbox"/> |
| posilovač řízení - výměna oleje | <input type="checkbox"/> |
| náboje kol PN - výměna maziva | <input type="checkbox"/> |
| měření rozvodů (vůle ventilů) | <input type="checkbox"/> |
| hydraulika sklápění kab. - výměna oleje | <input type="checkbox"/> |
| <div style="border: 1px dashed black; height: 150px; margin: 0 auto;"></div> | |
| <div style="border: 1px dashed black; padding: 5px; margin: 0 auto;"> _____ <i>Podpis dealera a razítko</i> _____ </div> | |
| další servisní prohlídka | |
| dne:...../km:..... | |
| podle toho, co nastane dříve | |

| 14 servisní prohlídka | |
|--------------------------------------------------------------------------------------------------------------------------------------------|--------------------------|
| Provedená dne: | |
| Počet ujetých km: | |
| Zakázka č.: | |
| převodovka - výměna oleje | <input type="checkbox"/> |
| použitý olej:..... | |
| rozvodovka - výměna oleje | <input type="checkbox"/> |
| svislé čepy - vůle, promazání | <input type="checkbox"/> |
| posilovač řízení - výměna oleje | <input type="checkbox"/> |
| náboje kol PN - výměna maziva | <input type="checkbox"/> |
| měření rozvodů (vůle ventilů) | <input type="checkbox"/> |
| hydraulika sklápění kab. - výměna oleje | <input type="checkbox"/> |
| <div style="border: 1px dashed black; height: 150px; margin: 0 auto;"></div> | |
| <div style="border: 1px dashed black; padding: 5px; margin: 0 auto;"> _____ <i>Podpis dealera a razítko</i> _____ </div> | |
| další servisní prohlídka | |
| dne:...../km:..... | |
| podle toho, co nastane dříve | |

| 15 servisní prohlídka | |
|--------------------------------------------------------------------------------------------------------------------------------------------|--------------------------|
| Provedená dne: | |
| Počet ujetých km: | |
| Zakázka č.: | |
| převodovka - výměna oleje | <input type="checkbox"/> |
| použitý olej:..... | |
| rozvodovka - výměna oleje | <input type="checkbox"/> |
| svislé čepy - vůle, promazání | <input type="checkbox"/> |
| posilovač řízení - výměna oleje | <input type="checkbox"/> |
| náboje kol PN - výměna maziva | <input type="checkbox"/> |
| měření rozvodů (vůle ventilů) | <input type="checkbox"/> |
| hydraulika sklápění kab. - výměna oleje | <input type="checkbox"/> |
| <div style="border: 1px dashed black; height: 150px; margin: 0 auto;"></div> | |
| <div style="border: 1px dashed black; padding: 5px; margin: 0 auto;"> _____ <i>Podpis dealera a razítko</i> _____ </div> | |
| další servisní prohlídka | |
| dne:...../km:..... | |
| podle toho, co nastane dříve | |

Poznámka: Intervaly servisních prohlídek provádět dle Pracovní úkony a intervaly údržby vozidla
 Pokud dané intervaly budou překročeny o více než 500 km / 1 měsíc, zaniká záruka na vozidlo.

| 16 servisní prohlídka | |
|---------------------------------------------------------------------------------------------------------------------------------------|--------------------------|
| Provedená dne: | |
| Počet ujetých km: | |
| Zakázka č.: | |
| převodovka - výměna oleje | <input type="checkbox"/> |
| použitý olej:..... | |
| rozvodovka - výměna oleje | <input type="checkbox"/> |
| svislé čepy - vůle, promazání | <input type="checkbox"/> |
| posilovač řízení - výměna oleje | <input type="checkbox"/> |
| náboje kol PN - výměna maziva | <input type="checkbox"/> |
| měření rozvodů (vůle ventilů) | <input type="checkbox"/> |
| hydraulika sklápění kab. - výměna oleje | <input type="checkbox"/> |
| <div style="border: 1px dashed black; height: 150px; margin: 10px auto; width: 90%;"></div> <p>_____ Podpis dealera a razítko</p> | |
| další servisní prohlídka | |
| dne:...../km:..... | |
| podle toho, co nastane dříve | |

| 17 servisní prohlídka | |
|---------------------------------------------------------------------------------------------------------------------------------------|--------------------------|
| Provedená dne: | |
| Počet ujetých km: | |
| Zakázka č.: | |
| převodovka - výměna oleje | <input type="checkbox"/> |
| použitý olej:..... | |
| rozvodovka - výměna oleje | <input type="checkbox"/> |
| svislé čepy - vůle, promazání | <input type="checkbox"/> |
| posilovač řízení - výměna oleje | <input type="checkbox"/> |
| náboje kol PN - výměna maziva | <input type="checkbox"/> |
| měření rozvodů (vůle ventilů) | <input type="checkbox"/> |
| hydraulika sklápění kab. - výměna oleje | <input type="checkbox"/> |
| <div style="border: 1px dashed black; height: 150px; margin: 10px auto; width: 90%;"></div> <p>_____ Podpis dealera a razítko</p> | |
| další servisní prohlídka | |
| dne:...../km:..... | |
| podle toho, co nastane dříve | |

| 18 servisní prohlídka | |
|---------------------------------------------------------------------------------------------------------------------------------------|--------------------------|
| Provedená dne: | |
| Počet ujetých km: | |
| Zakázka č.: | |
| převodovka - výměna oleje | <input type="checkbox"/> |
| použitý olej:..... | |
| rozvodovka - výměna oleje | <input type="checkbox"/> |
| svislé čepy - vůle, promazání | <input type="checkbox"/> |
| posilovač řízení - výměna oleje | <input type="checkbox"/> |
| náboje kol PN - výměna maziva | <input type="checkbox"/> |
| měření rozvodů (vůle ventilů) | <input type="checkbox"/> |
| hydraulika sklápění kab. - výměna oleje | <input type="checkbox"/> |
| <div style="border: 1px dashed black; height: 150px; margin: 10px auto; width: 90%;"></div> <p>_____ Podpis dealera a razítko</p> | |
| další servisní prohlídka | |
| dne:...../km:..... | |
| podle toho, co nastane dříve | |

Poznámka: Intervaly servisních prohlídek provádět dle Pracovní úkony a intervaly údržby vozidla
Pokud dané intervaly budou překročeny o více než 500 km / 1 měsíc, zaniká záruka na vozidlo.

ZÁZNAMY O PRAVIDELNÝCH SERVISNÍCH PROHLÍDKÁCH

| 19 servisní prohlídka | |
|--------------------------------------------------------------------------------------------------------------------------------------------|--------------------------|
| Provedená dne: | |
| Počet ujetých km: | |
| Zakázka č.: | |
| převodovka - výměna oleje | <input type="checkbox"/> |
| použitý olej:..... | |
| rozvodovka - výměna oleje | <input type="checkbox"/> |
| svislé čepy - vůle, promazání | <input type="checkbox"/> |
| posilovač řízení - výměna oleje | <input type="checkbox"/> |
| náboje kol PN - výměna maziva | <input type="checkbox"/> |
| měření rozvodů (vůle ventilů) | <input type="checkbox"/> |
| hydraulika sklápění kab. - výměna oleje | <input type="checkbox"/> |
| <div style="border: 1px dashed black; height: 150px; margin: 0 auto;"></div> | |
| <div style="border: 1px dashed black; padding: 5px; margin: 0 auto;"> _____ <i>Podpis dealera a razítko</i> _____ </div> | |
| další servisní prohlídka | |
| dne:...../km:..... | |
| podle toho, co nastane dříve | |

| 20 servisní prohlídka | |
|--------------------------------------------------------------------------------------------------------------------------------------------|--------------------------|
| Provedená dne: | |
| Počet ujetých km: | |
| Zakázka č.: | |
| převodovka - výměna oleje | <input type="checkbox"/> |
| použitý olej:..... | |
| rozvodovka - výměna oleje | <input type="checkbox"/> |
| svislé čepy - vůle, promazání | <input type="checkbox"/> |
| posilovač řízení - výměna oleje | <input type="checkbox"/> |
| náboje kol PN - výměna maziva | <input type="checkbox"/> |
| měření rozvodů (vůle ventilů) | <input type="checkbox"/> |
| hydraulika sklápění kab. - výměna oleje | <input type="checkbox"/> |
| <div style="border: 1px dashed black; height: 150px; margin: 0 auto;"></div> | |
| <div style="border: 1px dashed black; padding: 5px; margin: 0 auto;"> _____ <i>Podpis dealera a razítko</i> _____ </div> | |
| další servisní prohlídka | |
| dne:...../km:..... | |
| podle toho, co nastane dříve | |

| 21 servisní prohlídka | |
|--------------------------------------------------------------------------------------------------------------------------------------------|--------------------------|
| Provedená dne: | |
| Počet ujetých km: | |
| Zakázka č.: | |
| převodovka - výměna oleje | <input type="checkbox"/> |
| použitý olej:..... | |
| rozvodovka - výměna oleje | <input type="checkbox"/> |
| svislé čepy - vůle, promazání | <input type="checkbox"/> |
| posilovač řízení - výměna oleje | <input type="checkbox"/> |
| náboje kol PN - výměna maziva | <input type="checkbox"/> |
| měření rozvodů (vůle ventilů) | <input type="checkbox"/> |
| hydraulika sklápění kab. - výměna oleje | <input type="checkbox"/> |
| <div style="border: 1px dashed black; height: 150px; margin: 0 auto;"></div> | |
| <div style="border: 1px dashed black; padding: 5px; margin: 0 auto;"> _____ <i>Podpis dealera a razítko</i> _____ </div> | |
| další servisní prohlídka | |
| dne:...../km:..... | |
| podle toho, co nastane dříve | |

Poznámka: Intervaly servisních prohlídek provádět dle Pracovní úkony a intervaly údržby vozidla
 Pokud dané intervaly budou překročeny o více než 500 km / 1 měsíc, zaniká záruka na vozidlo.

| 22 servisní prohlídka | |
|----------------------------------------------------------------------------------------------------------------------------------------------|--------------------------|
| Provedená dne: | |
| Počet ujetých km: | |
| Zakázka č.: | |
| převodovka - výměna oleje | <input type="checkbox"/> |
| použitý olej:..... | |
| rozvodovka - výměna oleje | <input type="checkbox"/> |
| svislé čepy - vůle, promazání | <input type="checkbox"/> |
| posilovač řízení - výměna oleje | <input type="checkbox"/> |
| náboje kol PN - výměna maziva | <input type="checkbox"/> |
| měření rozvodů (vůle ventilů) | <input type="checkbox"/> |
| hydraulika sklápění kab. - výměna oleje | <input type="checkbox"/> |
| <div style="border: 1px dashed black; height: 150px; margin: 10px auto; width: 90%;"></div> <p>_____ <i>Podpis dealera a razítko</i></p> | |
| další servisní prohlídka | |
| dne:...../km:..... | |
| podle toho, co nastane dříve | |

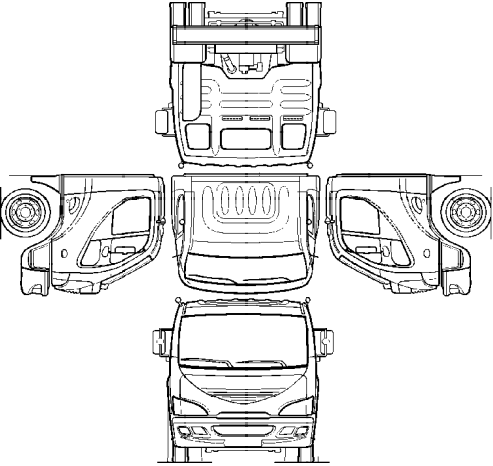
| 23 servisní prohlídka | |
|----------------------------------------------------------------------------------------------------------------------------------------------|--------------------------|
| Provedená dne: | |
| Počet ujetých km: | |
| Zakázka č.: | |
| převodovka - výměna oleje | <input type="checkbox"/> |
| použitý olej:..... | |
| rozvodovka - výměna oleje | <input type="checkbox"/> |
| svislé čepy - vůle, promazání | <input type="checkbox"/> |
| posilovač řízení - výměna oleje | <input type="checkbox"/> |
| náboje kol PN - výměna maziva | <input type="checkbox"/> |
| měření rozvodů (vůle ventilů) | <input type="checkbox"/> |
| hydraulika sklápění kab. - výměna oleje | <input type="checkbox"/> |
| <div style="border: 1px dashed black; height: 150px; margin: 10px auto; width: 90%;"></div> <p>_____ <i>Podpis dealera a razítko</i></p> | |
| další servisní prohlídka | |
| dne:...../km:..... | |
| podle toho, co nastane dříve | |

| 24 servisní prohlídka | |
|----------------------------------------------------------------------------------------------------------------------------------------------|--------------------------|
| Provedená dne: | |
| Počet ujetých km: | |
| Zakázka č.: | |
| převodovka - výměna oleje | <input type="checkbox"/> |
| použitý olej:..... | |
| rozvodovka - výměna oleje | <input type="checkbox"/> |
| svislé čepy - vůle, promazání | <input type="checkbox"/> |
| posilovač řízení - výměna oleje | <input type="checkbox"/> |
| náboje kol PN - výměna maziva | <input type="checkbox"/> |
| měření rozvodů (vůle ventilů) | <input type="checkbox"/> |
| hydraulika sklápění kab. - výměna oleje | <input type="checkbox"/> |
| <div style="border: 1px dashed black; height: 150px; margin: 10px auto; width: 90%;"></div> <p>_____ <i>Podpis dealera a razítko</i></p> | |
| další servisní prohlídka | |
| dne:...../km:..... | |
| podle toho, co nastane dříve | |

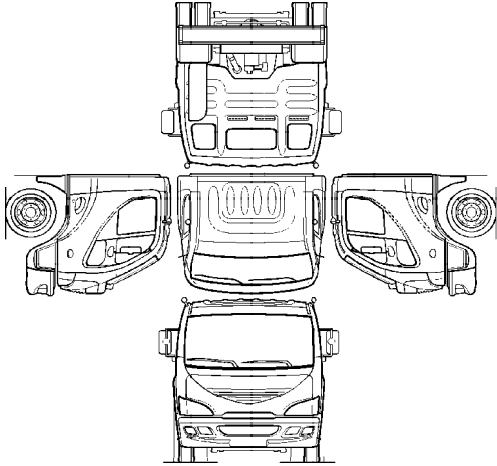
Poznámka: Intervaly servisních prohlídek provádět dle Pracovní úkony a intervaly údržby vozidla
Pokud dané intervaly budou překročeny o více než 500 km / 1 měsíc, zaniká záruka na vozidlo.

ZÁZNAMY O KONTROLÁCH STAVU KAROSERIE

| Kontrola stavu povrchové ochrany kabiny řidiče | |
|------------------------------------------------|----------------------------|
| Datum | Záznamy servisního dealera |
| | |
| | |
| | |
| | |
| | |
| | |



| Kontrola stavu povrchové ochrany kabiny řidiče | |
|------------------------------------------------|----------------------------|
| Datum | Záznamy servisního dealera |
| | |
| | |
| | |
| | |
| | |
| | |



The image contains technical line drawings of a truck cab. At the top is a top-down view of the cab. Below it are two side views of the cab, one on the left and one on the right. At the bottom is a front view of the cab. The drawings show the roof, windows, mirrors, and front grille.

ZÁZNAMY O PROVEDENÍ SPECIFICKÝCH ÚKONŮ ÚDRŽBY

| Ujeto (km) | Datum | Poznámka | Razítko, podpis |
|------------|-------|----------|-----------------|
| | | | |

ZÁZNAM O DODATEČNÉ MONTÁŽI DOPLŇKŮ

| P.č. | Datum | Název doplňku | Montáž provedl | Číslo schválení AALM s.r.o. | Razítko, podpis |
|------|-------|---------------|----------------|--------------------------------|-----------------|
| 1. | | | | | |
| 2. | | | | | |
| 3. | | | | | |
| 4. | | | | | |
| 5. | | | | | |

Autorizované servisy Avia

| Stát | Název servisu | Adresa | Tel / Fax | www / email |
|-----------------|-------------------------------------------------------------------------|--------------------------------------------------------------------|-----------------------------------------------------------------------------------|--------------------------------------------------------------------------------------------------------------------------------------------------------------------------------------------------------------------|
| Bulharsko | BM Leasing Trade AD | bul.Bulgaria 81 B; Bussines Centre "City General" Sofia 1680 | +359 285 495 54 | www.bmleasing-trade.com divanov@bm-leasing.com |
| Česká republika | APOLLO - Kaznějov s.r.o. | Ke staré mašině 557 331 51 Kaznějov | +420 373 332 916 +420 776 289 200 Fax: +420 373 332 127 | www.apollokaznejov.cz mandous@apollokaznejov.cz info@apollokaznejov.cz |
| | APOLLO - Kaznějov s.r.o. - provozovna Ejovice | Zemská 238 337 03 Ejovice | +420371 585 760 Fax: +420 371 585 521 | www.apollokaznejov.cz pechman@apollokaznejov.cz |
| | APOLLO - Kaznějov s.r.o. - provozovna Most | Dělnická 164 434 41 Most-Velebudice | +420 476 453 275 Fax: +420 476 453 276 | www.apollokaznejov.cz aviamos@seznam.cz |
| | Augustin Hronek | Heydukova 42/II 386 01 Strakonice | +420 383 321 839 +420 603 235 972 Fax: +420 383 321 839 | autoservisah@quick.cz |
| | AUTOCENTRUM Dojčáček, spol. s r.o. | U seřadště 7/65 101 00 Praha 10 | +420 267 216 400 Fax: +420 267 216 114 | |
| | AUTOCENTRUM HÁJEK, spol. s r.o. - provozovna Týnec nad Labem | Lžovická 301 281 26 Týnec nad Labem | +420 321 781 169 +420 321 781 919 Fax: +420 321 781 919 | www.aviahajek.cz aviajahajek@aviajahajek.cz |
| | AUTOCENTRUM HÁJEK, spol. s r.o. - provozovna Vysoké Mýto | Voštické 106 566 01 Vysoké Mýto | +420 602 443 699 | www.aviahajek.cz autocentrummyto@aviajahajek.cz |
| | AUTOMOBILOVÁ OPRAVNA VOTICE s.r.o. | ul.Dopravní 446 259 01 Votice | +420 317 812 362 +420 317 812 768 | opravna.avia@iol.cz |
| | AUTOOPRAVNÝ Jihlava a.s. | Znojemská 82 586 01 Jihlava | +420 567 304 141 +420 567 304 146 | josef.vrbka@jao.cz jao@jao.cz |
| | AUTORENOVA ŽATEC, spol. s r.o. | Osvoboditelů 721 438 01 Žatec | +420 415 710 221 +420 777 203 834 +420 777 655 051 Fax: +420 415 710 222 | www.autorenovazatec.cz autorenovazatec@autorenovazatec.cz |
| | BERAN JIŘÍ s.r.o. | Libušinka 468 541 01 Trutnov | +420 499 840 087 | www.abberan.cz autoservis@abberan.cz |
| | Frenštátská lesní a.s. - Hranice na Moravě | Poištátská 657 753 01 Hranice na Moravě | +420 606 707 588 +420 581 601 987 Fax: +420 581 606 850 | www.frenstataksalesni.cz obchod.hranice@frenstataksalesni.cz |
| | Frenštátská lesní a.s. - provozovna Frenštát pod Radhoštěm | Sibérie 960 744 01 Frenštát pod Radhoštěm | +420 556 835 013-14 +420 724 230 413 Fax: +420 556 840 892 | http://www.frenstataksalesni.cz/ dilnyfren@seznam.cz |
| | FTL - First Transport Lines, a.s. | Letecká 8 Prostějov 796 23 | +420 582 320 338 +420 606 720 413 Fax: +420 582 320 254 | www.ftl.cz burda.iveco@ftl.cz |
| | HAGEMANN a.s. - provozovna Olomouc | Holícká 29 Olomouc 772 00 | +420 585 220 126 +420 606 802 870 Fax: +420 585 204 987 | www.hagemann.cz vaclav.drobil@hagemann.cz |

| | | | | |
|-----------------|----------------------------------------------|-----------------------------------------------------------------------------------------|-----------------------------------------------------------------|----------------------------------------------------------------------------------------------------------------------------------|
| Česká republika | HAGEMANN a.s. -provozovna Opava | Krnoská 117 Opava 772 00 | +420 553 760 811 +420 553 760 801 Fax: +420 553 760 808 | www.hagemann.cz pavelgrygar@hagemann.cz |
| | HAKO-MB, spol. s r.o. | Mexická 312/34 Ostrava-Muglínov 712 00 | +420 596 243 771-2 +420 724 030 485 Fax: +420 596 244 976 | www.hako-mb.cz servis@hako-mb.cz |
| | HORNA - DOPRAVA A MECHANIZACE, s.r.o. | Chebská 53 Sokolov 356 33 | +420 606 637 093 Fax: +420 352 359 113 | http://www.horna-so.cz/ rako@seznam.cz |
| | IVACAR Ivančice spol. s r.o. | Krumlovská 30 Ivančice 664 91 | +420 546 451 455 +420 777 252 064 Fax: +420 546 451 855 | www.ivacar.cz holankova@ivacar.cz |
| | JH Autodily s.r.o. | Planá 82 České Budějovice 370 01 | +420 387 001 621 +420 731 784 831 | www.jhautodily.cz hlavac@jhautodily.cz |
| | JPP servis s.r.o. | Na vysočině 734 Praha 10 104 00 | +420 272 655 916 | www.jppeervis.cz petr.pazout@jppeervis.cz |
| | KAROSERIA a.s. | Heršpická 758/13 656 92 Bmo 2 | +420 543 528 420 +420 737 207 703 Fax: +420 543 217 726 | www.karoseria.cz jiri.dumek@karoseria.cz |
| | KHK AUTO s.r.o. | Průmyslová 1497/881 A 190 00 Praha 9 | +420 272 705 583 Fax: +420 272 705 583 | www.khkauto.cz khkautoservis@volny.cz |
| | NAVAHO - sdružení | Družstevní 72 250 65 Libeznice | +420 604 958 134 +420 737 886 552 | www.navaho.cz navaho@navaho.cz |
| | OKIM spol. s r.o. | Havlíčkova 396 411 17 Libochovice | +420 416 591 730 +420 602 428 752 Fax: +420 416 591 730 | www.okim.cz sarasevis@centrum.cz |
| | Rapid Servis s.r.o. | Ladova ul. 26/4678 466 05 Jablonec nad Nisou | +420 483 305 488 +420 737 245 767 Fax: +420 483 704 213 | www.firad-truck.cz tkolman@firad.cz |
| | | VDI – mopas, provozovna Holešov (VDI Meta Trans – výrobní družstvo invalidů) | Samostatnost 1181 769 01 Holešov | +420 573 308 111 +420 602 569 992 +420 602 569 990 Fax: +420 573 399 386 |
| Irsko | AES Commercials (Declan McVeigh) | Mell Drogheda Co. Louth | +353 041 984 8448 Fax: +353 0419 832 471 | autoelec@eircom.net |
| | Avia Trucks Ireland | Burlington Business Park Tullamore Co. Offaly | +353 057 936 1488 +353 874 185 173 Fax: +353 057 936 1849 | www.aviatrucks.ie service@aviatrucks.ie |
| | Carlow Commercials | Millford Cross Carlow | +353 059 914 6304 Fax: +353 0599 146 372 | pascal@caflowcommercials.ie |

| | | | | |
|--------------|--------------------------------------------------|---------------------------------------------------------------------|-----------------------------------------------------------|------------------------------------------------------------------------------------------------------------------------------------------|
| Írsko | CP Commercials | 42 Baldoyle Industrial Estate Dublin 13 Co. Dublin | +353 018 321 316 Fax: +353 018 391 470 | http://www.cpcommercials.net63.net/ cpcom@iol.ie |
| | Daewoo Waterford Ltd. | Waterford Business Park, Cork Rd Waterford Co. Waterford | +353 051 304 300 Fax: +353 051 304 336 | daewoowaterford@eircom.net |
| | Denis Collins Garage | Loughfouder Knocknagoshel Co. Kerry | +353 068 462 10 Fax: +353 068 46482 | http://collinsgarage.com/ denicollinsgarage@hotmail.com |
| | Dungarvan Nissan | Cork Road Dungarvan Co. Waterford | +353 058 448 88 Fax: +353 058 449 29 | http://www.dungarvan-nissan.com/ jcflod@nissan.ie |
| | Foley's Garage Ltd. | Watergrasshill Co. Cork | +353 021 488 9177 Fax: +353 0214 889 394 | foleyscommercials@eircom.net |
| | James Devereaux Commercials | Kedra Cahir Co. Tipperary | +353 052 410 14 Fax: +353 052 414 28 | jamesdevereaux@eircom.net |
| | Kelly Car and Commercial Repairs | Unit 4&5, Clondrinagh Ind.Est, Ennis Rd Limerick Co. Limerick | +353 061 455 981 Fax: +353 061 321 988 | kellysgaragelink@yahoo.ie |
| | Penders Garage | Ryland Buncloody Co. Wexford | +353 053 937 6077 Fax: +353 053 937 6275 | penderscommercials@eircom.net |
| | Trummon Plant Supplies & Services Ltd | Trummon Laghey Co. Donegal | +353 074 973 4032 Fax: +353 074 973 4878 | http://www.trummonplantsupplies.ie/ trummonplant@eircom.net |
| Magyarorszag | AUTÓHÁZ Kft. | Ceglédi u. 21/C Nagykörös 2750 | +36 653 351 788 Fax: +36 653 354 833 | zomboriautohaz@t-online.hu |
| | Daewoo Centrum Pécs Kft | Komlói út 11 Pécs 7628 | +36 72 238 467 Fax: +36 72 238 467 | http://www.centrumpecskft.extra.hu/ daewoopecs@t-online.hu |
| | EUROTRADE Kft. | M1 Truck Centrum Kisigmánd 2856 | +36 34 55 66 57 Fax: +36 34 55 66 58 | www.eurotrade.hu szerviz@eurotrade.hu |
| | Mobilstar Autótechnikai Kft | Újpalotai u. Budapest 1182 | +36 1 350 3386 Fax: +36 1 340 1908 | http://mobilstar.hu ujpalotai@mobilstar.hu |
| | Mobilstar Autótechnikai Kft | Újhegyi ú. 7 Budapest 1108 | +36 1 433 5761 Fax: +36 1 350 3388 | http://mobilstar.hu ujhegyi@mobilstar.hu |
| | Truck Italia Kft | Zsigmondy út Miskolc 3526 | +36 46 413 140 +36 30 332 29 45 Fax: +36 46 413 140 | www.trucksavaria.hu triszerviz@t-online.hu |

| | | | | |
|-----------|---------------------------------------------|-----------------------------------------------------------------------------|-----------------------------------------------------------------------------------|--------------------------------------------------------------------------------------------------------------------------------------------------------------------------------------------------------------------------------------------------------------------------------------------|
| Maďarsko | Truck Savaria Debrecen Kft. | Ozmán u. 3 Debrecen 4030 | +36 52 524 090 Fax: +36 52 524 099 | www.trucksavaria.hu lorincz@trucksavaria.hu |
| | Truck Savaria Kft. | Sárvár u. 56 Szombathely 9700 | +36 94 522 077 Fax: +36 94 522 072 | www.trucksavaria.hu szerviz@trucksavaria.hu |
| | Zöld Autópark Kft. | Debreceni u. 318/a Nyíregyháza 4400 | +36 42 462 352 Fax: +36 42 462 352 | http://www.nagyautopark.hu/ szerviz@zoldautopark.hu |
| Némecko | METALLBAU & FAHRZEUGHANDEL | Huningsbreede 10 Raesfeld D-463348 | +49 286 520 4850 +49 (0) 170 498 1311 +49 (0) 171 210 9645 | www.tatra-lkw.de Metallbau-Fahrzeugteile@t-online.de |
| Recko | NAMCO International AG | 16 km Thessaloniki, Polygyros Thermi POB 60482 | +30 231 046 1513 | www.namco-euro.com mavromatis@namco-euro.com |
| Rumunsko | S.C. Gradinariu Import Export S.R.L. | Str. Chiciurei Nr.47, Sector 3 Bucuresti 31872 | +40 21 344 14 89 Fax: 0040 21 344 14 92 | www.gradinariu.ro alex.leodorescu@gradinariu.ro stefan.kmetv@gradinariu.ro petru@gradinariu.ro |
| | S.C. Loreto Exim S.R.L. | 193 Splaiul Independentei, bl.Y, 1st floor, ap.5, 6th district Bucharest | +40 723 103 762 Fax: +40 213 163 170 | www.tatra.ro tatra@tatra.ro doru.munteanu@tatra.ro |
| Slovensko | AV mobil, spol. s r.o. | Nitrianska cesta 119 940 01 Nové Zámky | +421 356 432 204 Fax: +421 356 432 204 | www.avmobil.sk avmobil@stonline.sk |
| | CASANTRUCK s.r.o. | Viničnianská 9 902 01 Pezinok | +421 908 718 061 +421 336 431 141 Fax: +421 336 431 141 | www.aviatrucks.sk hajek@casantrucksk |
| | DUVOKS SERVIS, s.r.o. | Kriváň 479 962 04 Kriváň | +421 45 5469 240 Fax: +421 45 5469 180 | www.duvoks.sk info@duvoks-krivan.sk |
| | DUVOKS SERVIS, s.r.o. | Bratislavská 1838 010 01 Žilina | +421 41 5640 347 Fax: +421 41 5620 393 | www.duvoks.sk servis@duvoks.sk |
| | Egovan spol. s r.o. | Hviezdoslavova 17 071 01 Michalovce | +421 918 555 028 +421 566 441 416 Fax: +421 566 441 416 | www.agro-stroj.sk mioslav.estok@egovan.sk |
| | GTB a.s. | SNP 1 033 01 Liptovský Hrádok | +421 445 231 643 +421 445 231 644 +421 911 744 465 Fax: +421 445 231 644 | www.gtb.sk rsopor@gtb.sk jgrivalsky@gtb.sk |
| | MONTRÚR s.r.o. Košice | Medená 21 040 17 Košice | +421 55 678 57 29 +421 903 908 097 Fax: +421 55 678 75 72 | www.montrur.sk servis@montrur.sk |
| | ORION Humenné, s.r.o. | Mierová 94 066 01 Humenné | +421 577 880 631 +421 907 955 039 Fax: +421 577 880 631 | www.orion.sk servis@orion.sk |

| | | | | |
|----------------|----------------------------|-------------------------------------------------------|------------------------------------------------------------------------|------------------------------------------------------------------------------------------------------------------------------|
| Slovensko | SLOV-AVIA, a.s. | Dubská cesta 2758 024 01 Kysucké Nové Mesto | +421 41 4209 133 Fax: +421 41 4209 111 | www.slovavia.sk drdak@slovavia.sk |
| | TOP AUTO, s.r.o. | Dopravná 2 955 01 Topoľčany | +421 38 532 61 06 Fax: +421 38 532 68 34 | www.top-auto.sk servis@top-auto.sk |
| Srbsko | YU AUTO d.o.o. | Kneza Višeslava 63 Beograd 11090 | +381 (0) 11 754 7476 +381 (0) 11 754 6746 +381 (0) 63 203 624 | www.yuauto.co.yu naleksic@yu-auto.co.yu |
| Veľká Británie | Avia Trucks UK Ltd. | 1-3 The Courtyard, Calvin Street Bolton BL1 8PP | +44 (0) 1204 399033 +44 (0) 7894 935871 Fax: +44 (0) 5603 419973 | technical@aviatrucks.co.uk |

V zemích, ktoré nejsou uvedeny ve výše uvedeném seznamu, se nebude záruka vztahovat na všechny náklady.

aktualizováno 02.2010; změny vyhrazeny; www.avia.cz

Pokud máte jistotu, že je závada na motoru Cummins, můžete se obrátit přímo na asistenční službu Cummins.

Zastoupení Cummins v Evropě

| Stát | Název zastoupení | Adresa | Tel / Fax | ww w/email |
|---------------------|-----------------------------------------------|---------------------------------------------------------------------------------|----------------------------------------------------------|----------------------------------------------------------|
| Albánie | Cummins Italia S.p.A. | Via Einaudi, 5 Peschiera Borromeo, Milano Italy | +39 02 51 65 581 | |
| Belgie | Cummins Belgium N.V./S.A. | Egide Walschaertsstraat, 2 Industriepark Zuid Mechelen | +32 15 479 100 | |
| Bosna a Hercegovina | NGH Import Ltd. | Turalibegova do.24 75000 Tuzla | +387 75 276002 +387 75 250521 | |
| Bulharsko | IPO Ltd.- Ivan Dimitrov | 79 Kalimantzi Str. Sofia | +359 2 971 9553 | |
| Česká republika | Cummins Czech Republic s.r.o. | Komerční zona Pruhonic-Cestlice Obchodní 132 Praha - Vychod | +420 272 680 110 +420 800 555 987 +420 272 680 090 | www.cummins-cr.cz |
| Dánsko | Cummins Diesel Sales & Service A/S | Hovedvejen 233B, Osted 4000 Roskilde | +45 46 423550 | |
| Estónsko | AS Tallmac | Mustamae tee 44 Tallinn | +372 656 2999 | |
| Finsko | Machinery OY (LTD) | Ansate 5 39 Rue Ampere Zone Industrielle BP 190 69680 Chassieu cedex | +358 9 89551 +33 4 72 22 92 72 | |
| Grónsko | Cummins Diesel Sales & Service A/S | Hovedvejen 233B, Osted 4000 Roskilde | +45 46 423550 | |
| Chorvatsko | Cummins Adriatic | Kraljice Jelene 15 Dugopolje | +385 21 668 640 | |
| Irsko | Cummins Engine Company Ltd. | Unit 5, Hibernian Industrial Estate Greenhills Road Tallaght Dublin 24 | +353 1 45 27111 | |
| Island | Vélasalan ehf. | Ánanaustum 1 121 Reykjavik | +354 580 5300 | |

| | | | | |
|-----------------|--------------------------------------------------------------------------|-------------------------------------------------------------------------|----------------------------------------------------------|--|
| Israel | Israel Engines & Trailers Co. Ltd. | 33 Hahashmal Street Tel Aviv 61003 | +972 3 7106222 | |
| Itálie | Cummins Italia S.p.A. | Via Einaudi, 5 Peschiera Borromeo, Milano | +39 02 51 65 581 | |
| Kypr | Cummins Italia S.p.A. | Via Einaudi, 5 20068 Peschiera Borromeo Milano Italy | +39 02 51 65 581 | |
| Lichtenštejnsko | Cummins Diesel N.V. | Blarenberglaan 4 Industriepark Noord 2 2800 Mechelen | +32 15 289211 | |
| Litva | UAB Tallmac | Ukmerges Str. 283 Vilnius ZIP / Postal Code: LT-06313 | +370 5 279 4095 | |
| Lotyšsko | SIA Tallmac | E.Birnieka-Upisaiela 17a Riga | +371 728 7791 | |
| Lucembursko | Cummins Distributor Belgium S.A. | 623-629 Chaussée de Haecht B-1030 Brussels Belgium | +32 2 216 81 10 | |
| Maďarsko | Cummins Hungary | Ipari park 4333/8hrsz Szada, Pest | +36 28 503 570 +36 30 280 4076 | |
| Makedonie | MAK DIZEL DOO EL | Bulevar Koco Racin Kula 18/4 91000 Skopje | +389 2 2550064 | |
| Malta | Cummins Italia SpA | Via Einaudi, 5 20068 Peschiera Borromeo Milano Italy | +39 02 51 65 581 | |
| Německo | Cummins Diesel Deutschland GmbH | Odenwaldstraße 23 Groß-Gerau, Hessen | +49 6152 174 0 | |
| Norsko | Cummins Norway A.S. | Hestehagen 3 Postboks 151 N - 1441 Drobak | +47 64 90 70 80 | |
| Polsko | Cummins Engine Company Limited Sp. z o.o. Oddział w Polsce | ul. Stawowa 119 Krakow | +48 12 661 53 05 +48 12 661 53 25 +48 12 661 53 15 | |
| Portugalsko | Electro Central Vulcanizadora, Lda | Rua Conselheiro Martins de Carvalho Lote 1480 Restelo 1302 Lisbon | +351 21 3034800 | |
| Rakousko | Cummins Austria GmbH | Bickfordstraße 25 Neudörfel | +43 262 2774180 | |
| Rumunsko | Binger SRL - Evgheny Radulescu | Tractorului 12 Sibiu | +40 269 231 820 | |
| Řecko | ERGOTRAK Industrial Machinery & Equipment Trading Company | 14 km. National Road of Athens-Lamia Kifissia | +30 210 6293400 +30 210 6293441 | |

| | | | | |
|---------------------|--------------------------------------------------|---------------------------------------------------------------------------------------------------------|----------------------------------------------------------|--|
| Slovensko | Cummins Czech Republic s.r.o. | Physical Address: Komerční zóna Pruhonice-Cestlice Obchodní 132 Praha - Východ, Czech Republic | +420 272 680 110 +420 800 555 987 +421 905 713 188 | |
| Slovinško | Balavto d.o.o. | Tovarniška 6 SL-5270 Ajdovščina | +386 5 365 99 00 | |
| Srbsko a Černá hora | Cummins Dizel Motori DOO Prodaja i Servis | Autoput, 22 11080 Zemun Beograd | +381 11 314 90 71 | |
| Španělsko | Cummins Ventas y Servicio S. A. | Torrelaguna 56 28027 Madrid | +34 91 367 20 00 +34 36 72 404 | |
| | Bolanos General Mechanical Engineers | G25 Europa Business Centre Gibraltar Gibraltar | +350 44 765 | |
| Švédsko | Cummins Sweden | Maskingata 17C Brista Industriomade Märsta, Stockholm | +46 8 595 133 90 | |
| Švýcarsko | AKSA Wuerenlos AG | Grosszelgstrasse 15 Wuerenlos Switzerland | +41 56 436 77 00 | |
| Turecko | Hamamcioglu Muesseseleri Ticaret T.A.S. | Okul Cad. No. 13 34956 Orhanli - Tuzla P.K. 62 Tuzla / Istanbul | +90 216 394 3210 | |
| Velká Británie | Cummins UK | Rutherford Drive Park Farm South Wellingborough, Northants NN8 6AN | +44 1933 334200 | |

aktualizováno 03.2007; změny vyhrázenv: www.cummins.com

